

Reporte Especial de Actividad Volcánica (REAV)

Región Del Maule, Complejo Volcánico Laguna del Maule

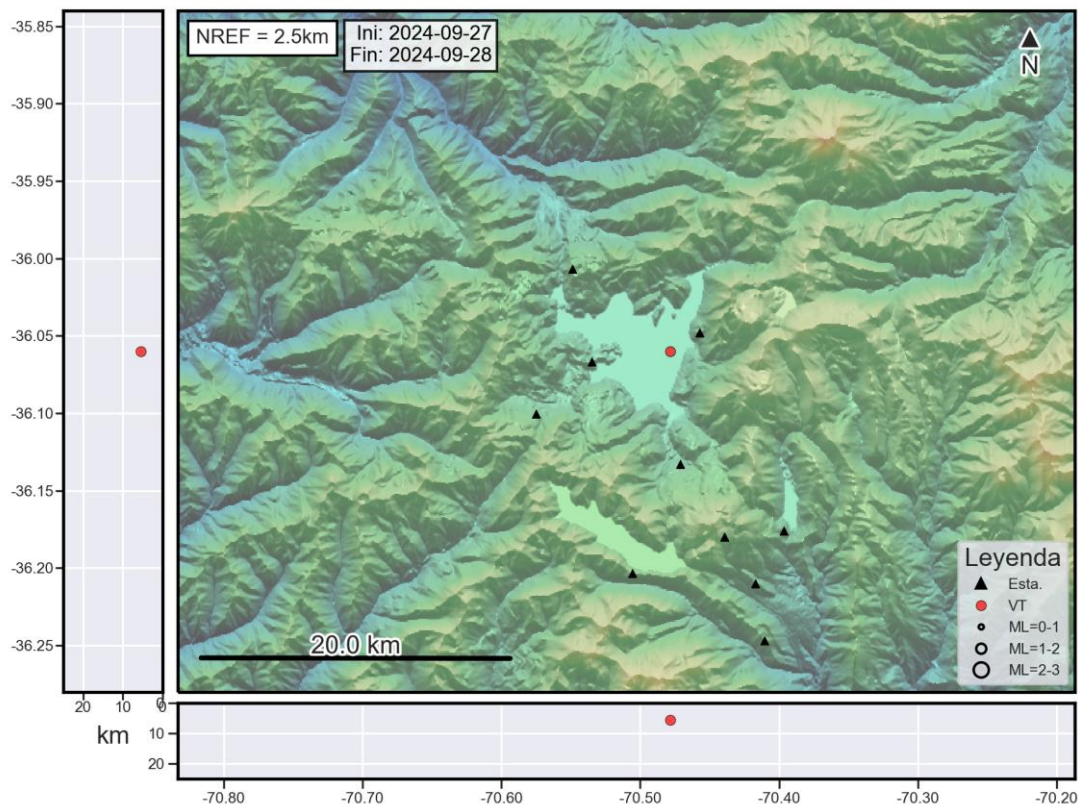
26 de septiembre de 2024, 23:50 Hora local (Chile continental)

El **Servicio Nacional de Geología y Minería de Chile (Sernageomin)** da a conocer la siguiente información PRELIMINAR, obtenida a través de los equipos de monitoreo de la Red Nacional de Vigilancia Volcánica (RNVV), procesados y analizados en el Observatorio Volcanológico de los Andes del Sur (Ovdas):

Hoy jueves 26 de septiembre a las 21:26 hora local (00:26 UTC del día 27 de septiembre), las estaciones de monitoreo instaladas en las inmediaciones del **Complejo Volcánico Laguna del Maule** registraron un enjambre sísmico asociado al fracturamiento de roca (Volcano-Tectónico). Al momento de emisión de este reporte se contabilizaron sobre 120 eventos clasificados.

Las características del sismo más energético luego de su análisis son las siguientes:

TIEMPO DE ORIGEN: 22:39 hora local (01:39 UTC del 27 de septiembre)
LATITUD: 36,060° S
LONGITUD: 70,478° O
PROFUNDIDAD: 5.5 km
MAGNITUD LOCAL: 1.1 (ML)



OBSERVACIONES:

Al momento de emisión de este reporte, la sismicidad Volcano-tectónica de baja energía continúa registrándose, pero en menor recurrencia.

La alerta técnica volcánica se mantiene en:



Sernageomin realiza vigilancia en línea e informa de manera oportuna sobre eventuales cambios en la actividad volcánica del país.

Servicio Nacional de Geología y Minería (Sernageomin)

Red Nacional de Vigilancia Volcánica (RNVV)

Observatorio Volcanológico De los Andes del Sur (Ovdas)