

## **Reporte Especial de Actividad Volcánica (REAV)** Región Del Maule, Complejo Volcánico Laguna del Maule

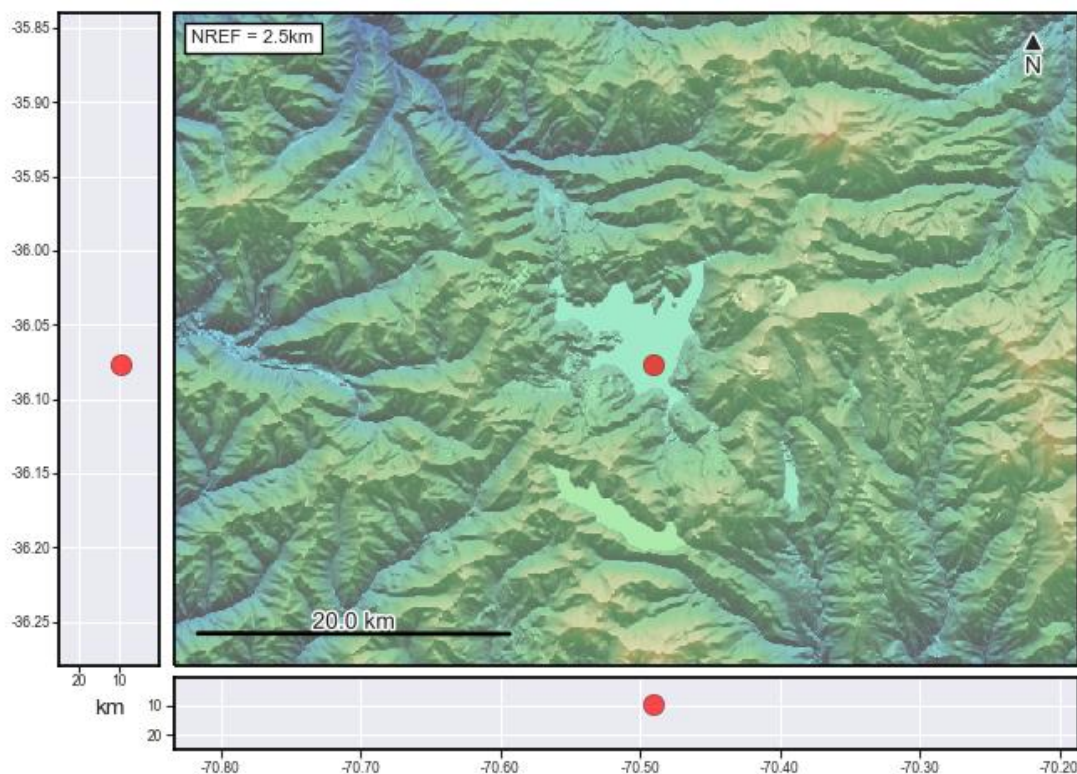
26 de agosto de 2024, 23:00 Hora local (Chile continental)

El **Servicio Nacional de Geología y Minería de Chile (Sernageomin)** da a conocer la siguiente información PRELIMINAR, obtenida a través de los equipos de monitoreo de la Red Nacional de Vigilancia Volcánica (RNVV), procesados y analizados en el Observatorio Volcanológico de los Andes del Sur (Ovdas):

El día lunes 26 de agosto a las 22:00 hora local (02:00 UTC del 27 de agosto), las estaciones de monitoreo instaladas en las inmediaciones del **Complejo Volcánico Laguna del Maule** registraron un enjambre sísmico asociado al fracturamiento de roca (Volcano-Tectónico). Al momento de emisión de este reporte se contabilizan alrededor de 100 eventos clasificados).

Las características del sismo luego de su análisis son las siguientes:

TIEMPO DE ORIGEN:	22:00 hora local (02:00 UTC del 27 de agosto)
LATITUD:	36,078833° S
LONGITUD:	70,4951° O
PROFUNDIDAD:	9,9 km
MAGNITUD LOCAL:	3,1 (ML)



**OBSERVACIONES:**

Desde las 21:57 hora local se observa un incremento de la actividad sísmica relacionada a la ruptura de material rígido Volcano-tectónico. El episodio inicia con un evento de magnitud local (ML) 2,9 y posterior a este, a las 22:00 Hora local (02:00 UTC del 27 agosto) se registra el evento principal de magnitud local (ML) 3,1. A la hora de la emisión de este documento, sigue observándose sismicidad en menor ocurrencia y energía.

La alerta técnica volcánica se mantiene en:



Sernageomin realiza vigilancia en línea e informa de manera oportuna sobre eventuales cambios en la actividad volcánica del país.

**Servicio Nacional de Geología y Minería (Sernageomin)**

Red Nacional de Vigilancia Volcánica (RNVV)

Observatorio Volcanológico De los Andes del Sur (Ovdas)