

Reporte Especial de Actividad Volcánica (REAV) Región De Los Lagos, Complejo Volcánico Puyehue-Cordón Caulle

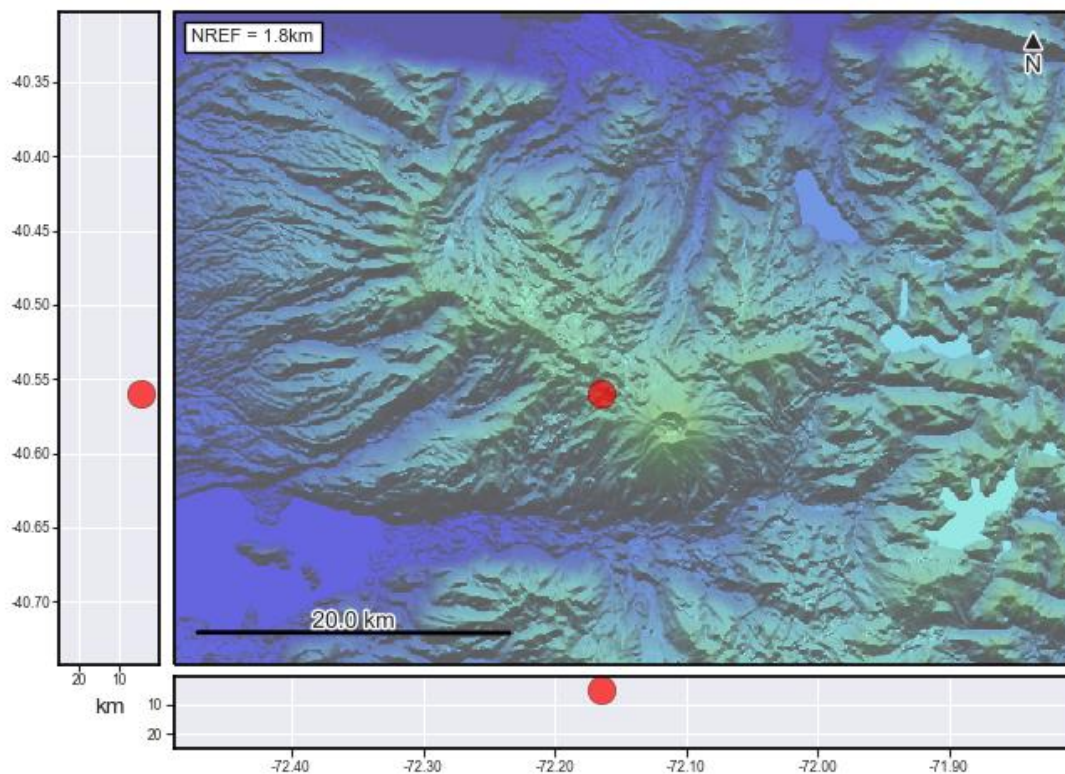
07 de agosto de 2024, 14:30 Hora local (Chile continental)

El **Servicio Nacional de Geología y Minería de Chile (Sernageomin)** da a conocer la siguiente información PRELIMINAR, obtenida a través de los equipos de monitoreo de la Red Nacional de Vigilancia Volcánica (RNVV), procesados y analizados en el Observatorio Volcanológico de los Andes del Sur (Ovdas):

Hoy miércoles 07 de agosto a las 14:02 hora local (18:02 UTC), las estaciones de monitoreo instaladas en las inmediaciones del **Complejo Volcánico Puyehue-Cordón Caulle** registraron un sismo asociado al fracturamiento de roca (Volcano-Tectónico).

Las características del sismo luego de su análisis son las siguientes:

| | |
|-------------------|------------------------------|
| TIEMPO DE ORIGEN: | 14:02 hora local (18:02 UTC) |
| LATITUD: | 40,559° S |
| LONGITUD: | 72,164° O |
| PROFUNDIDAD: | 4,8 km |
| MAGNITUD LOCAL: | 3,3 (ML) |



OBSERVACIONES:

Posterior al sismo se registra un evento de tipo volcano-tectónico (VT) de similares características, pero de baja energía. Los demás parámetros se mantienen dentro de su registro habitual.

La alerta técnica volcánica se mantiene en:

alerta técnica AMARILLA



Sernageomin realiza vigilancia en línea e informa de manera oportuna sobre eventuales cambios en la actividad volcánica del país.

Servicio Nacional de Geología y Minería (Sernageomin)

Red Nacional de Vigilancia Volcánica (RNVV)

Observatorio Volcanológico De los Andes del Sur (Ovdas)