

## **Reporte Especial de Actividad Volcánica (REAV)** Región Del Maule, Complejo Volcánico Descabezado Grande

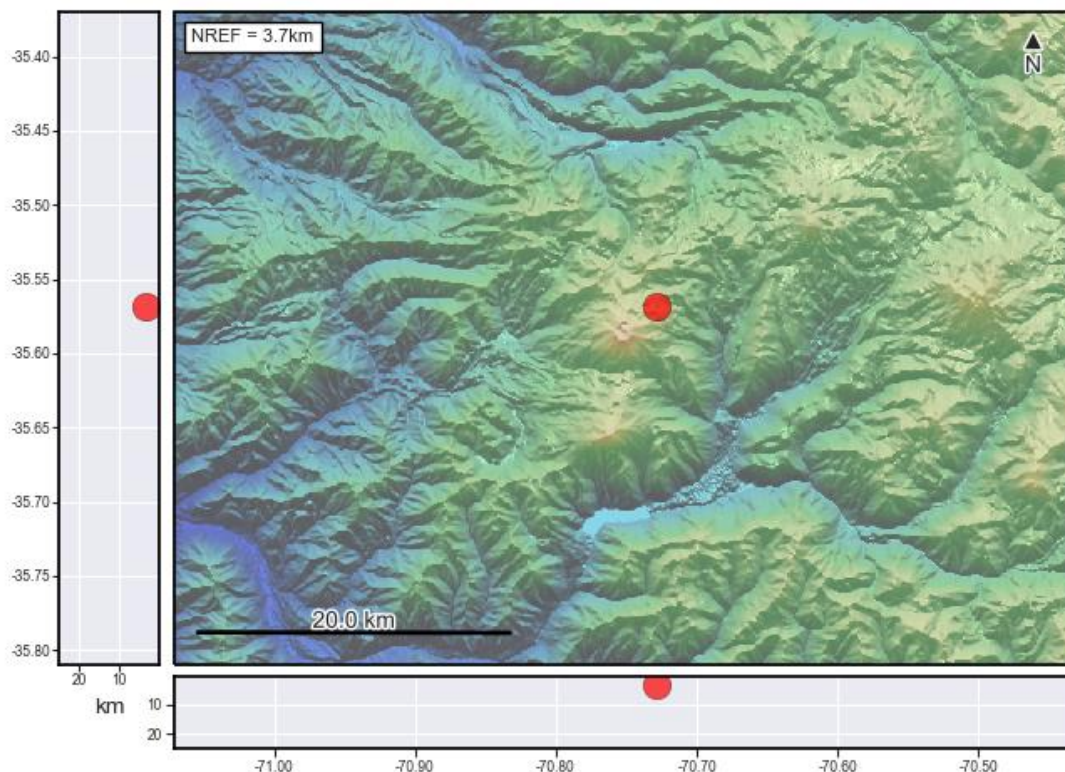
17 de julio de 2024, 13:00 Hora local (Chile continental)

El **Servicio Nacional de Geología y Minería de Chile (Sernageomin)** da a conocer la siguiente información PRELIMINAR, obtenida a través de los equipos de monitoreo de la Red Nacional de Vigilancia Volcánica (RNVV), procesados y analizados en el Observatorio Volcanológico de los Andes del Sur (Ovdas):

Hoy miércoles 17 de julio a las 12:45 hora local (16:45 UTC), las estaciones de monitoreo instaladas en las inmediaciones del **Complejo Volcánico Descabezado Grande** registraron un sismo asociado al fracturamiento de roca (Volcano-Tectónico).

Las características del sismo luego de su análisis son las siguientes:

TIEMPO DE ORIGEN:	12:45 hora local (16:45 UTC)
LATITUD:	35,568° S
LONGITUD:	70,728° O
PROFUNDIDAD:	3,4 km
MAGNITUD LOCAL:	3,1 (ML)



**OBSERVACIONES:**

Posterior al evento volcánico tectónico (VT) mencionado en este reporte, se registró un segundo sismo de menor energía. No hay cambios relevantes en el comportamiento sísmico del complejo volcánico.

La alerta técnica volcánica se mantiene en:



Sernageomin realiza vigilancia en línea e informa de manera oportuna sobre eventuales cambios en la actividad volcánica del país.

**Servicio Nacional de Geología y Minería (Sernageomin)**  
Red Nacional de Vigilancia Volcánica (RNVV)  
Observatorio Volcanológico De los Andes del Sur (Ovdas)