

Reporte Especial de Actividad Volcánica (REAV) Región Del Maule, Complejo Volcánico Laguna del Maule

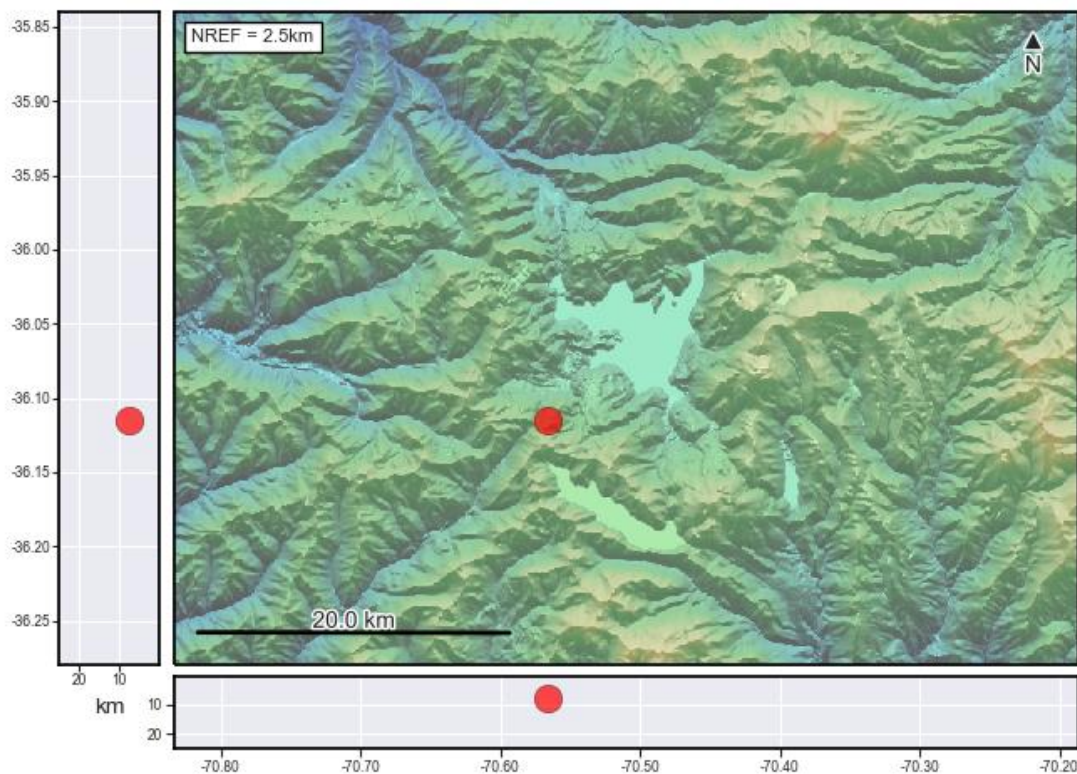
06 de abril de 2024, 03:12 Hora local (Chile continental)

El **Servicio Nacional de Geología y Minería de Chile (Sernageomin)** da a conocer la siguiente información PRELIMINAR, obtenida a través de los equipos de monitoreo de la Red Nacional de Vigilancia Volcánica (RNVV), procesados y analizados en el Observatorio Volcanológico de los Andes del Sur (Ovdas):

Hoy sábado 06 de abril a las 02:41 hora local (05:41 UTC), las estaciones de monitoreo instaladas en las inmediaciones del **Complejo Volcánico Laguna del Maule** registraron un sismo asociado al fracturamiento de roca (Volcano-Tectónico).

Las características del sismo luego de su análisis son las siguientes:

TIEMPO DE ORIGEN:	02:41 hora local (05:41 UTC)
LATITUD:	36,115° S
LONGITUD:	70,566° O
PROFUNDIDAD:	7,5 km
MAGNITUD LOCAL:	3,2 (ML)





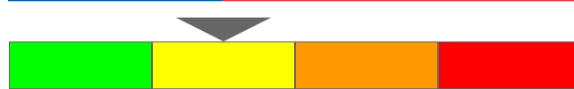
**Servicio Nacional
de Geología y
Minería**

OBSERVACIONES:

Al momento de enviado este reporte, siguen ocurriendo eventos sísmicos de tipo volcano tectónico (VT).

La alerta técnica volcánica se mantiene en:

alerta técnica AMARILLA



Sernageomin realiza vigilancia en línea e informa de manera oportuna sobre eventuales cambios en la actividad volcánica del país.

Servicio Nacional de Geología y Minería (Sernageomin)

Red Nacional de Vigilancia Volcánica (RNVV)

Observatorio Volcanológico De los Andes del Sur (Ovdas)

