

Reporte Especial de Actividad Volcánica (REAV)

Región De Los Lagos y Región De Los Rios, Complejo Volcánico Puyehue-Cordón Caulle

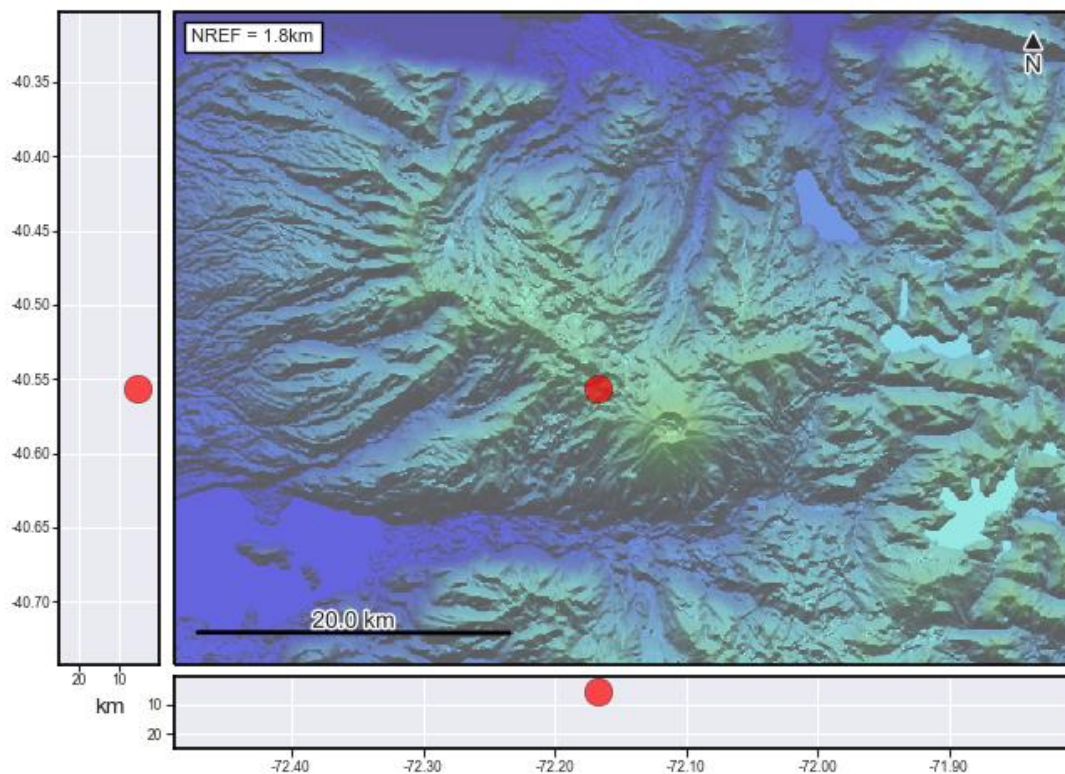
31 de marzo de 2024, 22:50 Hora local (Chile continental)

El **Servicio Nacional de Geología y Minería de Chile (Sernageomin)** da a conocer la siguiente información PRELIMINAR, obtenida a través de los equipos de monitoreo de la Red Nacional de Vigilancia Volcánica (RNVV), procesados y analizados en el Observatorio Volcanológico de los Andes del Sur (Ovdas):

Hoy domingo 31 de marzo a las 22:29 hora local (lunes 01 de abril 01:29 UTC), las estaciones de monitoreo instaladas en las inmediaciones del **Complejo Volcánico Puyehue-Cordón Caulle** registraron un sismo asociado al fracturamiento de roca (Volcano-Tectónico).

Las características del sismo luego de su análisis son las siguientes:

TIEMPO DE ORIGEN:	22:29 hora local (01:29 UTC)
LATITUD:	40,556° S
LONGITUD:	72,167° O
PROFUNDIDAD:	5,6 km
MAGNITUD LOCAL:	3,1 (ML)





**Servicio Nacional
de Geología y
Minería**

OBSERVACIONES:

Posterior al evento reportado se registran sismos volcanotectónicos de menor energía.

La alerta técnica volcánica se mantiene en:



Sernageomin realiza vigilancia en línea e informa de manera oportuna sobre eventuales cambios en la actividad volcánica del país.

Servicio Nacional de Geología y Minería (Sernageomin)
Red Nacional de Vigilancia Volcánica (RNVV)
Observatorio Volcanológico De los Andes del Sur (Ovdas)

