

## Reporte Especial de Actividad Volcánica (REAV) Región Del Maule, Complejo Volcánico Laguna del Maule

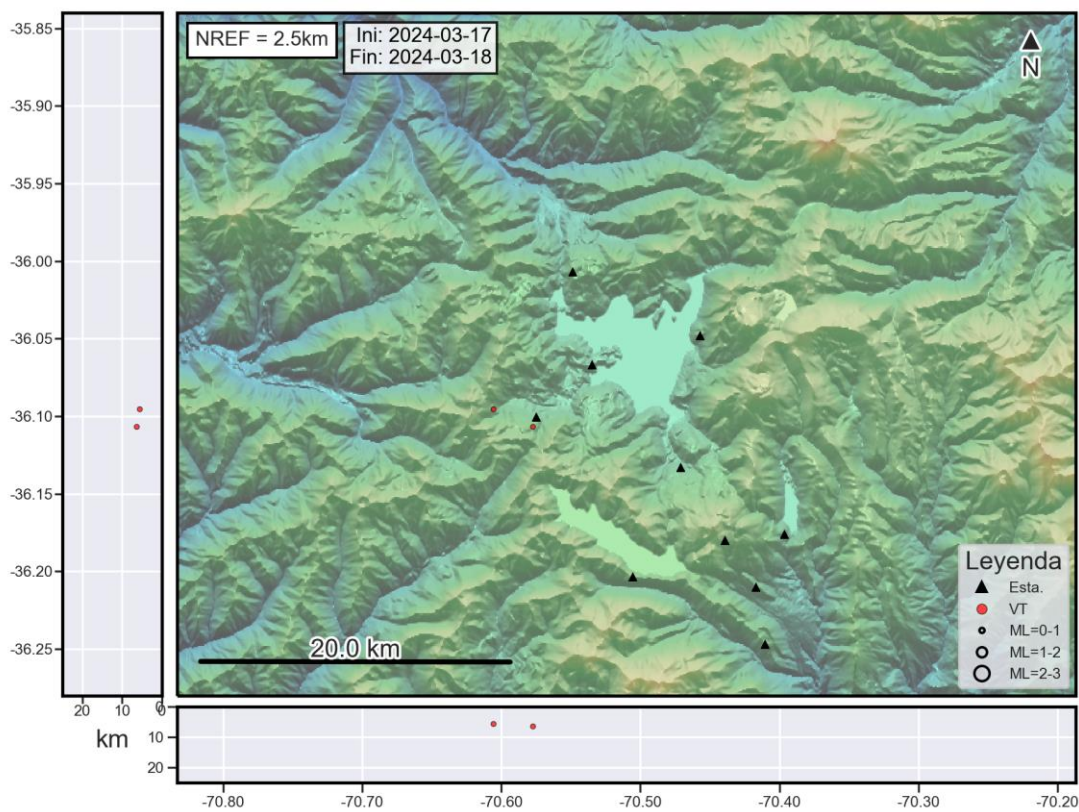
17 de marzo de 2024, 02:50 Hora local (Chile continental)

El **Servicio Nacional de Geología y Minería de Chile (Sernageomin)** da a conocer la siguiente información PRELIMINAR, obtenida a través de los equipos de monitoreo de la Red Nacional de Vigilancia Volcánica (RNVV), procesados y analizados en el Observatorio Volcanológico de los Andes del Sur (Ovdas):

Hoy domingo 17 de marzo desde las 01:47 hora local (04:47 UTC), las estaciones de monitoreo instaladas en las inmediaciones del **Complejo Volcánico Laguna del Maule** han registrado un enjambre sísmico de baja energía asociado al fracturamiento de roca (Volcano-Tectónico). A la hora de emisión de este reporte se contabilizan sobre 130 eventos. Los eventos localizados se concentran alrededor de los 7 km al OSO del centro de la Laguna.

Las características del sismo mayor luego de su análisis son las siguientes:

TIEMPO DE ORIGEN: 01:53 hora local (04:53 UTC)  
LATITUD: 36,106° S  
LONGITUD: 70,577° O  
PROFUNDIDAD: 6,3 km  
MAGNITUD LOCAL: 0,2 (ML)



**OBSERVACIONES:**

A la hora de emisión de este reporte el enjambre continua, sin embargo ha disminuido en cuanto a recurrencia de eventos.

La alerta técnica volcánica se mantiene en:

**alerta técnica AMARILLA**



Sernageomin realiza vigilancia en línea e informa de manera oportuna sobre eventuales cambios en la actividad volcánica del país.

**Servicio Nacional de Geología y Minería (Sernageomin)**

Red Nacional de Vigilancia Volcánica (RNVV)

Observatorio Volcanológico De los Andes del Sur (Ovdas)