

Reporte Especial de Actividad Volcánica (REAV) Región De La Araucanía y Región De Los Rios, Volcán Villarrica

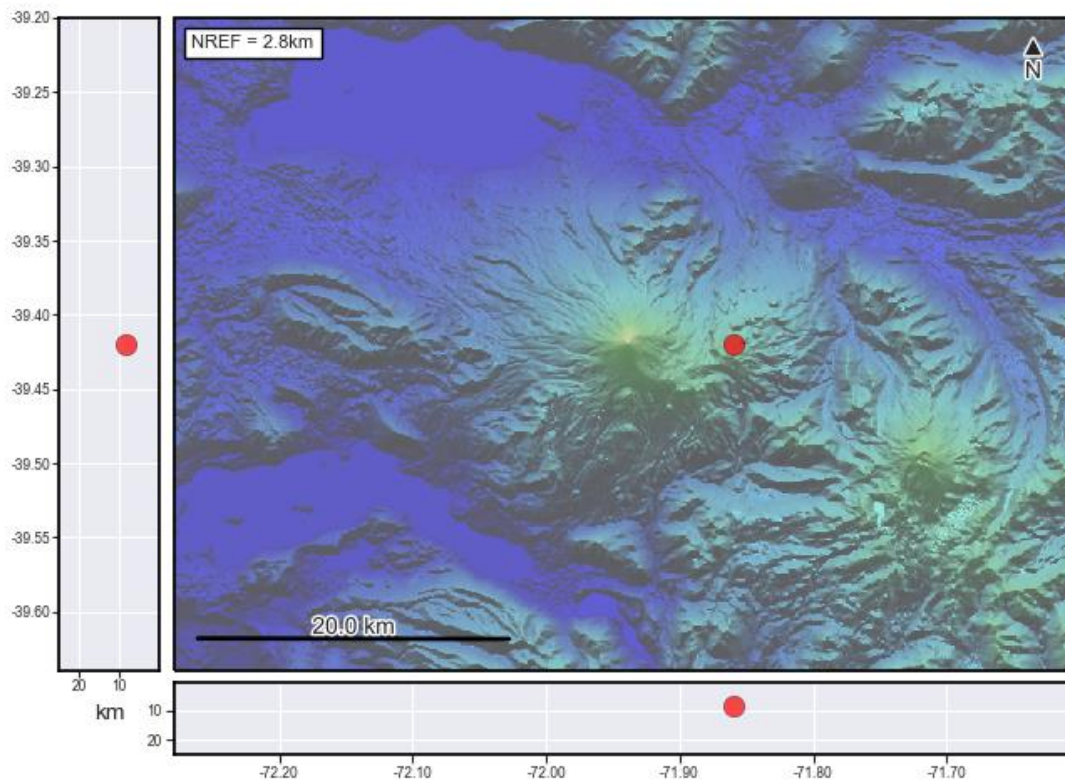
05 de marzo de 2024, 16:40 Hora local (Chile continental)

El **Servicio Nacional de Geología y Minería de Chile (Sernageomin)** da a conocer la siguiente información PRELIMINAR, obtenida a través de los equipos de monitoreo de la Red Nacional de Vigilancia Volcánica (RNVV), procesados y analizados en el Observatorio Volcanológico de los Andes del Sur (Ovdas):

Hoy martes 05 de marzo a las 15:37 hora local (18:37 UTC), las estaciones de monitoreo instaladas en las inmediaciones del **Volcán Villarrica** registraron un enjambre sísmico asociado al fracturamiento de roca (Volcano-Tectónico). A la hora de emisión de este reporte se contabilizan sobre 100 eventos.

Las características del sismo de mayor energía luego de su análisis son las siguientes:

| | |
|-------------------|------------------------------|
| TIEMPO DE ORIGEN: | 15:37 hora local (18:37 UTC) |
| LATITUD: | 39,419° S |
| LONGITUD: | 71,860° O |
| PROFUNDIDAD: | 8,5 km |
| MAGNITUD LOCAL: | 2,2 (ML) |



OBSERVACIONES:

Posterior al evento reportado de magnitud local 3.4 (ML) se ha registrado un aumento en la actividad volcanotectónica en el volcán Villarrica. La energía de estos eventos presenta magnitudes locales inferiores a 3 (ML < 3.0), en relación con la localización de esta sismicidad se concentra entre 6.0 km a 9.0 km en dirección este-sureste (ESE) del centro del cráter del volcán.

Al momento de emisión de este reporte el proceso continúa.

No se han observado cambios en la actividad superficial.

La alerta técnica volcánica se mantiene en:



Sernageomin realiza vigilancia en línea e informa de manera oportuna sobre eventuales cambios en la actividad volcánica del país.

Servicio Nacional de Geología y Minería (Sernageomin)

Red Nacional de Vigilancia Volcánica (RNVV)

Observatorio Volcanológico De los Andes del Sur (Ovdas)