

## **Reporte Especial de Actividad Volcánica (REAV)** Región De La Araucanía y Región De Los Rios, Volcán Villarrica

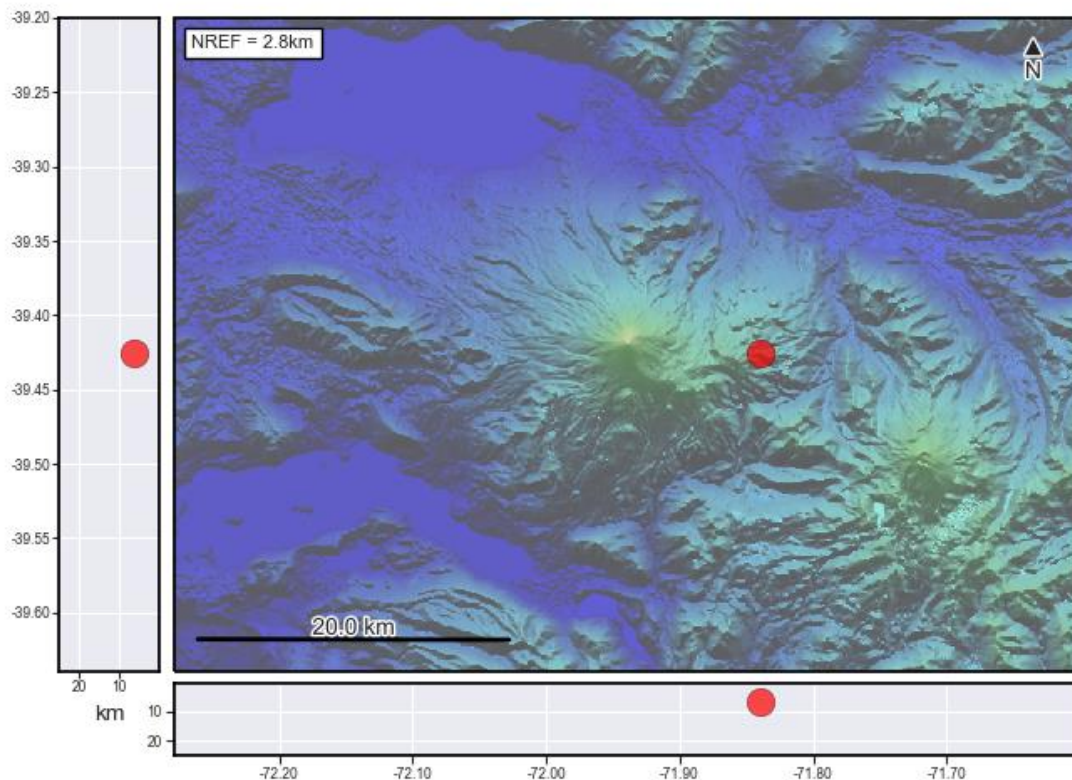
05 de marzo de 2024, 15:15 Hora local (Chile continental)

El **Servicio Nacional de Geología y Minería de Chile (Sernageomin)** da a conocer la siguiente información PRELIMINAR, obtenida a través de los equipos de monitoreo de la Red Nacional de Vigilancia Volcánica (RNVV), procesados y analizados en el Observatorio Volcanológico de los Andes del Sur (Ovdas):

Hoy martes 05 de marzo a las 14:58 hora local (17:58 UTC), las estaciones de monitoreo instaladas en las inmediaciones del **Volcán Villarrica** registraron un sismo asociado al fracturamiento de roca (Volcano-Tectónico).

Las características del sismo luego de su análisis son las siguientes:

TIEMPO DE ORIGEN:	14:58 hora local (17:58 UTC)
LATITUD:	39,426° S
LONGITUD:	71,840° O
PROFUNDIDAD:	6,1 km
MAGNITUD LOCAL:	3,4 (ML)



**OBSERVACIONES:**

Al momento de emisión de este reporte continúan registrando eventos volcanotectónicos de menor energía.

La alerta técnica volcánica se mantiene en:

**alerta técnica AMARILLA**



Sernageomin realiza vigilancia en línea e informa de manera oportuna sobre eventuales cambios en la actividad volcánica del país.

**Servicio Nacional de Geología y Minería (Sernageomin)**  
Red Nacional de Vigilancia Volcánica (RNVV)  
Observatorio Volcanológico De los Andes del Sur (Ovdas)