

## Reporte Especial de Actividad Volcánica (REAV)

Región De La Araucanía, Volcán Villarrica

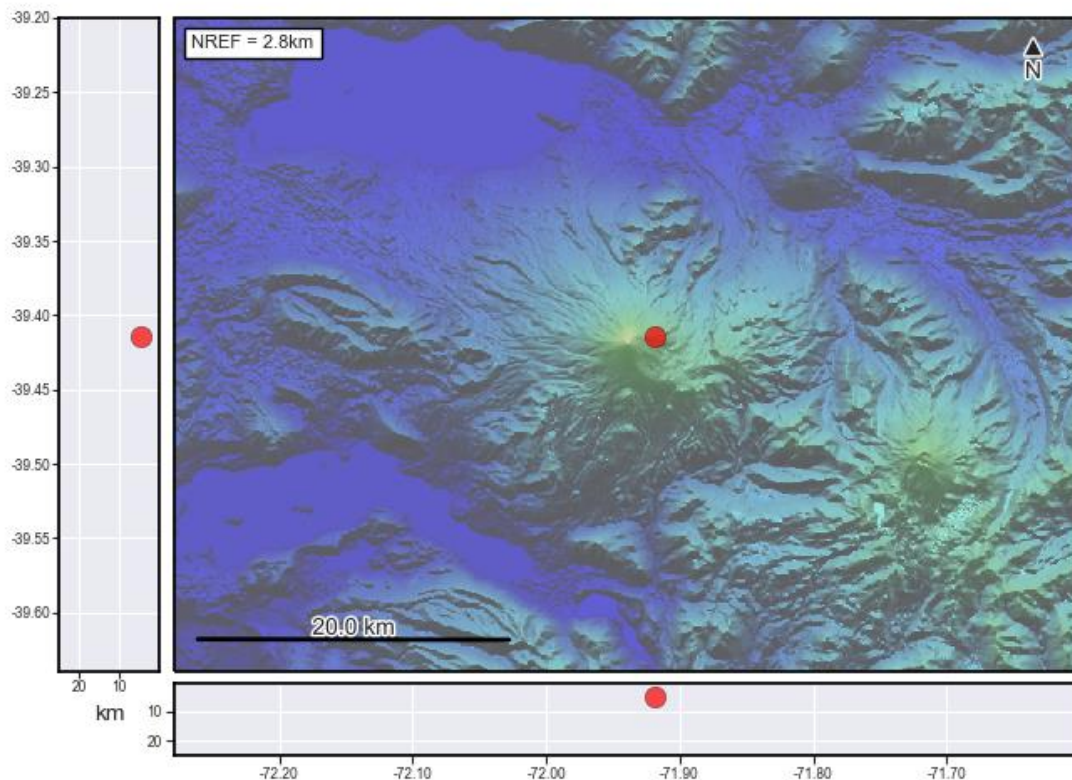
21 de febrero de 2024, 13:20 Hora local (Chile continental)

El **Servicio Nacional de Geología y Minería de Chile (Sernageomin)** da a conocer la siguiente información PRELIMINAR, obtenida a través de los equipos de monitoreo de la Red Nacional de Vigilancia Volcánica (RNVV), procesados y analizados en el Observatorio Volcanológico de los Andes del Sur (Ovdas):

Hoy miércoles 21 de febrero a las 12:35 hora local (15:35 UTC), las estaciones de monitoreo instaladas en las inmediaciones del **Volcán Villarrica** registraron un sismo asociado al fracturamiento de roca (Volcano-Tectónico).

Las características del sismo luego de su análisis son las siguientes:

TIEMPO DE ORIGEN:	12:35 hora local (15:35 UTC)
LATITUD:	39,413° S
LONGITUD:	71,918° O
PROFUNDIDAD:	4,8 km
MAGNITUD LOCAL:	3 (ML)



**OBSERVACIONES:**

Las condiciones meteorológicas adversas en la zona no permiten observar actividad superficial. Al momento de emitir este reporte no se han registrado cambios en los parámetros de monitoreo.

La alerta técnica volcánica se mantiene en:

**alerta técnica AMARILLA**



Sernageomin realiza vigilancia en línea e informa de manera oportuna sobre eventuales cambios en la actividad volcánica del país.

**Servicio Nacional de Geología y Minería (Sernageomin)**

Red Nacional de Vigilancia Volcánica (RNVV)

Observatorio Volcanológico De los Andes del Sur (Ovdas)