

Reporte Especial de Actividad Volcánica (REAV)

Región De La Araucanía, Volcán Villarrica

13 de febrero de 2024, 23:04 Hora local (Chile continental)

El **Servicio Nacional de Geología y Minería de Chile (Sernageomin)** da a conocer la siguiente información PRELIMINAR, obtenida a través de los equipos de monitoreo de la Red Nacional de Vigilancia Volcánica (RNVV), procesados y analizados en el Observatorio Volcanológico de los Andes del Sur (Ovdas):

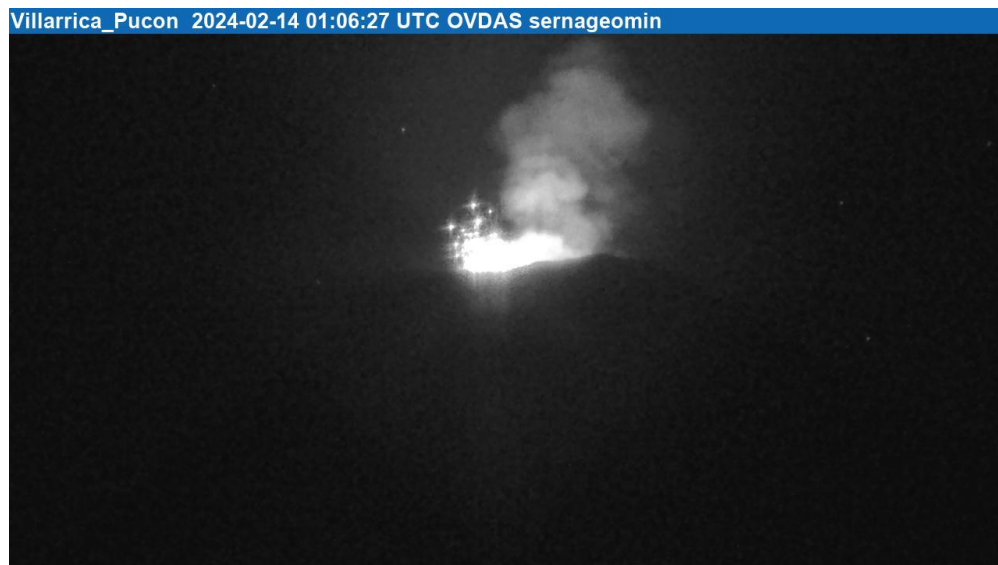
El día martes 13 de febrero a las 22:06 hora local (miércoles 14 de febrero a las 01:06 UTC), las estaciones de monitoreo instaladas en las inmediaciones del **Volcán Villarrica** registraron un sismo asociado a la dinámica de fluidos al interior del sistema volcánico (Largo Periodo).

Las características del sismo luego de su análisis son las siguientes:

TIEMPO DE ORIGEN: 22:06 hora local (01:06 UTC)
DESPLAZAMIENTO REDUCIDO: 70,5 (cm*cm)

Así también, las características de la actividad superficial asociada son las siguientes:

ALTURA MÁXIMA PIROCLASTOS: 60 metros sobre punto de emisión.
DIRECCIÓN DE DEPOSITOS: Radial, contenidos dentro del cráter.



OBSERVACIONES:

Acompañado al evento de largo periodo (LP) mencionado en este reporte, ocurre una pequeña explosión de tipo estromboliana con caída de balísticos dentro del área del cráter, los piroclastos eyectados alcanzaron una altura de 60 metros.

Posterior al sismo de largo periodo (LP), no se registran cambios en el comportamiento sísmico del volcán.

La alerta técnica volcánica se mantiene en:

alerta técnica AMARILLA



Sernageomin realiza vigilancia en línea e informa de manera oportuna sobre eventuales cambios en la actividad volcánica del país.

Servicio Nacional de Geología y Minería (Sernageomin)
Red Nacional de Vigilancia Volcánica (RNVV)
Observatorio Volcanológico De los Andes del Sur (Ovdas)