

Reporte Especial de Actividad Volcánica (REAV)

Región De La Araucanía, Volcán Villarrica

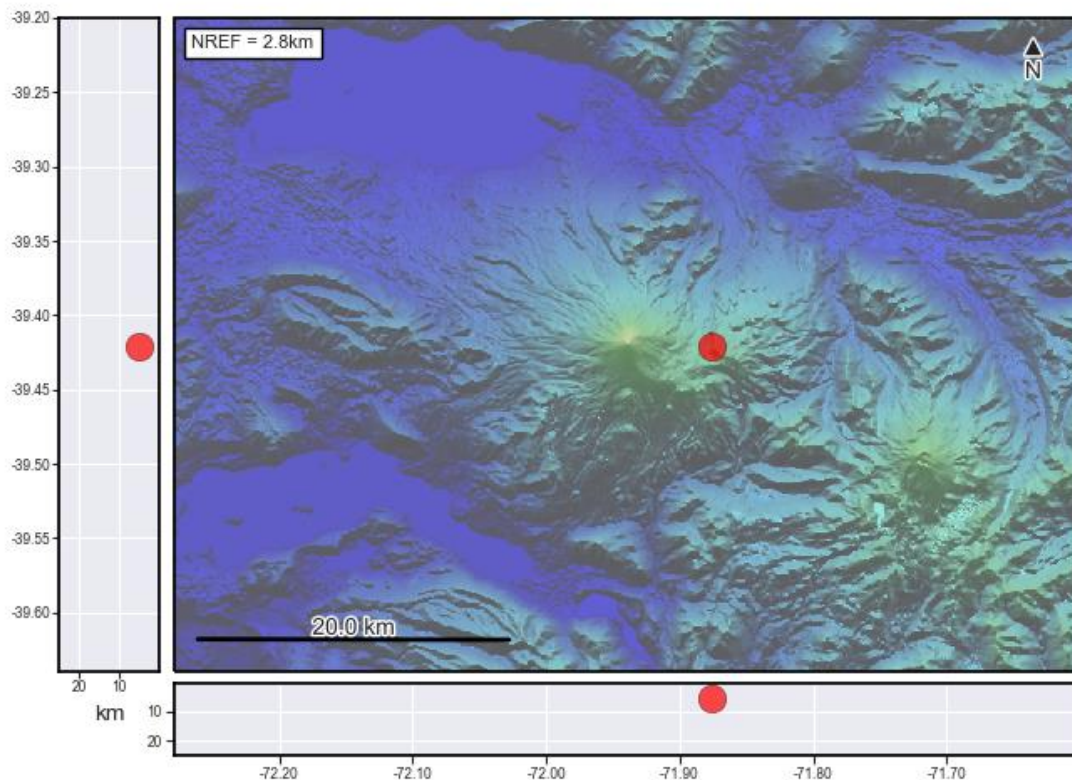
22 de enero de 2024, 02:48 Hora local (Chile continental)

El **Servicio Nacional de Geología y Minería de Chile (Sernageomin)** da a conocer la siguiente información PRELIMINAR, obtenida a través de los equipos de monitoreo de la Red Nacional de Vigilancia Volcánica (RNVV), procesados y analizados en el Observatorio Volcanológico de los Andes del Sur (Ovdas):

Hoy lunes 22 de enero a las 02:21 hora local (05:21 UTC), las estaciones de monitoreo instaladas en las inmediaciones del **Volcán Villarrica** registraron un sismo asociado al fracturamiento de roca (Volcano-Tectónico).

Las características del sismo luego de su análisis son las siguientes:

TIEMPO DE ORIGEN:	02:21 hora local (05:21 UTC)
LATITUD:	39,421° S
LONGITUD:	71,875° O
PROFUNDIDAD:	5,2 km
MAGNITUD LOCAL:	3,9 (ML)



OBSERVACIONES:

En las horas previas al evento mencionado en este reporte, se ha registrado un aumento en la ocurrencia de sismicidad volcánico tectónica la cual se sostiene hasta el momento.

Se han recibido reportes desde las localidades cercanas a Pucón mencionando la percepción de este sismo.

No se registran cambios en el comportamiento de la actividad sísmica de tipo fluido del volcán, ni se observa actividad superficial relacionada.

La alerta técnica volcánica se mantiene en:

alerta técnica AMARILLA



Sernageomin realiza vigilancia en línea e informa de manera oportuna sobre eventuales cambios en la actividad volcánica del país.

Servicio Nacional de Geología y Minería (Sernageomin)

Red Nacional de Vigilancia Volcánica (RNVV)

Observatorio Volcanológico De los Andes del Sur (Ovdas)