

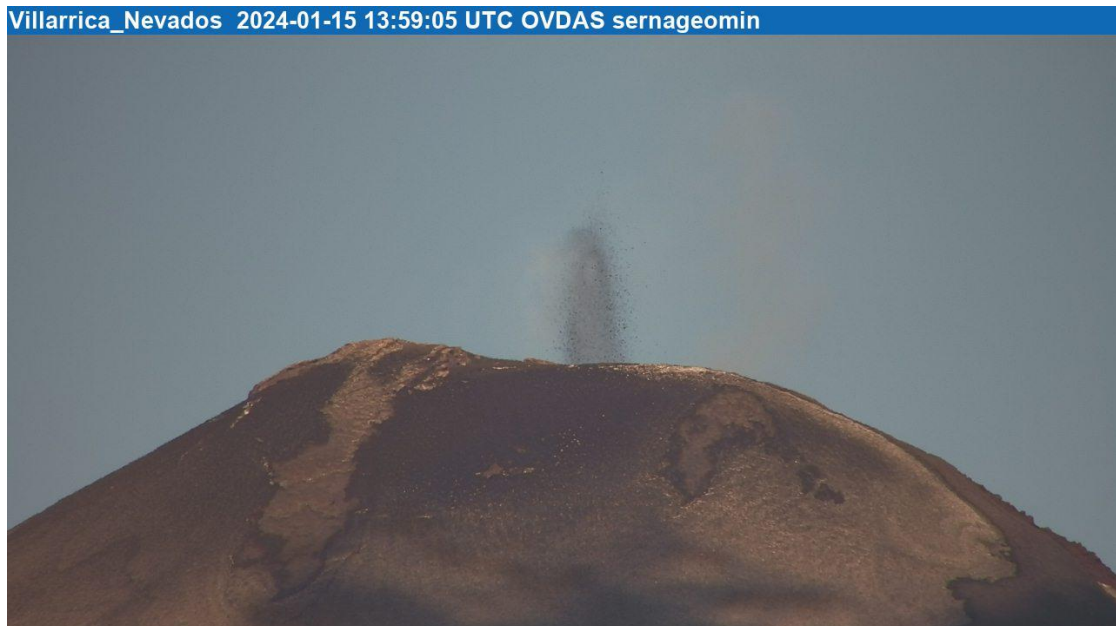
Reporte Especial de Actividad Volcánica (REAV)

Región De La Araucanía, Volcán Villarrica

15 de enero de 2024, 11:30 Hora local (Chile continental)

El **Servicio Nacional de Geología y Minería de Chile (Sernageomin)** da a conocer la siguiente información PRELIMINAR, obtenida a través de los equipos de monitoreo de la Red Nacional de Vigilancia Volcánica (RNVV), procesados y analizados en el Observatorio Volcanológico de los Andes del Sur (Ovdas):

Hoy lunes 15 de enero, desde las 08:30 hora local (11:30 UTC), a través de las cámaras de vigilancia instaladas en las inmediaciones del **Volcán Villarrica**, se visualizan explosiones de tipo estromboliana, de altura máxima alrededor de 200 m sobre el nivel del cráter y con distribución de piroclastos de tamaño métrico en la zona proximal a este. Se destaca su carácter pulsátil, con recursividad de 2-3 minutos y duración de aproximadamente 20 segundos por evento. La actividad se mantiene al momento de emitir este reporte.





**Servicio Nacional
de Geología y
Minería**

OBSERVACIONES:

La actividad se mantiene al momento de emitir este reporte.

La alerta técnica volcánica se mantiene en:

alerta técnica AMARILLA



Sernageomin realiza vigilancia en línea e informa de manera oportuna sobre eventuales cambios en la actividad volcánica del país.

Servicio Nacional de Geología y Minería (Sernageomin)

Red Nacional de Vigilancia Volcánica (RNVV)

Observatorio Volcanológico De los Andes del Sur (Ovdas)

