

## Reporte Especial de Actividad Volcánica (REAV) Regiones De La Araucanía y De Los Rios, Volcán Villarrica

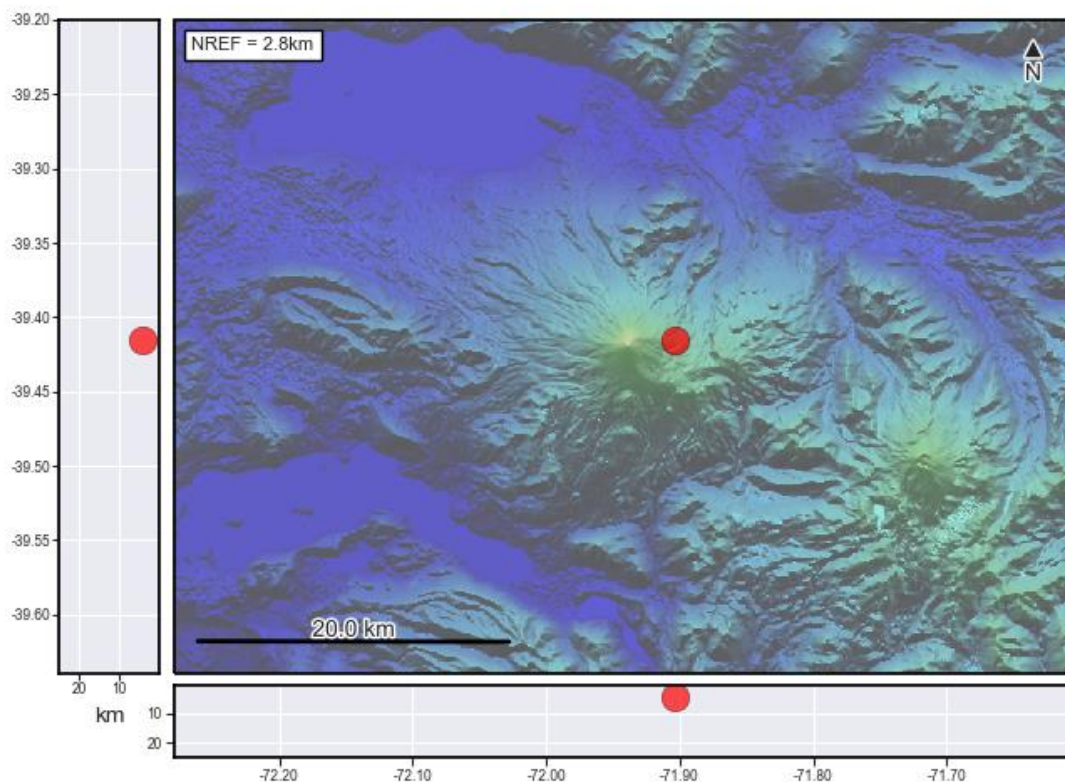
12 de enero de 2024, 06:35 Hora local (Chile continental)

El **Servicio Nacional de Geología y Minería de Chile (Sernageomin)** da a conocer la siguiente información PRELIMINAR, obtenida a través de los equipos de monitoreo de la Red Nacional de Vigilancia Volcánica (RNVV), procesados y analizados en el Observatorio Volcanológico de los Andes del Sur (Ovdas):

Hoy viernes 12 de enero a las 06:19 hora local (09:19 UTC), las estaciones de monitoreo instaladas en las inmediaciones del **Volcán Villarrica** registraron un sismo asociado al fracturamiento de roca (Volcano-Tectónico).

Las características del sismo luego de su análisis son las siguientes:

TIEMPO DE ORIGEN:	06:19 hora local (09:19 UTC)
LATITUD:	39,415° S
LONGITUD:	71,903° O
PROFUNDIDAD:	4,1 km
MAGNITUD LOCAL:	3,8 (ML)



Así también, las características de la actividad superficial asociada son las siguientes:

**OBSERVACIONES:**

No se observan cambios en la actividad superficial asociado al sismo.

La alerta técnica volcánica se mantiene en:

**alerta técnica AMARILLA**



Sernageomin realiza vigilancia en línea e informa de manera oportuna sobre eventuales cambios en la actividad volcánica del país.

**Servicio Nacional de Geología y Minería (Sernageomin)**

Red Nacional de Vigilancia Volcánica (RNVV)

Observatorio Volcanológico De los Andes del Sur (Ovdas)