

Reporte Especial de Actividad Volcánica (REAV)

Región De La Araucanía, Volcán Villarrica

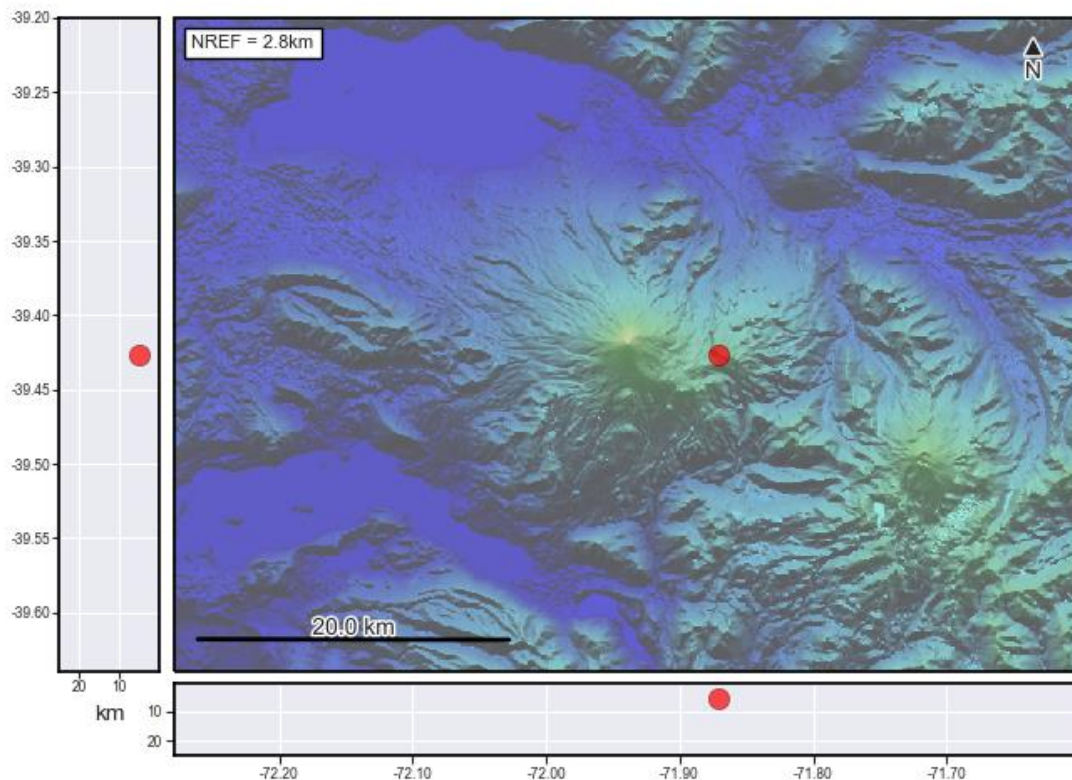
07 de enero de 2024, 05:10 Hora local (Chile continental)

El **Servicio Nacional de Geología y Minería de Chile (Sernageomin)** da a conocer la siguiente información PRELIMINAR, obtenida a través de los equipos de monitoreo de la Red Nacional de Vigilancia Volcánica (RNVV), procesados y analizados en el Observatorio Volcanológico de los Andes del Sur (Ovdas):

Hoy domingo 07 de enero a las 04:46 hora local (07:46 UTC), las estaciones de monitoreo instaladas en las inmediaciones del **Volcán Villarrica** registraron un sismo asociado al fracturamiento de roca (Volcano-Tectónico).

Las características del sismo luego de su análisis son las siguientes:

TIEMPO DE ORIGEN:	04:46 hora local (07:46 UTC)
LATITUD:	39,427° S
LONGITUD:	71,871° O
PROFUNDIDAD:	5,2 km
MAGNITUD LOCAL:	3 (ML)



Así también, las características de la actividad superficial asociada son las siguientes:

OBSERVACIONES:

Se registran eventos volcano tectónicos de menor energía anterior y posteriormente al evento de mayor energía reportado.

Las condiciones meteorológicas adversas en la zona no permiten observar actividad superficial. Al momento de emitir este reporte no se registran cambios en el comportamiento sísmico de fluidos.

La alerta técnica volcánica se mantiene en:



Sernageomin realiza vigilancia en línea e informa de manera oportuna sobre eventuales cambios en la actividad volcánica del país.

Servicio Nacional de Geología y Minería (Sernageomin)
Red Nacional de Vigilancia Volcánica (RNVV)
Observatorio Volcanológico De los Andes del Sur (Ovdas)