

Reporte Especial de Actividad Volcánica (REAV)

Región De La Araucanía, Volcán Villarrica

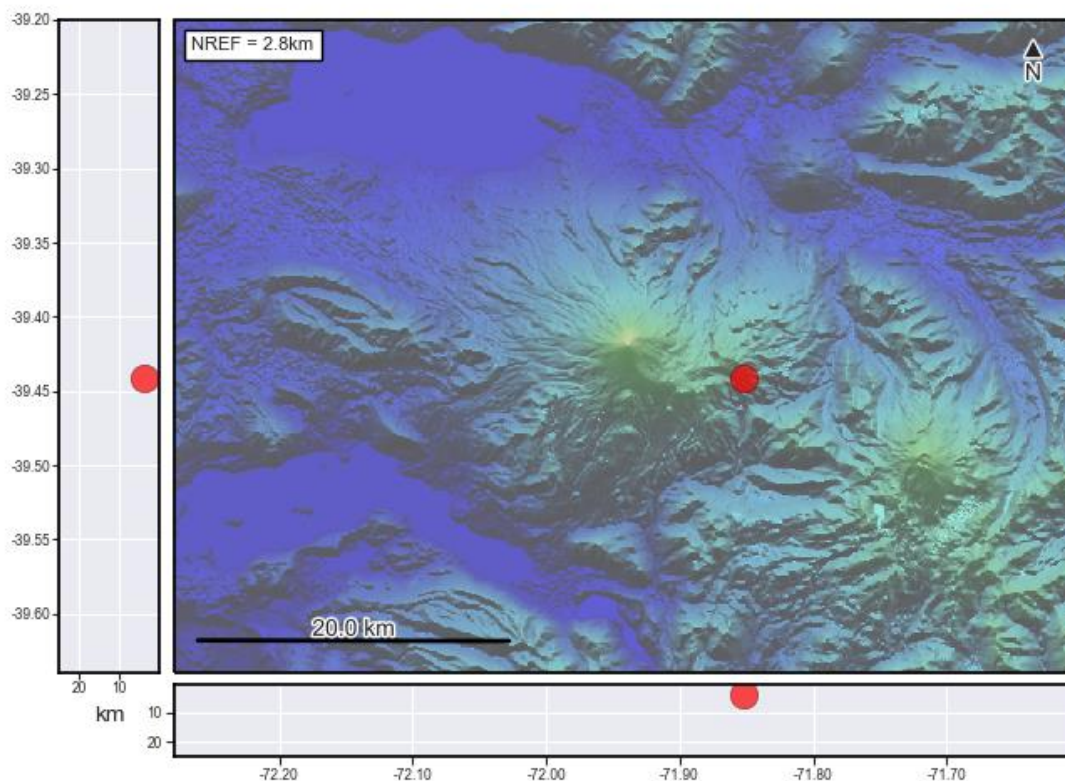
04 de enero de 2024, 22:20 Hora local (Chile continental)

El **Servicio Nacional de Geología y Minería de Chile (Sernageomin)** da a conocer la siguiente información PRELIMINAR, obtenida a través de los equipos de monitoreo de la Red Nacional de Vigilancia Volcánica (RNVV), procesados y analizados en el Observatorio Volcanológico de los Andes del Sur (Ovdas):

El día jueves 04 de enero a las 22:00 hora local (01:00 UTC), las estaciones de monitoreo instaladas en las inmediaciones del **Volcán Villarrica** registraron un sismo asociado al fracturamiento de roca (Volcano-Tectónico).

Las características del sismo luego de su análisis son las siguientes:

TIEMPO DE ORIGEN:	22:00 hora local (01:00 UTC)
LATITUD:	39,441° S
LONGITUD:	71,852° O
PROFUNDIDAD:	3,8 km
MAGNITUD LOCAL:	3,4 (ML)



OBSERVACIONES:

El evento volcánico tectónico (VT) de alta energía mencionado en este reporte ocurre dentro del marco del enjambre sísmico en curso, es decir también continúan ocurriendo otros eventos del mismo tipo, pero menor energía.

No se registra cambios en el comportamiento sísmico de tipo fluido, ni actividad superficial asociada.

La alerta técnica volcánica se mantiene en:



Sernageomin realiza vigilancia en línea e informa de manera oportuna sobre eventuales cambios en la actividad volcánica del país.

Servicio Nacional de Geología y Minería (Sernageomin)
Red Nacional de Vigilancia Volcánica (RNVV)
Observatorio Volcanológico De los Andes del Sur (Ovdas)