

Reporte Especial de Actividad Volcánica (REAV) Región De La Araucanía y Región de Los Rios, Volcán Villarrica

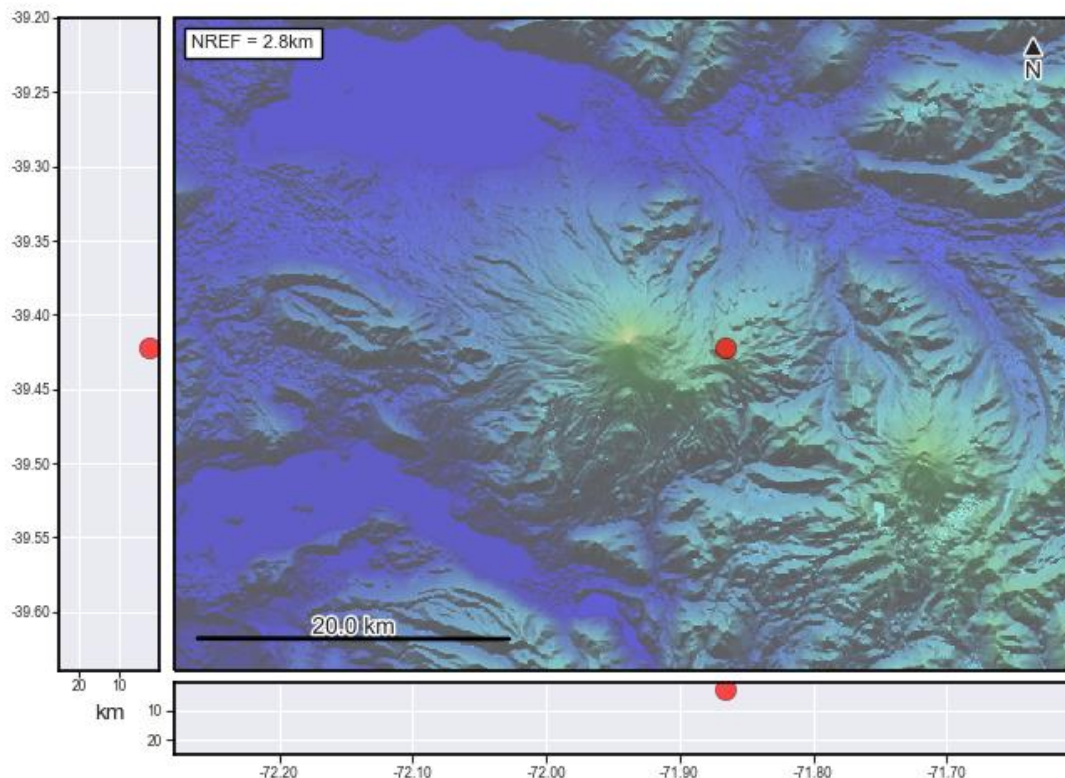
15 de diciembre de 2023, 06:40 Hora local (Chile continental)

El **Servicio Nacional de Geología y Minería de Chile (Sernageomin)** da a conocer la siguiente información PRELIMINAR, obtenida a través de los equipos de monitoreo de la Red Nacional de Vigilancia Volcánica (RNVV), procesados y analizados en el Observatorio Volcanológico de los Andes del Sur (Ovdas):

Hoy viernes 15 de diciembre a las 06:30 hora local (09:30 UTC), las estaciones de monitoreo instaladas en las inmediaciones del **Volcán Villarrica** registraron un enjambre sísmico asociado al fracturamiento de roca (Volcano-Tectónico). A la hora de emisión de este reporte se contabilizan sobre 100 eventos.

Las características del sismo de mayor energía luego de su análisis son las siguientes:

TIEMPO DE ORIGEN:	04:24 hora local (07:24 UTC)
LATITUD:	39,421° S
LONGITUD:	71,866° O
PROFUNDIDAD:	2,4 km
MAGNITUD LOCAL:	2,3 (ML)



OBSERVACIONES:

Durante las últimas horas se ha registrado un aumento en la actividad volcánico-tectónica en volcán Villarrica, sin embargo, gran parte de estos sismos son de baja energía y presentan magnitudes locales inferiores a 1 ($ML < 1$). Las localizaciones de los eventos se concentran entre 6,0 km a 8,0 km en dirección este-sureste (ESE) del centro del cráter del volcán Villarrica. Al momento de emisión de este reporte, se siguen registrando sismicidad tipo VT de baja energía.

La alerta técnica volcánica se mantiene en:

alerta técnica AMARILLA



Sernageomin realiza vigilancia en línea e informa de manera oportuna sobre eventuales cambios en la actividad volcánica del país.

Servicio Nacional de Geología y Minería (Sernageomin)

Red Nacional de Vigilancia Volcánica (RNVV)

Observatorio Volcanológico De los Andes del Sur (Ovdas)