

## Reporte Especial de Actividad Volcánica (REAV)

Regiones de La Araucanía y de los Ríos, Volcán Villarrica

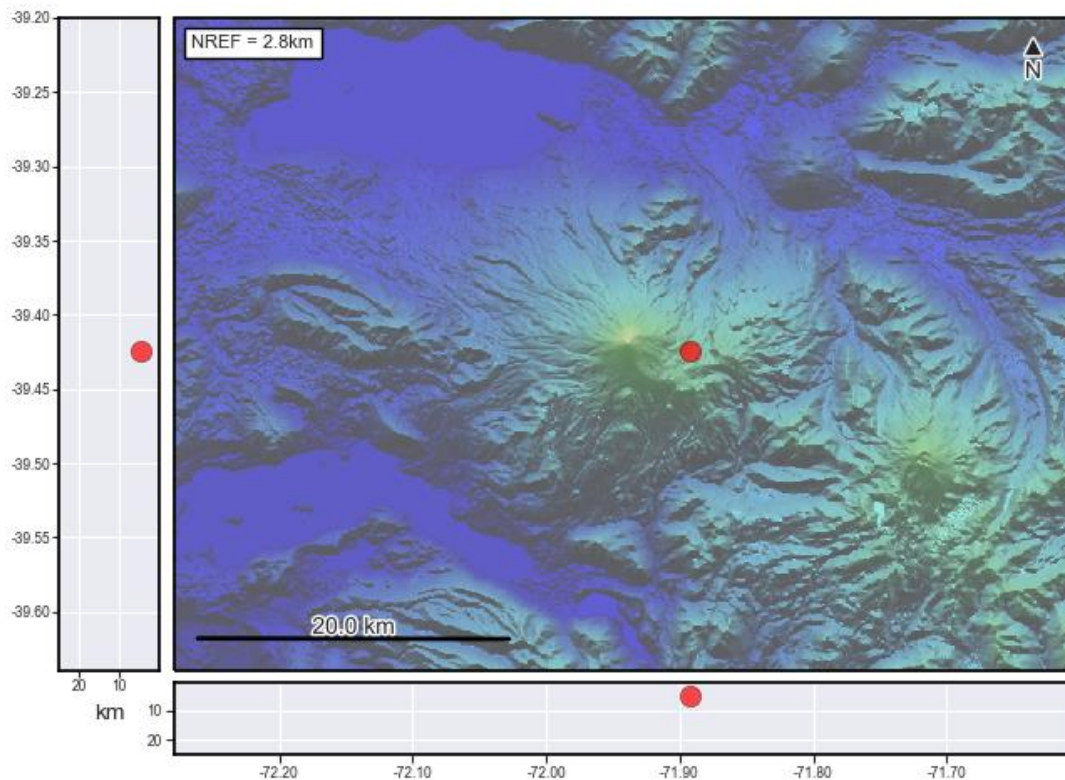
27 de noviembre de 2023, 22:58 Hora local (Chile continental)

El **Servicio Nacional de Geología y Minería de Chile (Sernageomin)** da a conocer la siguiente información PRELIMINAR, obtenida a través de los equipos de monitoreo de la Red Nacional de Vigilancia Volcánica (RNVV), procesados y analizados en el Observatorio Volcanológico de los Andes del Sur (Ovdas):

Hoy lunes 27 de noviembre a las 22:38 hora local (martes 28 de noviembre 01:38 UTC), las estaciones de monitoreo instaladas en las inmediaciones del **Volcán Villarrica** registraron un sismo asociado al fracturamiento de roca (Volcano-Tectónico).

Las características del sismo luego de su análisis son las siguientes:

TIEMPO DE ORIGEN:	22:38 hora local (28-Nov-2023 01:38 UTC)
LATITUD:	39,424° S
LONGITUD:	71,892° O
PROFUNDIDAD:	4,6 km
MAGNITUD LOCAL:	3 (ML)



**OBSERVACIONES:**

Durante el transcurso del día se ha registrado un aumento de la actividad volcanotectónica en el volcán Villarrica, destacando tres eventos con magnitudes locales de 1,7, 2,5 y 2,6 respectivamente, todos estos con epicentros similares al sismo reportado. Posterior al evento se registran sismos tipo VT de menor energía. No se observa actividad superficial por nubosidad en la zona.

Los demás parámetros sísmicos no presentan variaciones a lo observado en los días previos.

La alerta técnica volcánica se mantiene en:

**alerta técnica AMARILLA**



Sernageomin realiza vigilancia en línea e informa de manera oportuna sobre eventuales cambios en la actividad volcánica del país.

**Servicio Nacional de Geología y Minería (Sernageomin)**

Red Nacional de Vigilancia Volcánica (RNW)

Observatorio Volcanológico De los Andes del Sur (Ovdas)