

Reporte Especial de Actividad Volcánica (REAV) Región Del Maule, Complejo Volcánico Descabezado Grande

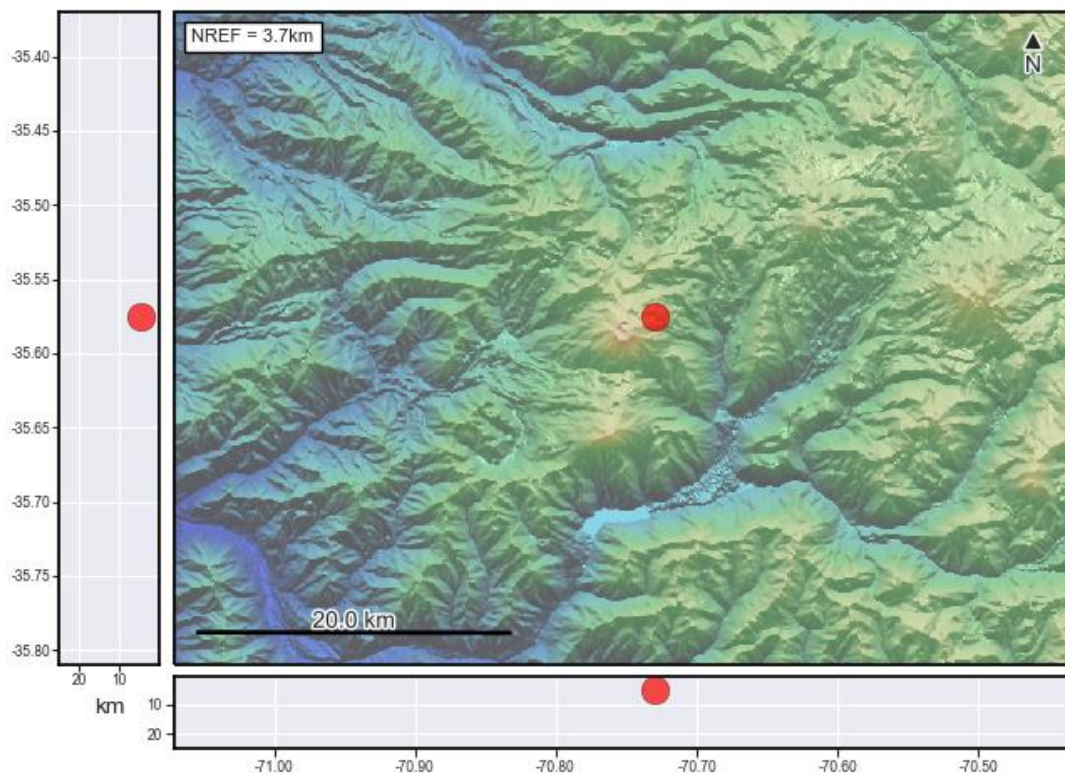
09 de octubre de 2023, 07:45 Hora local (Chile continental)

El **Servicio Nacional de Geología y Minería de Chile (Sernageomin)** da a conocer la siguiente información PRELIMINAR, obtenida a través de los equipos de monitoreo de la Red Nacional de Vigilancia Volcánica (RNVV), procesados y analizados en el Observatorio Volcanológico de los Andes del Sur (Ovdas):

Hoy lunes 09 de octubre a las 07:11 hora local (10:11 UTC), las estaciones de monitoreo instaladas en las inmediaciones del **Complejo Volcánico Descabezado Grande** registraron un sismo asociado al fracturamiento de roca (Volcano-Tectónico).

Las características del sismo luego de su análisis son las siguientes:

TIEMPO DE ORIGEN:	07:11 hora local (10:11 UTC)
LATITUD:	35,575° S
LONGITUD:	70,730° O
PROFUNDIDAD:	4,8 km
MAGNITUD LOCAL:	3,3 (ML)



Descabezado_Guamparo 2023-10-09 10:12:09 UTC OVDAS sernageomin



OBSERVACIONES:

Al momento de emitir reporte se registra una réplica de menor energía. En los parámetros de monitoreo no se observan cambios asociados al evento descrito. Las imágenes obtenidas desde la CIP no presentan actividad superficial.

La alerta técnica volcánica se mantiene en:

alerta técnica VERDE



Sernageomin realiza vigilancia en línea e informa de manera oportuna sobre eventuales cambios en la actividad volcánica del país.

Servicio Nacional de Geología y Minería (Sernageomin)
Red Nacional de Vigilancia Volcánica (RNVV)
Observatorio Volcanológico De los Andes del Sur (Ovdas)