

Reporte Especial de Actividad Volcánica (REAV) Región Del Maule, Complejo Volcánico Laguna del Maule

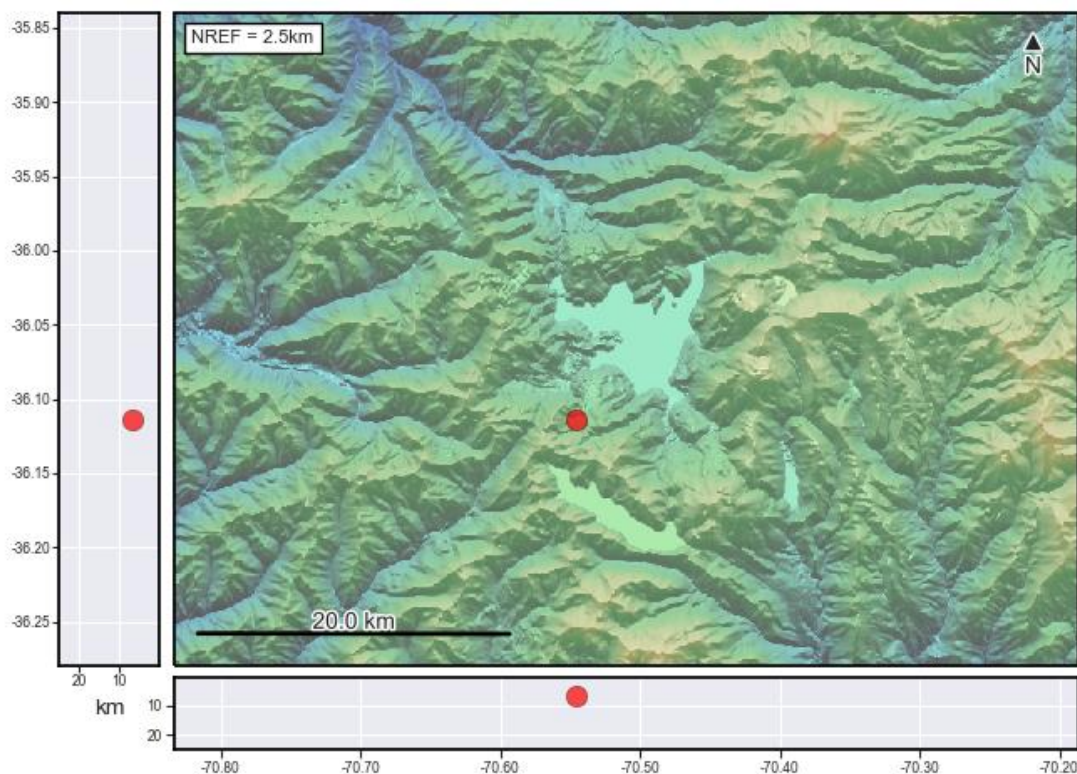
23 de septiembre de 2023, 04:10 Hora local (Chile continental)

El **Servicio Nacional de Geología y Minería de Chile (Sernageomin)** da a conocer la siguiente información PRELIMINAR, obtenida a través de los equipos de monitoreo de la Red Nacional de Vigilancia Volcánica (RNVV), procesados y analizados en el Observatorio Volcanológico de los Andes del Sur (Ovdas):

Hoy sábado 23 de septiembre a las 03:06 hora local (06:06 UTC), las estaciones de monitoreo instaladas en las inmediaciones del **Complejo Volcánico Laguna del Maule** registran un enjambre sísmico asociado al fracturamiento de roca (Volcano-Tectónico). A la hora de emisión de este reporte se contabilizan sobre 100 eventos, donde el evento de mayor energía se localiza a 6.8 km al SSO del centro de la Laguna.

Las características del sismo luego de su análisis son las siguientes:

TIEMPO DE ORIGEN:	03:06 hora local (06:06 UTC)
LATITUD:	36,114° S
LONGITUD:	70,545° O
PROFUNDIDAD:	6,7 km
MAGNITUD LOCAL:	2,1 (ML)



OBSERVACIONES:

Posterior a la emisión de este reporte, la sismicidad volcanotectónica continúa registrándose con eventos de baja energía ($ML < 1.0$).

La alerta técnica volcánica se mantiene en:

alerta técnica AMARILLA



Sernageomin realiza vigilancia en línea e informa de manera oportuna sobre eventuales cambios en la actividad volcánica del país.

Servicio Nacional de Geología y Minería (Sernageomin)

Red Nacional de Vigilancia Volcánica (RNVV)

Observatorio Volcanológico De los Andes del Sur (Ovdas)