

Reporte Especial de Actividad Volcánica (REAV)

Región Del Maule, Complejo Volcánico Laguna del Maule

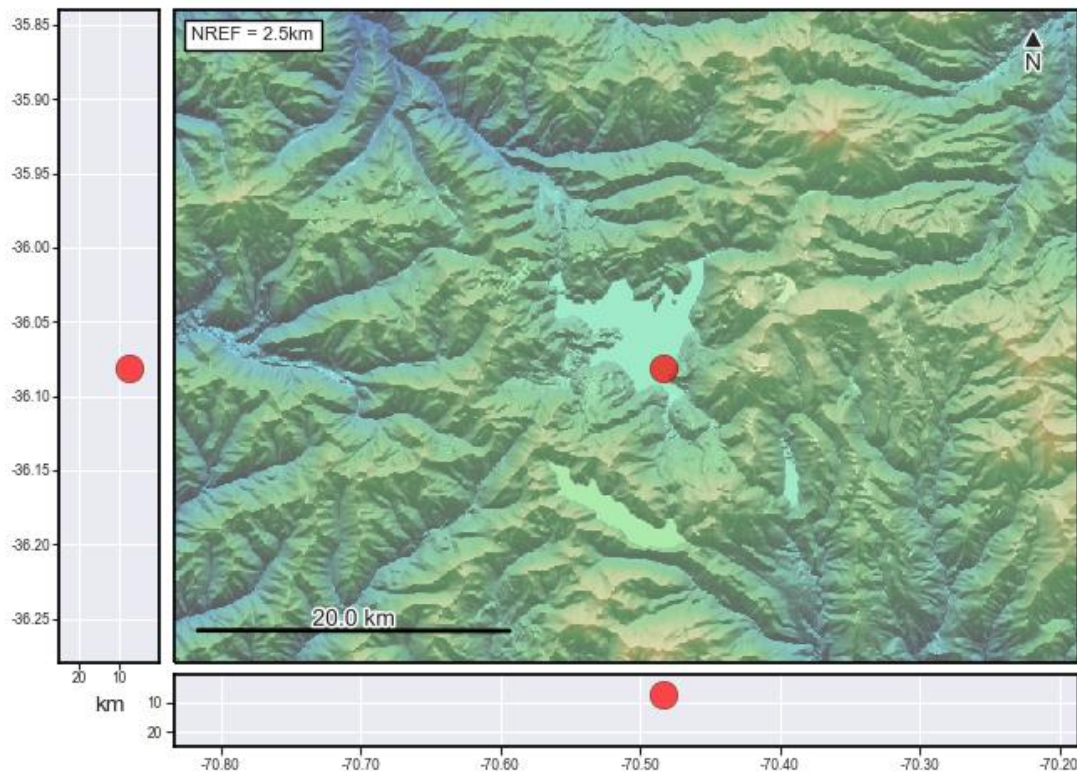
09 de septiembre de 2023, 23:55 Hora local (Chile continental)

El **Servicio Nacional de Geología y Minería de Chile (Sernageomin)** da a conocer la siguiente información PRELIMINAR, obtenida a través de los equipos de monitoreo de la Red Nacional de Vigilancia Volcánica (RNVV), procesados y analizados en el Observatorio Volcanológico de los Andes del Sur (Ovdas):

El día sábado 09 de septiembre a las 23:33 hora local (02:33 UTC), las estaciones de monitoreo instaladas en las inmediaciones del **Complejo Volcánico Laguna del Maule** registraron un sismo asociado al fracturamiento de roca (Volcano-Tectónico).

Las características del sismo luego de su análisis son las siguientes:

TIEMPO DE ORIGEN:	23:33 hora local (02:33 UTC)
LATITUD:	36,081° S
LONGITUD:	70,483° O
PROFUNDIDAD:	7,3 km
MAGNITUD LOCAL:	3,3 (ML)



OBSERVACIONES:

Posterior al sismo reportado, se registraron réplicas de menor energía.

La alerta técnica volcánica se mantiene en:

alerta técnica AMARILLA



Sernageomin realiza vigilancia en línea e informa de manera oportuna sobre eventuales cambios en la actividad volcánica del país.

Servicio Nacional de Geología y Minería (Sernageomin)

Red Nacional de Vigilancia Volcánica (RNW)

Observatorio Volcanológico De los Andes del Sur (Ovdas)