

Reporte Especial de Actividad Volcánica (REAV) Región De Los Lagos, Complejo Volcánico Puyehue-Cordón Caulle

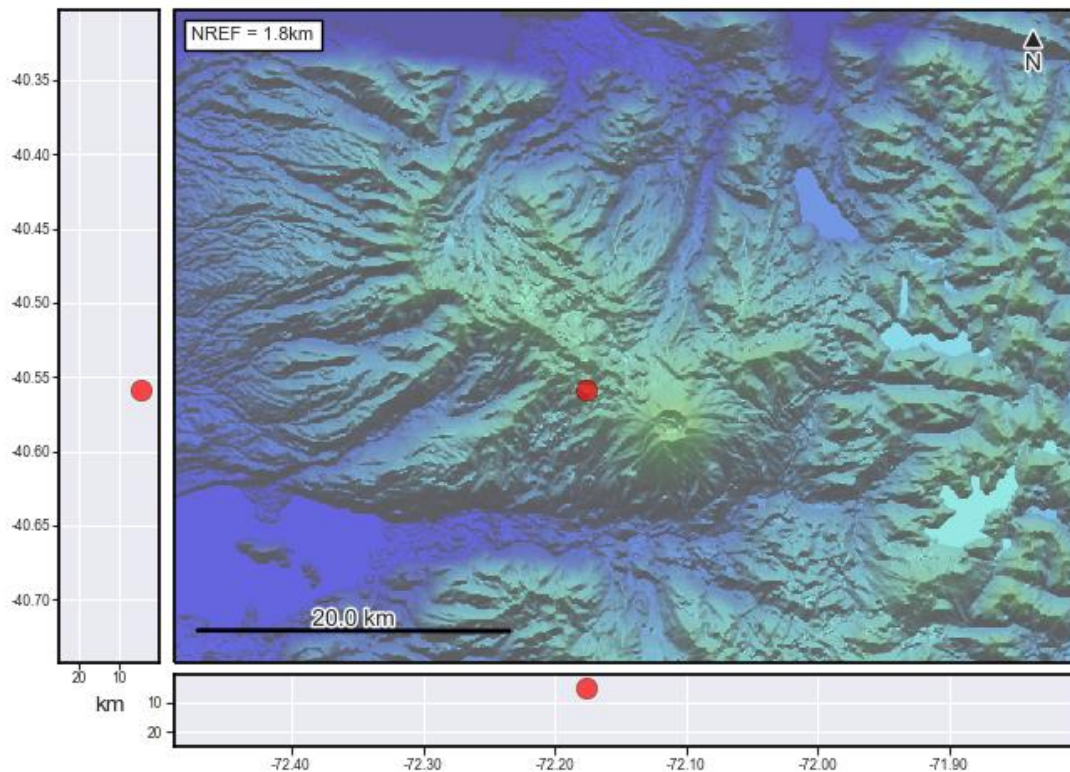
19 de agosto de 2023, 13:40 Hora local (Chile continental)

El **Servicio Nacional de Geología y Minería de Chile (Sernageomin)** da a conocer la siguiente información PRELIMINAR, obtenida a través de los equipos de monitoreo de la Red Nacional de Vigilancia Volcánica (RNVV), procesados y analizados en el Observatorio Volcanológico de los Andes del Sur (Ovdas):

Hoy sábado 19 de agosto a las 13:17 hora local (17:17 UTC), las estaciones de monitoreo instaladas en las inmediaciones del **Complejo Volcánico Puyehue-Cordón Caulle** registraron un sismo asociado al fracturamiento de roca (Volcano-Tectónico). Localizado a 4,7 km al SSO del centro eruptivo del 2011.

Las características del sismo luego de su análisis son las siguientes:

TIEMPO DE ORIGEN:	13:17 hora local (17:17 UTC)
LATITUD:	40,558° S
LONGITUD:	72,175° O
PROFUNDIDAD:	4,7 km
MAGNITUD LOCAL:	3,0 (ML)





**Servicio Nacional
de Geología y
Minería**

La alerta técnica volcánica se mantiene en:



Sernageomin realiza vigilancia en línea e informa de manera oportuna sobre eventuales cambios en la actividad volcánica del país.

Servicio Nacional de Geología y Minería (Sernageomin)
Red Nacional de Vigilancia Volcánica (RNVV)
Observatorio Volcanológico De los Andes del Sur (Ovdas)

