

## **Reporte Especial de Actividad Volcánica (REAV)** Región Del Maule, Complejo Volcánico Laguna del Maule

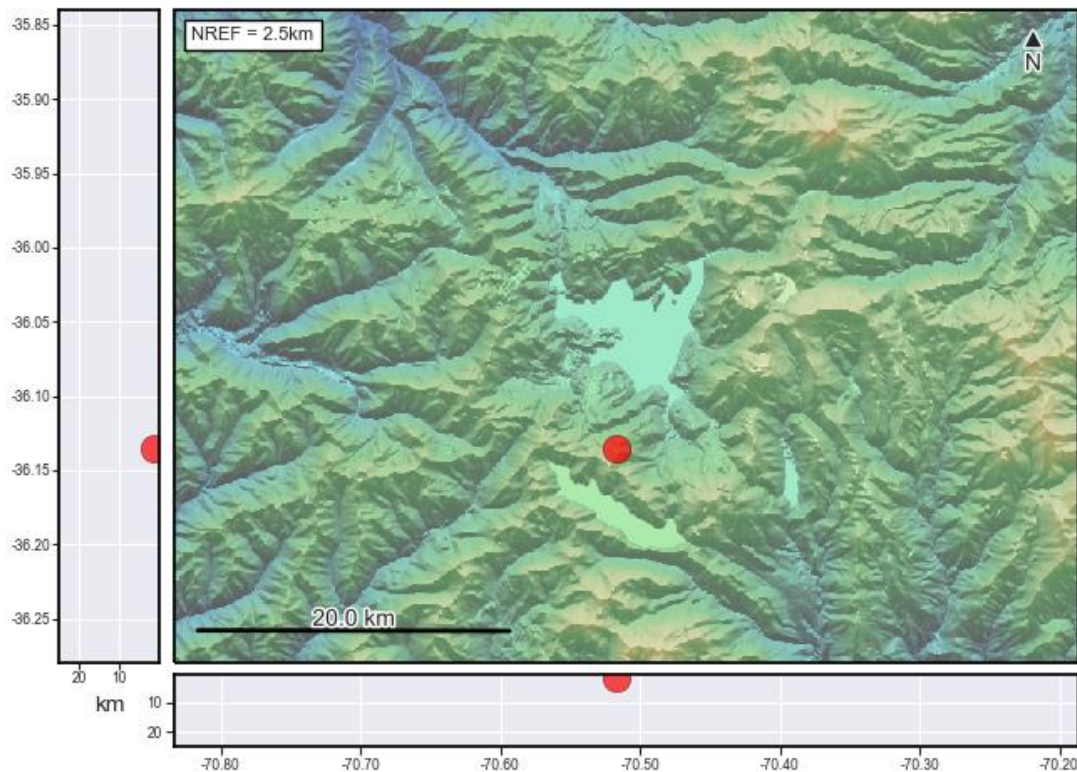
08 de agosto de 2023, 09:02 Hora local (Chile continental)

El **Servicio Nacional de Geología y Minería de Chile (Sernageomin)** da a conocer la siguiente información PRELIMINAR, obtenida a través de los equipos de monitoreo de la Red Nacional de Vigilancia Volcánica (RNVV), procesados y analizados en el Observatorio Volcanológico de los Andes del Sur (Ovdas):

Hoy martes 08 de agosto a las 08:38 hora local (12:38 UTC), las estaciones de monitoreo instaladas en las inmediaciones del **Complejo Volcánico Laguna del Maule** registraron un sismo asociado al fracturamiento de roca (Volcano-Tectónico).

Las características del sismo luego de su análisis son las siguientes:

TIEMPO DE ORIGEN:	08:38 hora local (12:38 UTC)
LATITUD:	36,135° S
LONGITUD:	70,517° O
PROFUNDIDAD:	1,7 km
MAGNITUD LOCAL:	3,5 (ML)



**OBSERVACIONES:**

Seguido al evento principal, se han registrado otros sismos de características similares, pero de menor energía. Al momento de emitir este reporte, siguen ocurriendo sismos volcánico-tectónicos de baja energía.

La alerta técnica volcánica se mantiene en:

**alerta técnica AMARILLA**



Sernageomin realiza vigilancia en línea e informa de manera oportuna sobre eventuales cambios en la actividad volcánica del país.

**Servicio Nacional de Geología y Minería (Sernageomin)**  
Red Nacional de Vigilancia Volcánica (RNVV)  
Observatorio Volcanológico De los Andes del Sur (Ovdas)