

Reporte Especial de Actividad Volcánica (REAV)

Región De Antofagasta, Volcán San Pedro

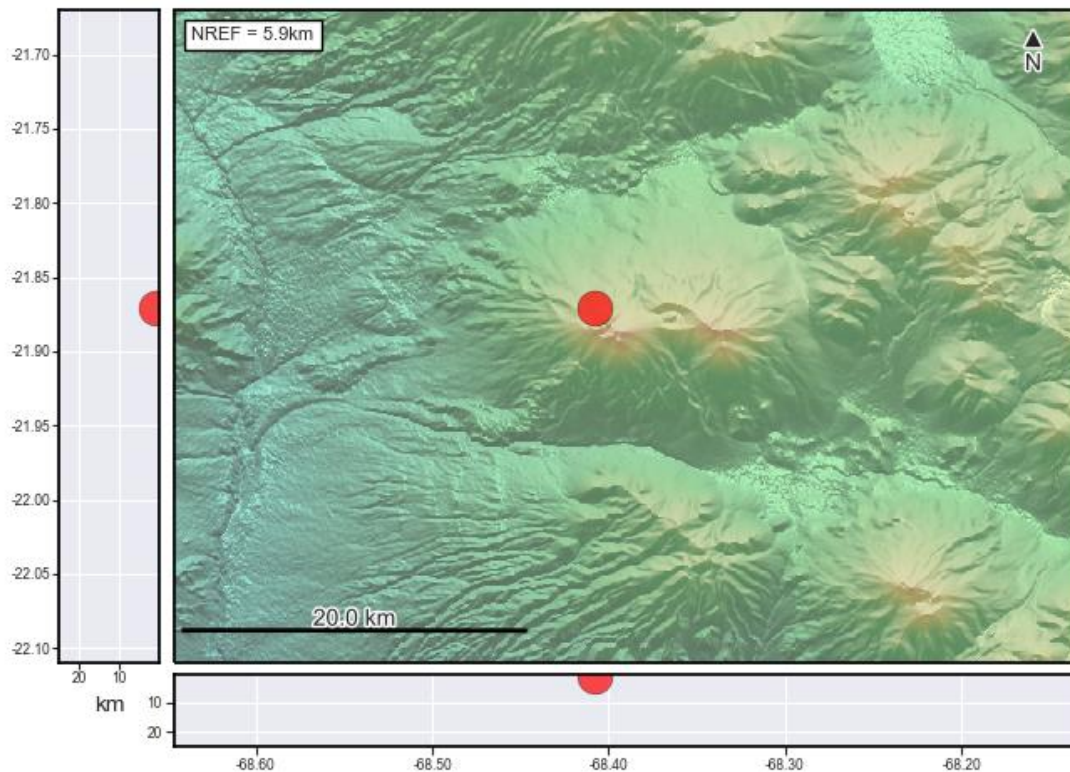
30 de mayo de 2023, 08:50 Hora local (Chile continental)

El **Servicio Nacional de Geología y Minería de Chile (Sernageomin)** da a conocer la siguiente información PRELIMINAR, obtenida a través de los equipos de monitoreo de la Red Nacional de Vigilancia Volcánica (RNVV), procesados y analizados en el Observatorio Volcanológico de los Andes del Sur (Ovdas):

Hoy martes 30 de mayo a las 08:25 hora local (12:25 UTC), las estaciones de monitoreo instaladas en las inmediaciones del **Volcán San Pedro** registraron un enjambre sísmico asociado a eventos de fracturamiento de roca (Volcano-Tectónico), a la hora de emisión de este reporte se contabilizan más de 50 eventos clasificados.

Las características del sismo principal luego de su análisis son las siguientes:

TIEMPO DE ORIGEN:	08:25 hora local (12:25 UTC)
LATITUD:	21,871° S
LONGITUD:	68,407° O
PROFUNDIDAD:	0,8 km
MAGNITUD LOCAL:	4,9 (ML)



OBSERVACIONES:

A La hora de la emisión de este reporte se continúan registrando sismos de estas características.
No se evidencia actividad superficial desde la cámara de vigilancia.

La alerta técnica volcánica se mantiene en:



Sernageomin realiza vigilancia en línea e informa de manera oportuna sobre eventuales cambios en la actividad volcánica del país.

Servicio Nacional de Geología y Minería (Sernageomin)
Red Nacional de Vigilancia Volcánica (RNVV)
Observatorio Volcanológico De los Andes del Sur (Ovdas)