

Reporte Especial de Actividad Volcánica (REAV) Región Del Maule, Complejo Volcánico Laguna del Maule

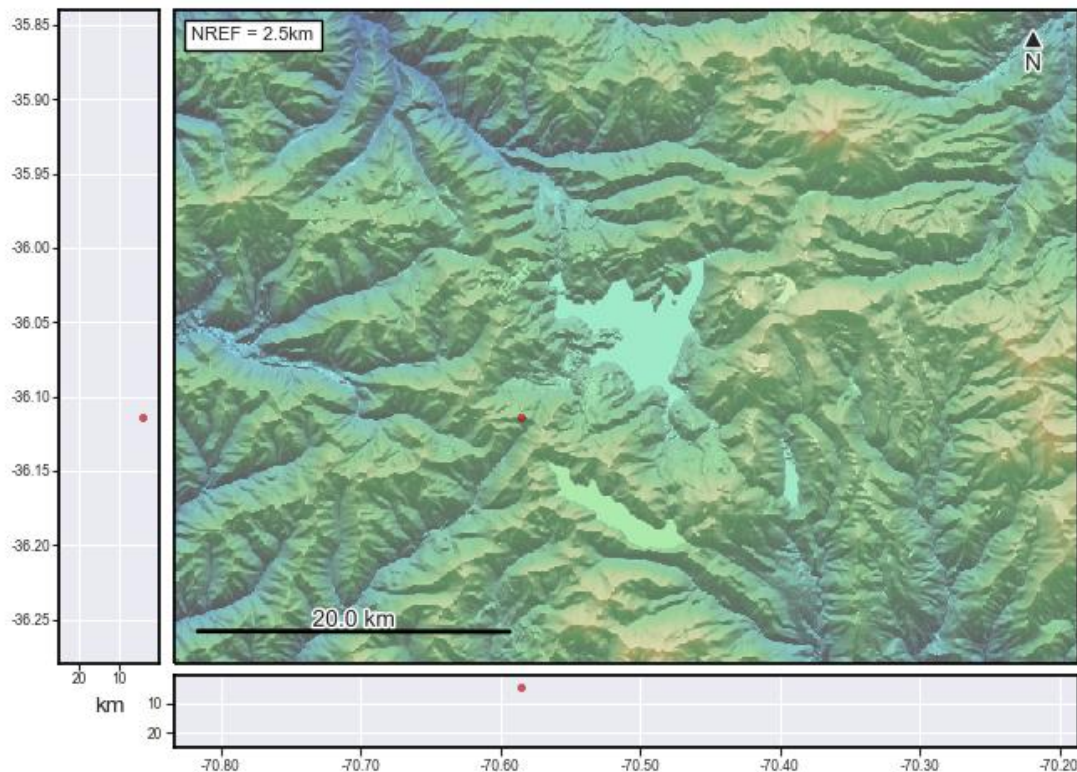
29 de mayo de 2023, 20:30 Hora local (Chile continental)

El **Servicio Nacional de Geología y Minería de Chile (Sernageomin)** da a conocer la siguiente información PRELIMINAR, obtenida a través de los equipos de monitoreo de la Red Nacional de Vigilancia Volcánica (RNVV), procesados y analizados en el Observatorio Volcanológico de los Andes del Sur (Ovdas):

Hoy lunes 29 de mayo a las 20:13 hora local (23:13 UTC), las estaciones de monitoreo instaladas en las inmediaciones del **Complejo Volcánico Laguna del Maule** registran un enjambre sísmico asociado a actividad volcanotectónica. A la hora de la emisión de este reporte se contabilizan sobre 100 eventos, donde el evento de mayor energía se localiza a 9,0 km al OSO del centro de la laguna.

Las características del sismo luego de su análisis son las siguientes:

TIEMPO DE ORIGEN:	20:13 hora local (23:13 UTC)
LATITUD:	36,114° S
LONGITUD:	70,584° O
PROFUNDIDAD:	4,1 km
MAGNITUD LOCAL:	0,7 (ML)



OBSERVACIONES:

Durante la emisión de este reporte, la sismicidad volcanotectónica continúa registrándose con eventos de baja energía ($ML < 1.0$). De igual forma la sismicidad localizada se focaliza en la zona cercana a la estación Nieblas, ubicada al suroeste del centro de laguna.

La alerta técnica volcánica se mantiene en:

alerta técnica AMARILLA



Sernageomin realiza vigilancia en línea e informa de manera oportuna sobre eventuales cambios en la actividad volcánica del país.

Servicio Nacional de Geología y Minería (Sernageomin)

Red Nacional de Vigilancia Volcánica (RNVV)

Observatorio Volcanológico De los Andes del Sur (Ovdas)