

Reporte Especial de Actividad Volcánica (REAV) Región Del Maule, Complejo Volcánico Laguna del Maule

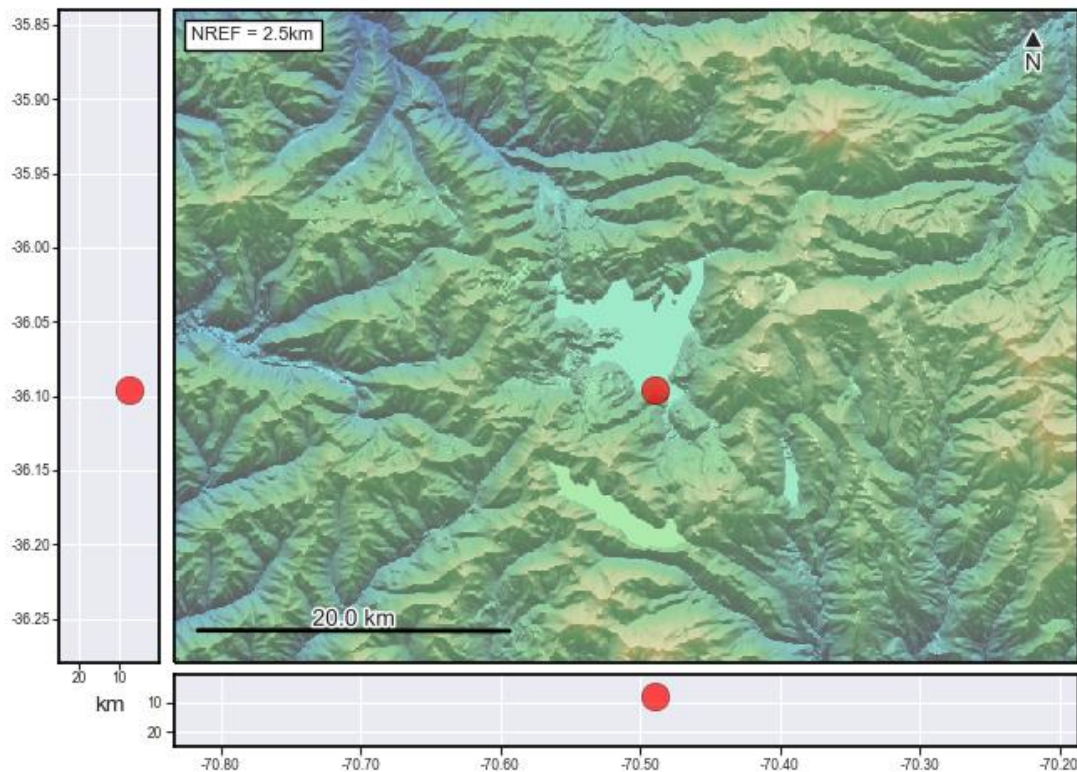
26 de abril de 2023, 15:00 Hora local (Chile continental)

El **Servicio Nacional de Geología y Minería de Chile (Sernageomin)** da a conocer la siguiente información PRELIMINAR, obtenida a través de los equipos de monitoreo de la Red Nacional de Vigilancia Volcánica (RNVV), procesados y analizados en el Observatorio Volcanológico de los Andes del Sur (Ovdas):

Hoy miércoles 26 de abril a las 14:32 hora local (18:32 UTC), las estaciones de monitoreo instaladas en las inmediaciones del **Complejo Volcánico Laguna del Maule** registraron un sismo asociado al fracturamiento de roca (Volcano-Tectónico).

Las características del sismo luego de su análisis son las siguientes:

TIEMPO DE ORIGEN:	14:32 hora local (18:32 UTC)
LATITUD:	36,095° S
LONGITUD:	70,489° O
PROFUNDIDAD:	7,5 km
MAGNITUD LOCAL:	3,1 (ML)



Así también, las características de la actividad superficial asociada son las siguientes:



OBSERVACIONES:

No se observan cambios en la actividad sísmica posterior al evento reportado. Las imágenes obtenidas desde las cámaras de monitoreo no evidencian cambios en la actividad superficial.

La alerta técnica volcánica se mantiene en:



Sernageomin realiza vigilancia en línea e informa de manera oportuna sobre eventuales cambios en la actividad volcánica del país.

Servicio Nacional de Geología y Minería (Sernageomin)
Red Nacional de Vigilancia Volcánica (RNVV)
Observatorio Volcanológico De los Andes del Sur (Ovdas)