

## **Reporte Especial de Actividad Volcánica (REAV)** Región Del Maule, Complejo Volcánico Laguna del Maule

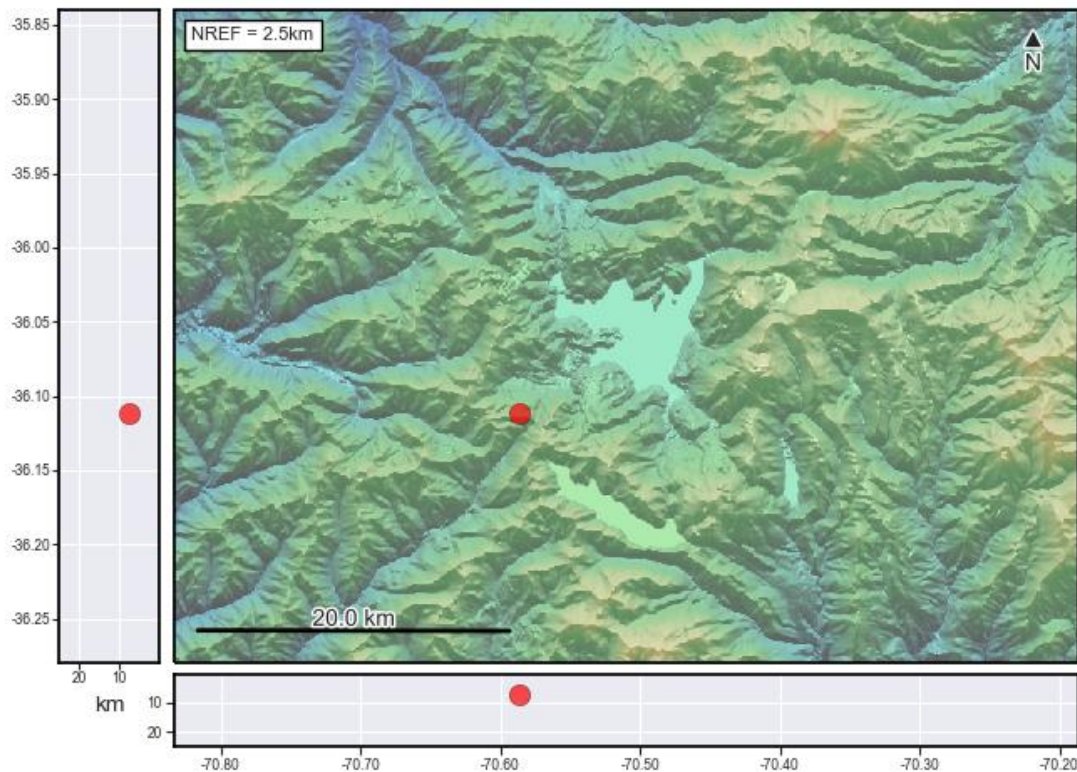
23 de abril de 2023, 23:30 Hora local (Chile continental)

El **Servicio Nacional de Geología y Minería de Chile (Sernageomin)** da a conocer la siguiente información PRELIMINAR, obtenida a través de los equipos de monitoreo de la Red Nacional de Vigilancia Volcánica (RNVV), procesados y analizados en el Observatorio Volcanológico de los Andes del Sur (Ovdas):

Hoy domingo 23 de abril a las 23:08 hora local (03:08 UTC), las estaciones de monitoreo instaladas en las inmediaciones del **Complejo Volcánico Laguna del Maule** registraron un sismo asociado al fracturamiento de roca (Volcano-Tectónico).

Las características del sismo luego de su análisis son las siguientes:

TIEMPO DE ORIGEN:	23:08 hora local (03:08 UTC)
LATITUD:	36,111° S
LONGITUD:	70,586° O
PROFUNDIDAD:	7,4 km
MAGNITUD LOCAL:	3 (ML)



**OBSERVACIONES:**

Durante la emisión de este reporte, la sismicidad volcanotectónica en el complejo volcánico Laguna del Maule continua registrándose con eventos de menor energía,

La alerta técnica volcánica se mantiene en:

**alerta técnica AMARILLA**



Sernageomin realiza vigilancia en línea e informa de manera oportuna sobre eventuales cambios en la actividad volcánica del país.

**Servicio Nacional de Geología y Minería (Sernageomin)**

Red Nacional de Vigilancia Volcánica (RNVV)

Observatorio Volcanológico De los Andes del Sur (Ovdas)