

Reporte Especial de Actividad Volcánica (REAV) Región Del Maule, Complejo Volcánico Laguna del Maule

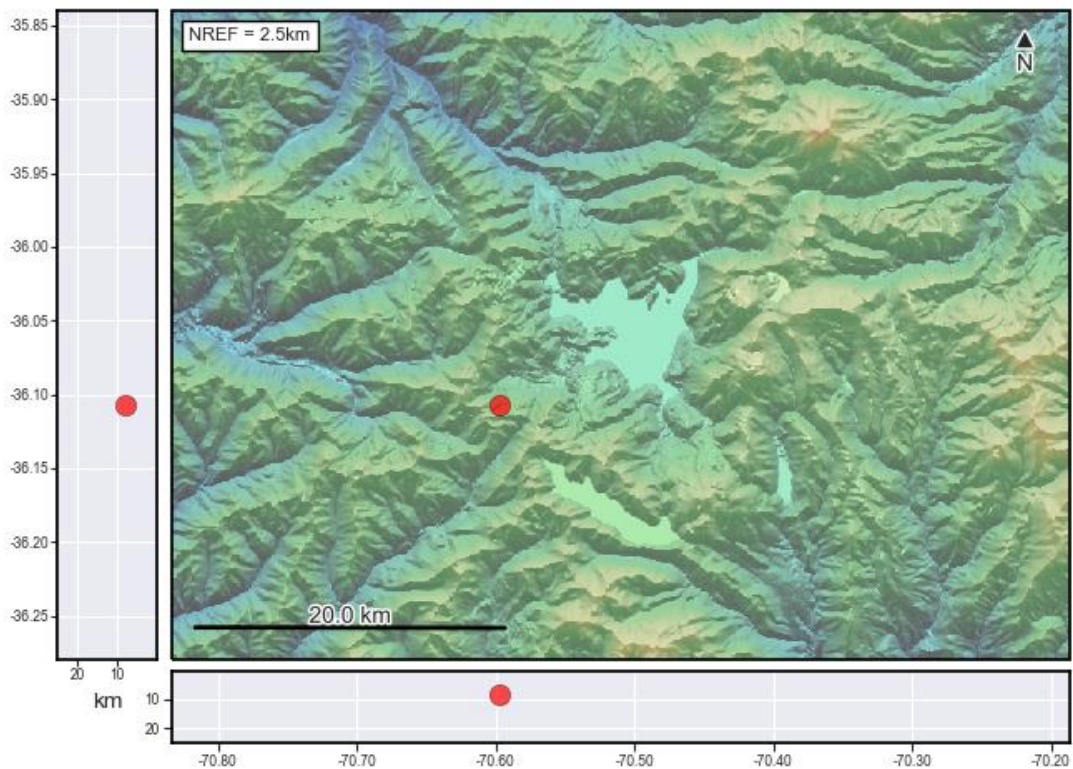
23 de abril de 2023, 00:10 Hora local (Chile continental)

El **Servicio Nacional de Geología y Minería de Chile (Sernageomin)** da a conocer la siguiente información PRELIMINAR, obtenida a través de los equipos de monitoreo de la Red Nacional de Vigilancia Volcánica (RNVV), procesados y analizados en el Observatorio Volcanológico de los Andes del Sur (Ovdas):

Con el propósito de actualizar la información entregada en el anterior reporte (**REAV_20230422_0945**), se informa que hasta este momento la actividad volcano-tectónica persiste en la zona, y se han contabilizado más de 6000 sismos de tipo volcano-tectónico.

Las características del sismo de mayor energía, luego de su análisis son las siguientes:

TIEMPO DE ORIGEN:	21:35 hora local (01:35 UTC)
LATITUD:	36,106° S
LONGITUD:	70,596° O
PROFUNDIDAD:	8,1 km
MAGNITUD LOCAL:	2,4 (ML)



OBSERVACIONES:

Al momento de enviado este reporte la sismicidad volcano-tectónica persiste con una productividad sísmica aproximada de 500 eventos por hora en promedio.

La magnitud local de estos eventos es variada, pero es dominada por eventos de baja energía ($ML < 1.0$). Además, el foco de las localizaciones de esta sismicidad se concentra en la zona cercana a la estación Nieblas, ubicada hacia el suroeste del centro de la laguna.

La alerta técnica volcánica se mantiene en:

alerta técnica AMARILLA



Sernageomin realiza vigilancia en línea e informa de manera oportuna sobre eventuales cambios en la actividad volcánica del país.

Servicio Nacional de Geología y Minería (Sernageomin)

Red Nacional de Vigilancia Volcánica (RNVV)

Observatorio Volcanológico De los Andes del Sur (Ovdas)