

## **Reporte Especial de Actividad Volcánica (REAV)** Región Del Maule, Complejo Volcánico Laguna del Maule

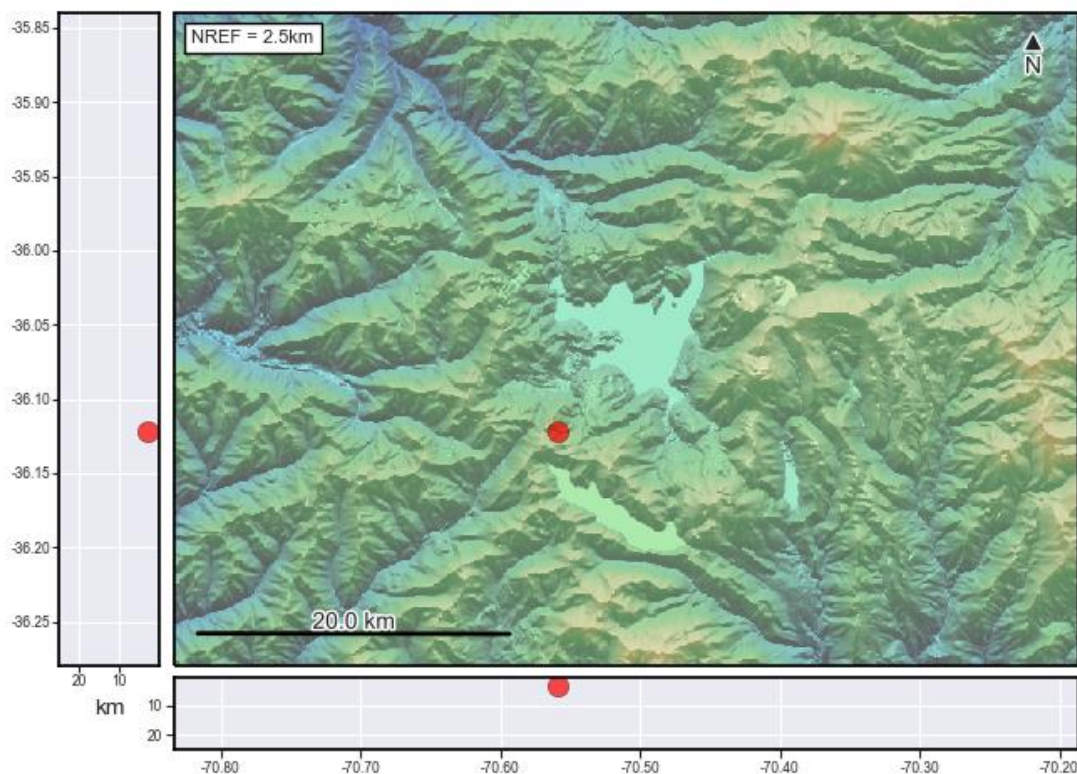
22 de abril de 2023, 09:45 Hora local (Chile continental)

El **Servicio Nacional de Geología y Minería de Chile (Sernageomin)** da a conocer la siguiente información PRELIMINAR, obtenida a través de los equipos de monitoreo de la Red Nacional de Vigilancia Volcánica (RNVV), procesados y analizados en el Observatorio Volcanológico de los Andes del Sur (Ovdas):

Hoy sábado 22 de abril a partir de las 08:00 hora local (12:00 UTC), las estaciones de monitoreo instaladas en las inmediaciones del **Complejo Volcánico Laguna del Maule** registraron un enjambre sísmico asociado a actividad volcanotectónica. A la hora de la emisión de este reporte se contabilizan 319 eventos, donde el evento de mayor energía se localiza a 7,6 km al OSO del centro de la laguna.

Las características del sismo luego de su análisis son las siguientes:

TIEMPO DE ORIGEN:	09:16 hora local (13:16 UTC)
LATITUD:	36,122° S
LONGITUD:	70,559° O
PROFUNDIDAD:	2,9 km
MAGNITUD LOCAL:	1,7 (ML)



**OBSERVACIONES:**

Durante la emisión de este reporte, la sismicidad volcanotectónica continua registrándose con eventos de menor energía.

La alerta técnica volcánica se mantiene en:



Sernageomin realiza vigilancia en línea e informa de manera oportuna sobre eventuales cambios en la actividad volcánica del país.

**Servicio Nacional de Geología y Minería (Sernageomin)**  
Red Nacional de Vigilancia Volcánica (RNVV)  
Observatorio Volcanológico De los Andes del Sur (Ovdas)