

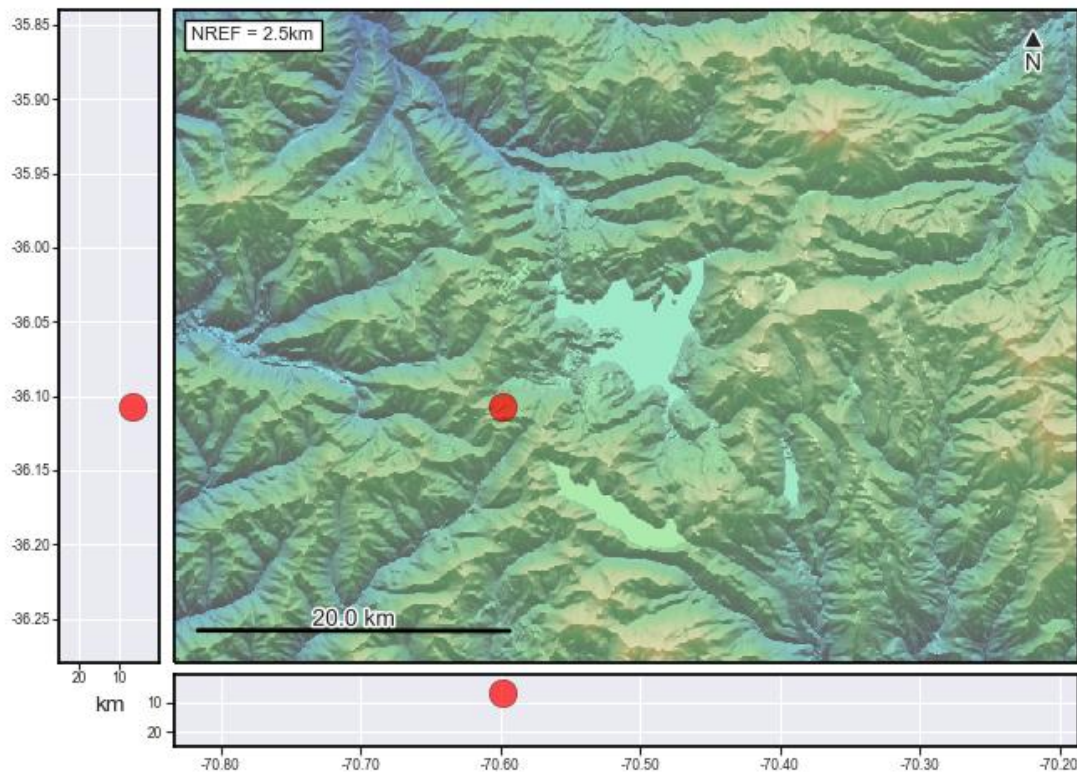
Reporte Especial de Actividad Volcánica (REAV) Región Del Maule, Complejo Volcánico Laguna del Maule

13 de abril de 2023, 06:10 Hora local (Chile continental)

El **Servicio Nacional de Geología y Minería de Chile (Sernageomin)** da a conocer la siguiente información PRELIMINAR, obtenida a través de los equipos de monitoreo de la Red Nacional de Vigilancia Volcánica (RNVV), procesados y analizados en el Observatorio Volcanológico de los Andes del Sur (Ovdas):

Hoy jueves 13 de abril a las 04:02 hora local (08:02 UTC), las estaciones de monitoreo instaladas en las inmediaciones del **Complejo Volcánico Laguna del Maule** registraron un enjambre sísmico asociado a actividad volcanotectónica. A la hora de emisión de este reporte se contabilizan 234 eventos, localizados a 9,5 km al OSO del centro de la laguna. Las características del sismo más energético luego de su análisis son las siguientes:

TIEMPO DE ORIGEN:	04:52 hora local (08:52 UTC)
LATITUD:	36,107° S
LONGITUD:	70,598° O
PROFUNDIDAD:	6,8 km
MAGNITUD LOCAL:	3,2 (ML)



OBSERVACIONES:

Durante el transcurso de la madrugada se observó un incremento en el registro de la actividad volcanotectónica en el complejo volcánico Laguna del Maule donde destaca el evento 3.2 (ML) **REAV Región del Maule, 13 de abril de 2023, 05:15 (horario local).**

Durante la emisión de este reporte la sismicidad volcanotectónica continua con eventos de menor energía.

La alerta técnica volcánica se mantiene en:

alerta técnica AMARILLA



Sernageomin realiza vigilancia en línea e informa de manera oportuna sobre eventuales cambios en la actividad volcánica del país.

Servicio Nacional de Geología y Minería (Sernageomin)

Red Nacional de Vigilancia Volcánica (RNVV)

Observatorio Volcanológico De los Andes del Sur (Ovdas)