

Reporte Especial de Actividad Volcánica (REAV) Región Del Maule, Complejo Volcánico Planchón-Peteroa

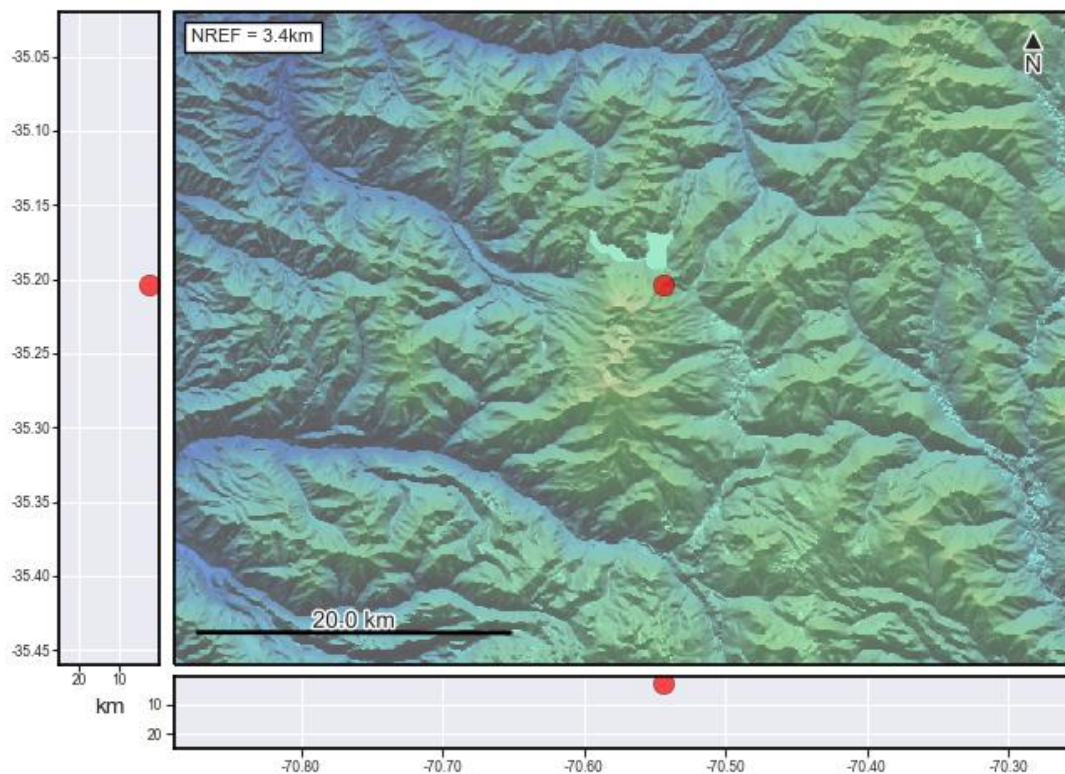
29 de marzo de 2023, 14:20 Hora local (Chile continental)

El **Servicio Nacional de Geología y Minería de Chile (Sernageomin)** da a conocer la siguiente información PRELIMINAR, obtenida a través de los equipos de monitoreo de la Red Nacional de Vigilancia Volcánica (RNVV), procesados y analizados en el Observatorio Volcanológico de los Andes del Sur (Ovdas):

Hoy miércoles 29 de marzo a las 13:59 hora local (16:59 UTC), las estaciones de monitoreo instaladas en las inmediaciones del **Complejo Volcánico Planchón-Peteroa** registraron un sismo asociado al fracturamiento de roca (Volcano-Tectónico).

Las características del sismo luego de su análisis son las siguientes:

TIEMPO DE ORIGEN:	13:59 hora local (16:59 UTC)
LATITUD:	35,203° S
LONGITUD:	70,543° O
PROFUNDIDAD:	2,4 km
MAGNITUD LOCAL:	3,0 (ML)



OBSERVACIONES:

No se registra más sismicidad posterior al evento descrito.

La alerta técnica volcánica se mantiene en:



Sernageomin realiza vigilancia en línea e informa de manera oportuna sobre eventuales cambios en la actividad volcánica del país.

Servicio Nacional de Geología y Minería (Sernageomin)
Red Nacional de Vigilancia Volcánica (RNVV)
Observatorio Volcanológico De los Andes del Sur (Ovdas)