

Reporte Especial de Actividad Volcánica (REAV) Región De Los Lagos, Complejo Volcánico Puyehue-Cordón Caulle

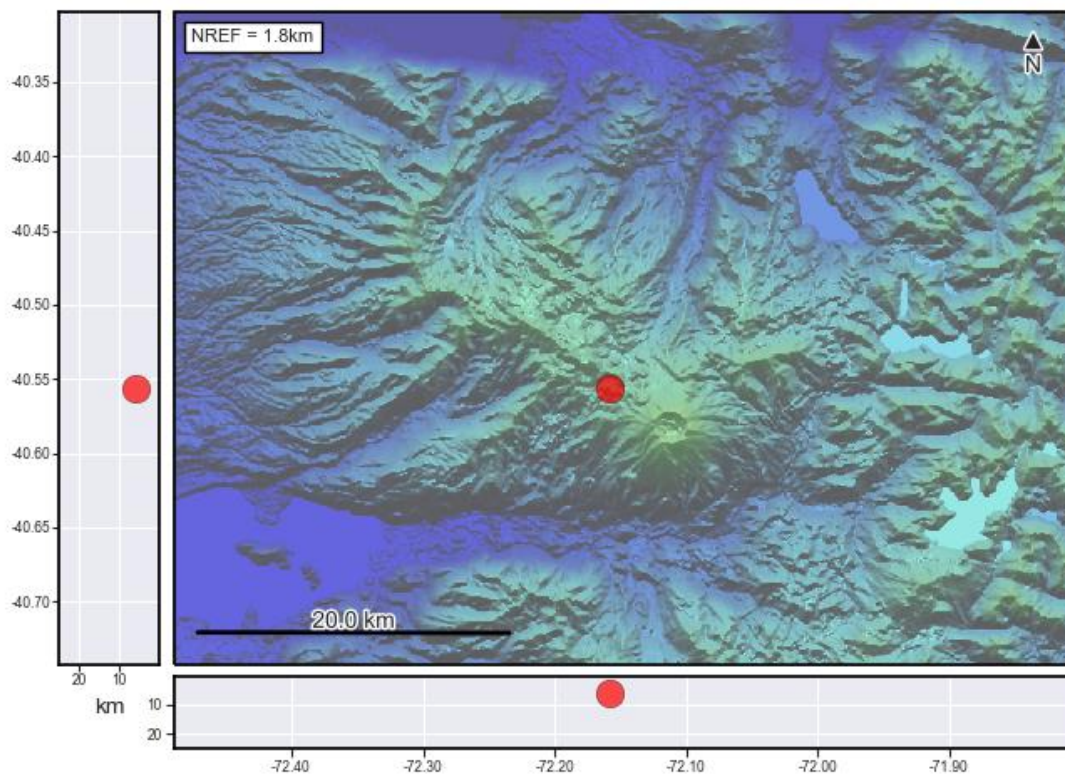
03 de marzo de 2023, 05:55 Hora local (Chile continental)

El **Servicio Nacional de Geología y Minería de Chile (Sernageomin)** da a conocer la siguiente información PRELIMINAR, obtenida a través de los equipos de monitoreo de la Red Nacional de Vigilancia Volcánica (RNVV), procesados y analizados en el Observatorio Volcanológico de los Andes del Sur (Ovdas):

Hoy viernes 03 de marzo a las 05:24 hora local (08:24 UTC), las estaciones de monitoreo instaladas en las inmediaciones del **Complejo Volcánico Puyehue-Cordón Caulle** registraron un sismo asociado al fracturamiento de roca (Volcano-Tectónico).

Las características del sismo luego de su análisis son las siguientes:

TIEMPO DE ORIGEN:	05:24 hora local (08:24 UTC)
LATITUD:	40,556° S
LONGITUD:	72,157° O
PROFUNDIDAD:	5,8 km
MAGNITUD LOCAL:	3,5 (ML)





OBSERVACIONES:

Posterior al evento reportado no se registran cambios en la actividad volcánica.

La alerta técnica volcánica se mantiene en:



Sernageomin realiza vigilancia en línea e informa de manera oportuna sobre eventuales cambios en la actividad volcánica del país.

Servicio Nacional de Geología y Minería (Sernageomin)

Red Nacional de Vigilancia Volcánica (RNVV)

Observatorio Volcanológico De los Andes del Sur (Ovdas)

