

Reporte Especial de Actividad Volcánica (REAV) Región Del Maule, Complejo Volcánico Descabezado Grande

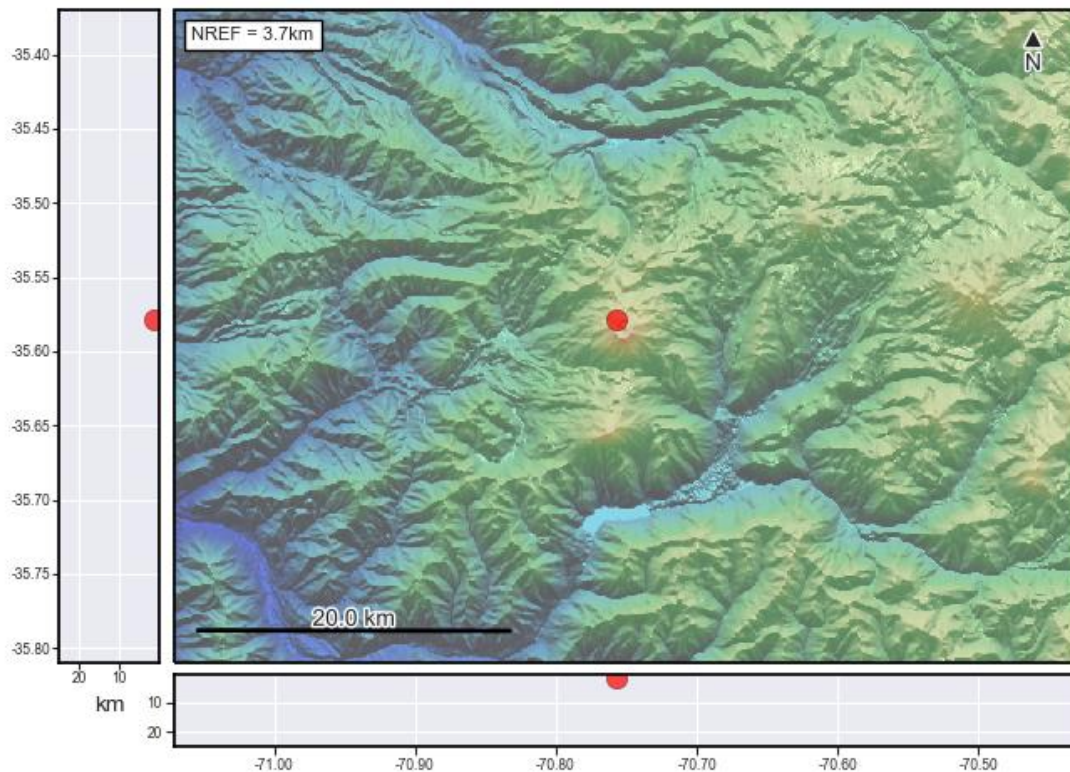
20 de febrero de 2023, 14:00 Hora local (Chile continental)

El **Servicio Nacional de Geología y Minería de Chile (Sernageomin)** da a conocer la siguiente información PRELIMINAR, obtenida a través de los equipos de monitoreo de la Red Nacional de Vigilancia Volcánica (RNVV), procesados y analizados en el Observatorio Volcanológico de los Andes del Sur (Ovdas):

Hoy lunes 20 de febrero a las 13:13 hora local (16:13 UTC), las estaciones de monitoreo instaladas en las inmediaciones del **Complejo Volcánico Descabezado Grande** registraron un sismo asociado al fracturamiento de roca (Volcano-Tectónico).

Las características del sismo luego de su análisis son las siguientes:

TIEMPO DE ORIGEN:	13:13 hora local (16:13 UTC)
LATITUD:	35,578° S
LONGITUD:	70,757° O
PROFUNDIDAD:	1,5 km
MAGNITUD LOCAL:	3 (ML)



OBSERVACIONES:

No se registra cambios en el comportamiento sísmico del volcán. Igualmente, desde las cámaras IP no se observa actividad superficial.

La alerta técnica volcánica se mantiene en:



Sernageomin realiza vigilancia en línea e informa de manera oportuna sobre eventuales cambios en la actividad volcánica del país.

Servicio Nacional de Geología y Minería (Sernageomin)

Red Nacional de Vigilancia Volcánica (RNVV)

Observatorio Volcanológico De los Andes del Sur (Ovdas)