

Reporte Especial de Actividad Volcánica (REAV)

Región De Antofagasta, Volcán Lascar

26 de enero de 2023, 14:00 Hora local (Chile continental)

El **Servicio Nacional de Geología y Minería de Chile (Sernageomin)** da a conocer la siguiente información obtenida a través de los equipos de monitoreo de la Red Nacional de Vigilancia Volcánica (RNVV), procesados y analizados en el Observatorio Volcanológico de los Andes del Sur (Ovdas):

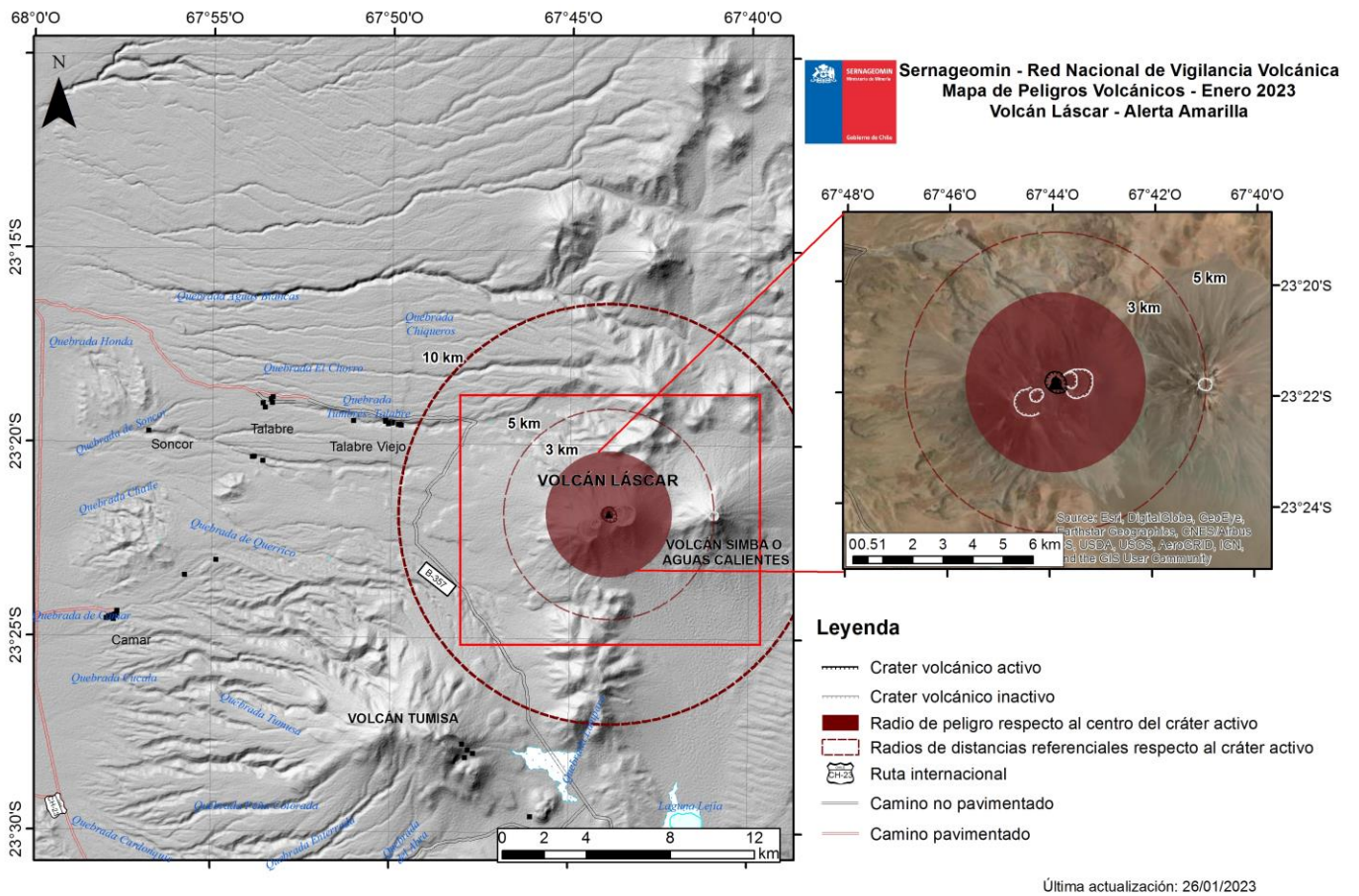
Hoy jueves 26 de enero a las 10:31 hora local (13:31 UTC), las estaciones de monitoreo instaladas en las inmediaciones del **volcán Láscar** han registrado un aumento en la sismicidad asociada al sistema volcánico, en forma de eventos relacionados con la dinámica interna de fluidos volcánicos que, debido a sus características, se presumen su origen a niveles más superficiales. La presencia de esta actividad y energías mayores a las habituales, son comunes en periodos de elevada actividad volcánica, ya sea como parte de un proceso en curso, o previo a la ocurrencia de nuevas emisiones de material volcánico a la superficie. Es importante destacar que, existen similitudes entre la actividad presente durante el día de hoy y los procesos eruptivos de energía moderada que han ocurrido en este último tiempo en el volcán Láscar, como el ocurrido el pasado 10 de diciembre de 2022.

Como parte del protocolo de acción del Sernageomin, y en la necesidad de mantener una acción preventiva ante posibles efectos que pudiera generar un proceso superficial en el volcán Láscar es que, mediante este reporte, la alerta técnica volcánica se cambia a:

Alerta técnica AMARILLA



Observación: se considera una zona de peligro en un radio de 3 km desde el cráter activo (mapa adjunto).



Sernageomin realiza vigilancia en línea e informa de manera oportuna sobre eventuales cambios en la actividad volcánica del país.

Servicio Nacional de Geología y Minería (Sernageomin)
Red Nacional de Vigilancia Volcánica (RNVV)
Observatorio Volcanológico De los Andes del Sur (Ovdas)