

Reporte Especial de Actividad Volcánica (REAV)

Región De La Araucanía y Región De Los Ríos, Volcán Villarrica

19 de enero de 2023, 22:45 Hora local (Chile continental)

El **Servicio Nacional de Geología y Minería de Chile (Sernageomin)** da a conocer la siguiente información PRELIMINAR, obtenida a través de los equipos de monitoreo de la Red Nacional de Vigilancia Volcánica (RNVV), procesados y analizados en el Observatorio Volcanológico de los Andes del Sur (Ovdas):

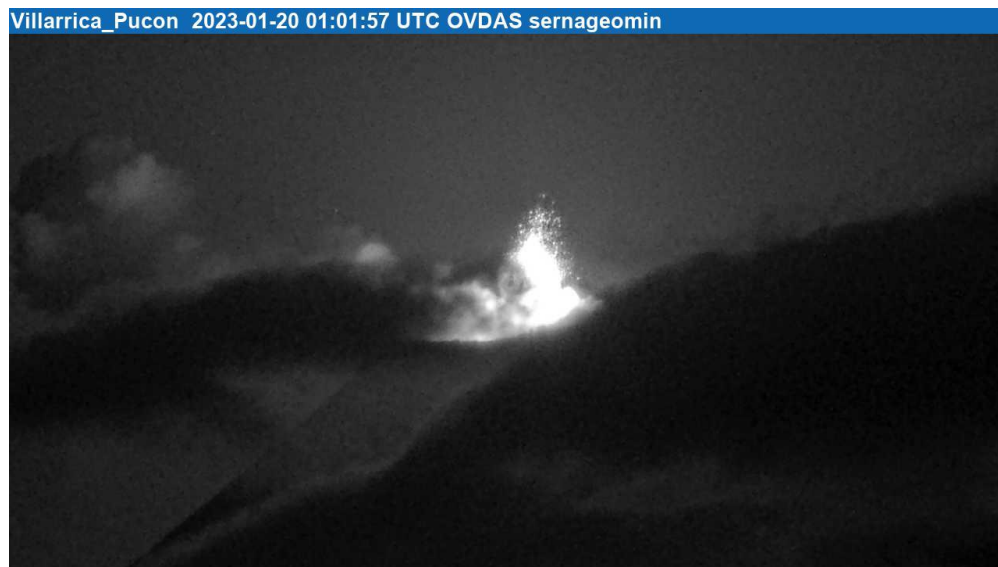
El día jueves 19 de enero a las 22:01 hora local (viernes 20 de enero - 01:01 UTC), las estaciones de monitoreo instaladas en las inmediaciones del **Volcán Villarrica** registraron un sismo asociado a la dinámica de fluidos al interior del sistema volcánico (Largo Periodo).

Las características del sismo luego de su análisis son las siguientes:

TIEMPO DE ORIGEN: 22:01 hora local (01:01 UTC)
DESPLAZAMIENTO REDUCIDO: 37,31 (cm*cm)
SEÑAL ACÚSTICA: 1,6 Pascales (Pa) reducidos a 1 km

Así también, las características de la actividad superficial asociada son las siguientes:

ALTURA DE COLUMNA MÁXIMA: 100 metros sobre punto de emisión



OBSERVACIONES:

Sumado a la explosión mencionada de este reporte, se han observado otras explosiones estrombolianas menores. Estas explosiones (estrombolianas) se caracterizan por emisión de material incandescente y posterior caída en la zona proximal al cráter. Probablemente se observen más explosiones como la mencionada en este reporte durante esta madrugada.

La actividad sísmica continua con parámetros similares a los registrados en los últimos días.

La alerta técnica volcánica se mantiene en:



Sernageomin realiza vigilancia en línea e informa de manera oportuna sobre eventuales cambios en la actividad volcánica del país.

Servicio Nacional de Geología y Minería (Sernageomin)

Red Nacional de Vigilancia Volcánica (RNVV)

Observatorio Volcanológico De los Andes del Sur (Ovdas)