

## Reporte Especial de Actividad Volcánica (REAV)

Región De Antofagasta, Volcán Ollagüe

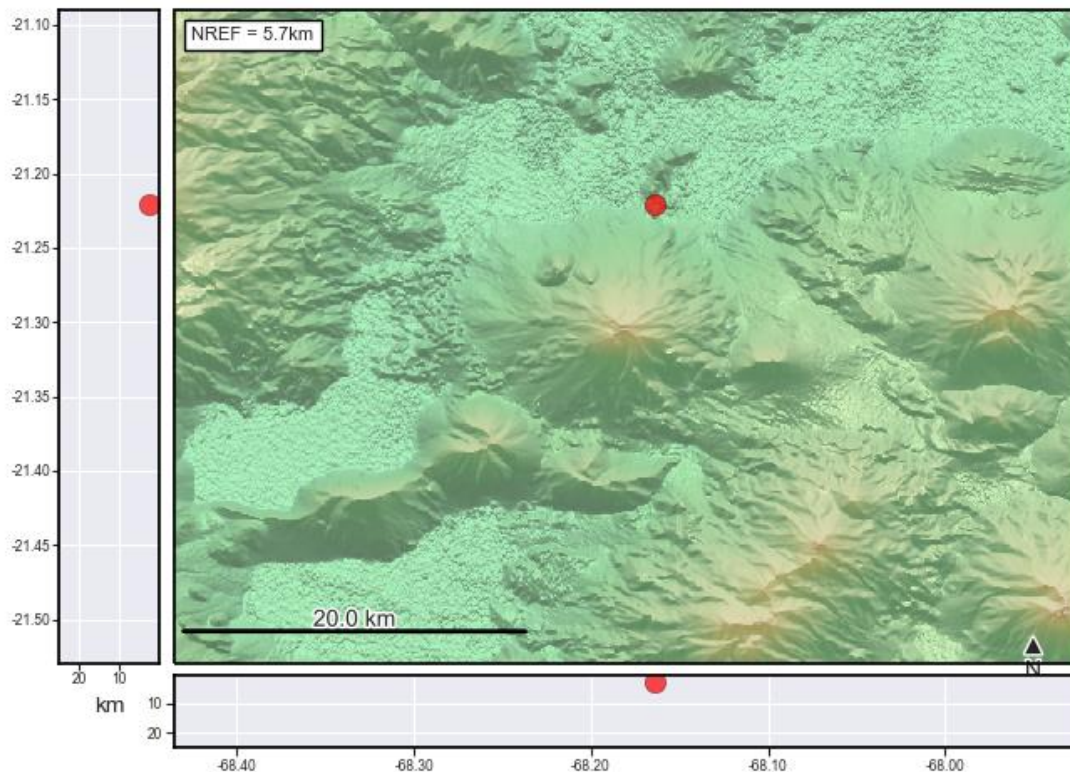
02 de enero de 2023, 08:45 Hora local (Chile continental)

El **Servicio Nacional de Geología y Minería de Chile (Sernageomin)** da a conocer la siguiente información PRELIMINAR, obtenida a través de los equipos de monitoreo de la Red Nacional de Vigilancia Volcánica (RNVV), procesados y analizados en el Observatorio Volcanológico de los Andes del Sur (Ovdas):

Hoy lunes 02 de enero a las 08:07 hora local (11:07 UTC), las estaciones de monitoreo instaladas en las inmediaciones del **Volcán Ollagüe** registraron un sismo asociado al fracturamiento de roca (Volcano-Tectónico).

Las características del sismo luego de su análisis son las siguientes:

TIEMPO DE ORIGEN:	08:07 hora local (11:07 UTC)
LATITUD:	21,221° S
LONGITUD:	68,163° O
PROFUNDIDAD:	2,4 km
MAGNITUD LOCAL:	3 (ML)



**OBSERVACIONES:**

Se han registrado otros 4 eventos similares, pero de menor energía. No se observa cambios significativos en el comportamiento sísmico del volcán.

Actualmente el volcán se encuentra con desgasificación constante de 560 metros sobre el punto emisión. Esta desgasificación no se relaciona directamente con el evento de este reporte.

La alerta técnica volcánica se mantiene en:



Sernageomin realiza vigilancia en línea e informa de manera oportuna sobre eventuales cambios en la actividad volcánica del país.

**Servicio Nacional de Geología y Minería (Sernageomin)**  
Red Nacional de Vigilancia Volcánica (RNVV)  
Observatorio Volcanológico De los Andes del Sur (Ovdas)