

## Reporte Especial de Actividad Volcánica (REAV)

Región De La Araucanía, Volcán Villarrica

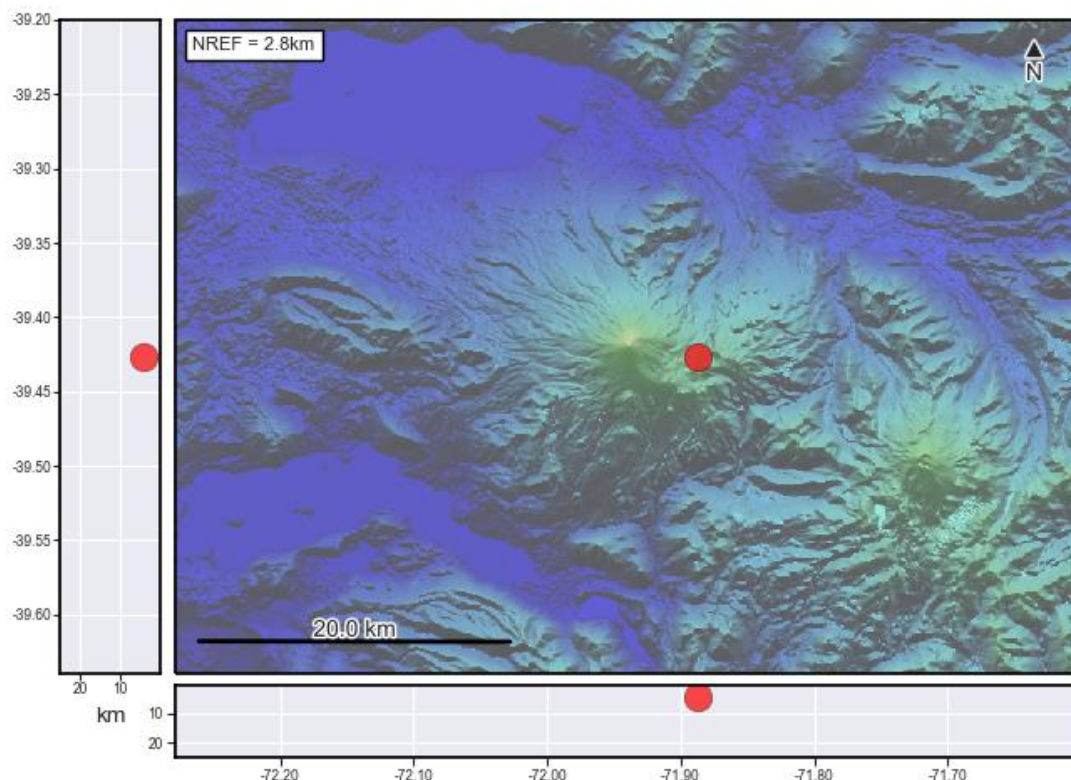
09 de noviembre de 2022, 15:20 Hora local (Chile continental)

El **Servicio Nacional de Geología y Minería de Chile (Sernageomin)** da a conocer la siguiente información **PRELIMINAR**, obtenida a través de los equipos de monitoreo de la Red Nacional de Vigilancia Volcánica (RNVV), procesados y analizados en el Observatorio Volcanológico de los Andes del Sur (Ovdas):

Hoy miércoles 09 de noviembre a las 14:59 hora local (17:59 UTC), las estaciones de monitoreo instaladas en las inmediaciones del **Volcán Villarrica** registraron un sismo asociado al fracturamiento de roca (Volcano-Tectónico).

Las características del sismo luego de su análisis son las siguientes:

TIEMPO DE ORIGEN:	14:59 hora local (17:59 UTC)
LATITUD:	39,426° S
LONGITUD:	71,886° O
PROFUNDIDAD:	4,1 km
MAGNITUD LOCAL:	3,8 (ML)



**OBSERVACIONES:**

Las condiciones climáticas imperantes en el sector no han dejado ver la cima del volcán. El evento registrado es un evento aislado y a la hora de emisión de este reporte no se observan variaciones significativas en la actividad sísmica.

La alerta técnica volcánica se mantiene en:

**alerta técnica AMARILLA**



Sernageomin realiza vigilancia en línea e informa de manera oportuna sobre eventuales cambios en la actividad volcánica del país.

**Servicio Nacional de Geología y Minería (Sernageomin)**  
Red Nacional de Vigilancia Volcánica (RNVV)  
Observatorio Volcanológico De los Andes del Sur (Ovdas)