

Reporte Especial de Actividad Volcánica (REAV) Región Del Maule, Complejo Volcánico Laguna del Maule

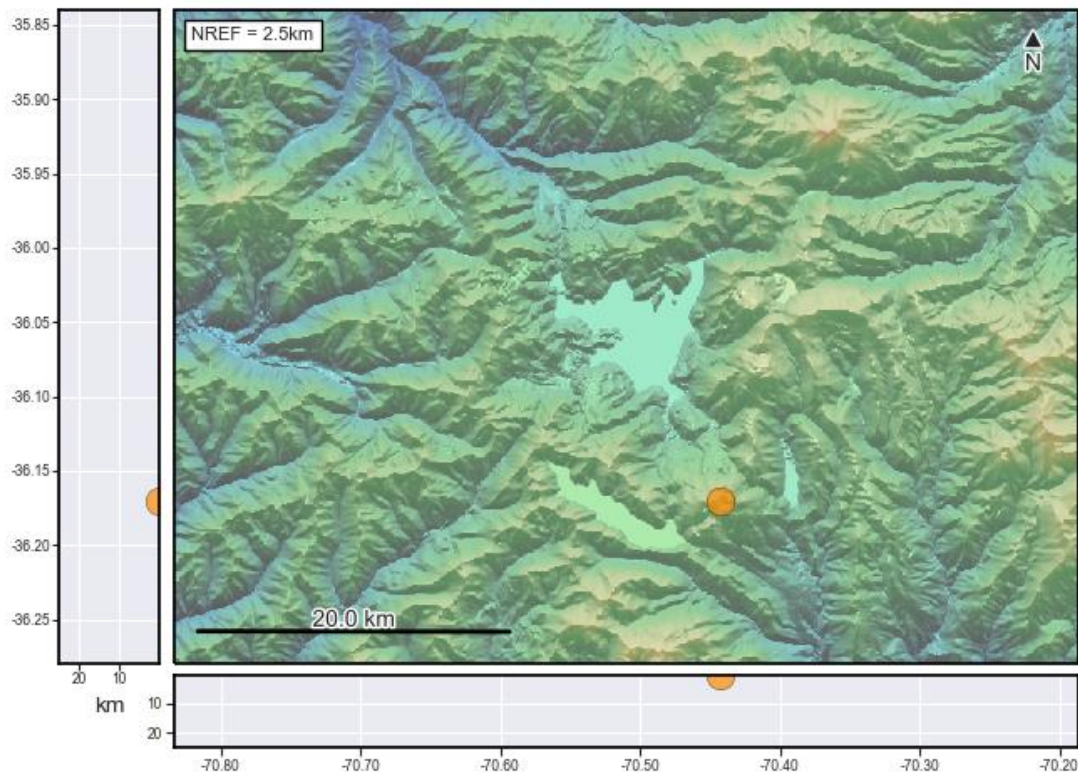
21 de octubre de 2022, 14:10 Hora local (Chile continental)

El **Servicio Nacional de Geología y Minería de Chile (Sernageomin)** da a conocer la siguiente información **PRELIMINAR**, obtenida a través de los equipos de monitoreo de la Red Nacional de Vigilancia Volcánica (RNVV), procesados y analizados en el Observatorio Volcanológico de los Andes del Sur (Ovdas):

Hoy viernes 21 de octubre a las 13:57 hora local (16:57 UTC), las estaciones de monitoreo instaladas en las inmediaciones del **Complejo Volcánico Laguna del Maule** registraron un sismo asociado tanto al fracturamiento de roca como a la dinámica de fluidos al interior del sistema volcánico (Híbrido).

Las características del sismo luego de su análisis son las siguientes:

TIEMPO DE ORIGEN:	13:57 hora local (16:57 UTC)
LATITUD:	36,17° S
LONGITUD:	70,443° O
PROFUNDIDAD:	0,2 km
MAGNITUD LOCAL:	3,7 (ML)
DESPLAZAMIENTO REDUCIDO:	530 (cm*cm)



OBSERVACIONES:

No existe registro de actividad superficial a través de la cámara IP instalada en el sector. Luego del evento reportado no se registran cambios significativos en la actividad sísmica.

La alerta técnica volcánica se mantiene en:



Sernageomin realiza vigilancia en línea e informa de manera oportuna sobre eventuales cambios en la actividad volcánica del país.

Servicio Nacional de Geología y Minería (Sernageomin)
Red Nacional de Vigilancia Volcánica (RNVV)
Observatorio Volcanológico De los Andes del Sur (Ovdas)