

## **Reporte Especial de Actividad Volcánica (REAV)** Región De Ñuble, Complejo Volcánico Nevados de Chillán

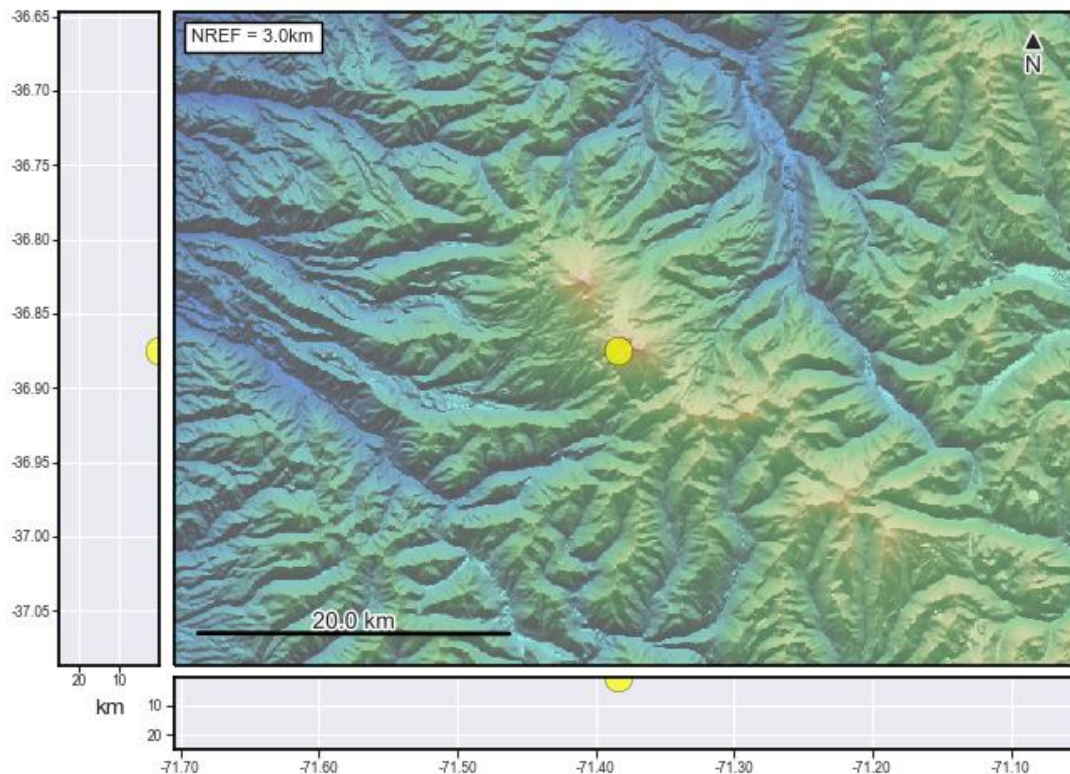
17 de octubre de 2022, 09:40 Hora local (Chile continental)

El **Servicio Nacional de Geología y Minería de Chile (Sernageomin)** da a conocer la siguiente información PRELIMINAR, obtenida a través de los equipos de monitoreo de la Red Nacional de Vigilancia Volcánica (RNVV), procesados y analizados en el Observatorio Volcanológico de los Andes del Sur (Ovdas):

Hoy lunes 17 de octubre a las 09:10 hora local (12:10 UTC), las estaciones de monitoreo instaladas en las inmediaciones del **Complejo Volcánico Nevados de Chillán** registraron un sismo asociado a la dinámica de fluidos al interior del sistema volcánico (Largo Periodo).

Las características del sismo luego de su análisis son las siguientes:

TIEMPO DE ORIGEN:	09:10 hora local (12:10 UTC)
LATITUD:	36,874° S
LONGITUD:	71,384° O
PROFUNDIDAD:	0,1 km
DESPLAZAMIENTO REDUCIDO:	961 (cm*cm)
SEÑAL ACÚSTICA:	171 Pascales (Pa) reducidos a 1 km



Así también, las características de la actividad superficial asociada son las siguientes:

**ALTURA DE COLUMNA MÁXIMA:** 2.700 metros sobre punto de emisión  
**DIRECCIÓN DE DISPERSIÓN:** Sur-Oeste (SO)



**OBSERVACIONES:**

Se registra una explosión con alto contenido de piroclastos de coloración negro-grisácea con una altura de columna de 2.700 metros sobre el punto de emisión en dirección Sur-Oeste (SO). Además, se observa un importante flujo piroclástico hacia la ladera Nor-Noreste (NNE), con un alcance mayor a 500 metros desde el cráter activo.

La alerta técnica volcánica se mantiene en:

**alerta técnica AMARILLA**



Sernageomin realiza vigilancia en línea e informa de manera oportuna sobre eventuales cambios en la actividad volcánica del país.

**Servicio Nacional de Geología y Minería (Sernageomin)**  
Red Nacional de Vigilancia Volcánica (RNVV)  
Observatorio Volcanológico De los Andes del Sur (Ovdas)