

Reporte Especial de Actividad Volcánica (REAV) Región De Ñuble, Complejo Volcánico Nevados de Chillán

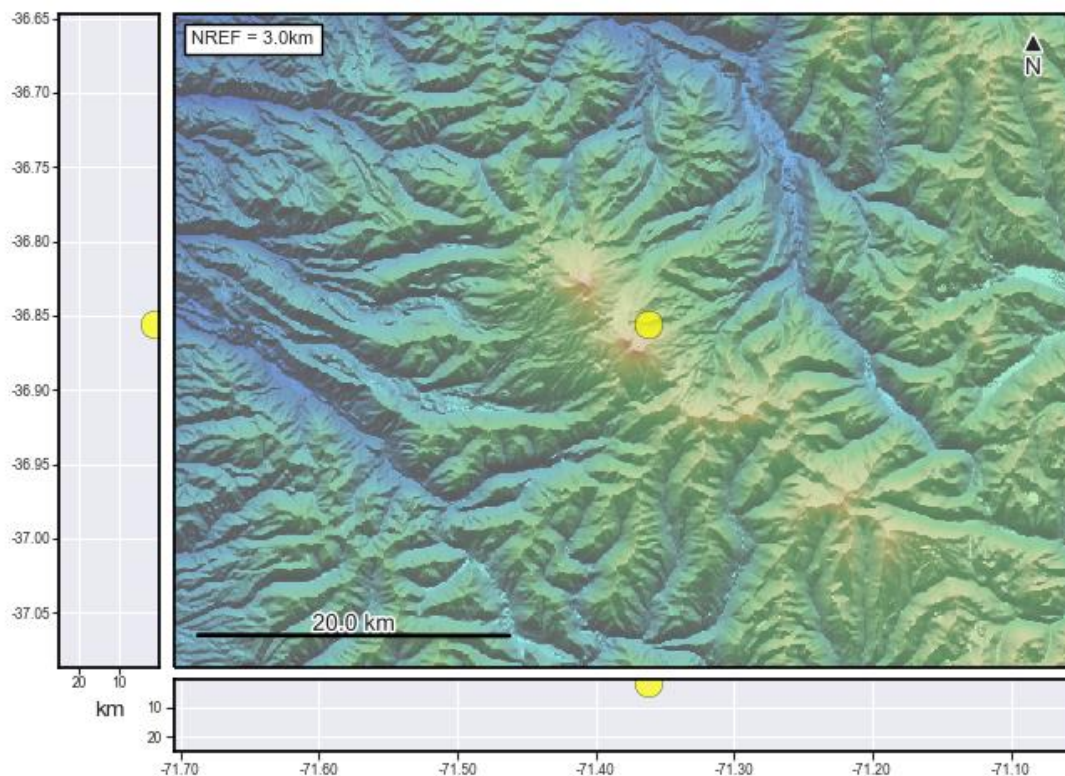
13 de octubre de 2022, 15:35 Hora local (Chile continental)

El **Servicio Nacional de Geología y Minería de Chile (Sernageomin)** da a conocer la siguiente información PRELIMINAR, obtenida a través de los equipos de monitoreo de la Red Nacional de Vigilancia Volcánica (RNVV), procesados y analizados en el Observatorio Volcanológico de los Andes del Sur (Ovdas):

Hoy jueves 13 de octubre a las 15:04 hora local (18:04 UTC), las estaciones de monitoreo instaladas en las inmediaciones del **Complejo Volcánico Nevados de Chillán** registraron un sismo asociado a la dinámica de fluidos al interior del sistema volcánico (Largo Periodo).

Las características del sismo luego de su análisis son las siguientes:

TIEMPO DE ORIGEN:	15:04 hora local (18:04 UTC)
LATITUD:	36,855° S
LONGITUD:	71,361° O
PROFUNDIDAD:	1,4 km
DESPLAZAMIENTO REDUCIDO:	862 (cm*cm)
SEÑAL ACÚSTICA:	106 Pascales (Pa) reducidos a 1 km



Así también, las características de la actividad superficial asociada son las siguientes:

ALTURA DE COLUMNA MÁXIMA: 2260 metros sobre punto de emisión
DIRECCIÓN DE DISPERSIÓN: Nor-noreste (NNE)



OBSERVACIONES:

La columna se caracteriza por la presencia de alto contenido de piroclastos de coloración gris-negro, con generación de flujos piroclásticos, tanto la columna como los flujos en dirección NNE.

La alerta técnica volcánica se mantiene en:

alerta técnica AMARILLA



Sernageomin realiza vigilancia en línea e informa de manera oportuna sobre eventuales cambios en la actividad volcánica del país.

Servicio Nacional de Geología y Minería (Sernageomin)
Red Nacional de Vigilancia Volcánica (RNVV)
Observatorio Volcanológico De los Andes del Sur (Ovdas)