

## **Reporte Especial de Actividad Volcánica (REAV)** Región De Ñuble, Complejo Volcánico Nevados de Chillán

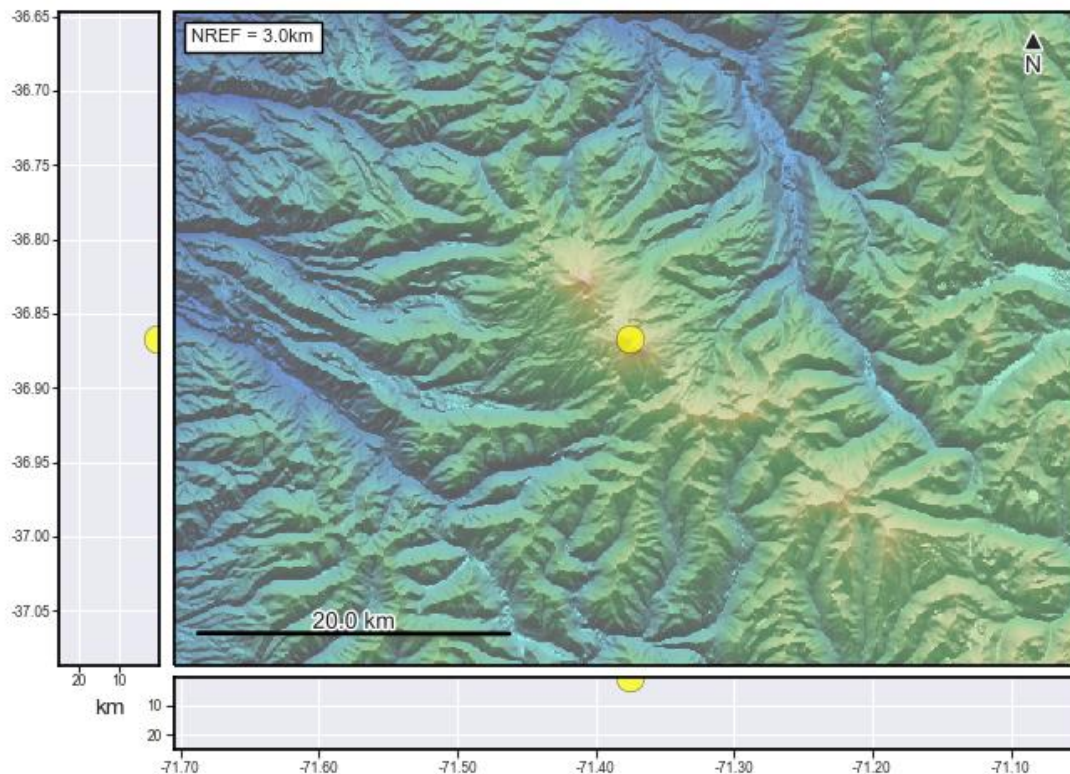
12 de octubre de 2022, 05:10 Hora local (Chile continental)

El **Servicio Nacional de Geología y Minería de Chile (Sernageomin)** da a conocer la siguiente información PRELIMINAR, obtenida a través de los equipos de monitoreo de la Red Nacional de Vigilancia Volcánica (RNVV), procesados y analizados en el Observatorio Volcanológico de los Andes del Sur (Ovdas):

Hoy miércoles 12 de octubre a las 04:43 hora local (07:43 UTC), las estaciones de monitoreo instaladas en las inmediaciones del **Complejo Volcánico Nevados de Chillán** registraron un sismo asociado a la dinámica de fluidos al interior del sistema volcánico (Largo Periodo).

Las características del sismo luego de su análisis son las siguientes:

TIEMPO DE ORIGEN:	04:43 hora local (07:43 UTC)
LATITUD:	36,867° S
LONGITUD:	71,375° O
PROFUNDIDAD:	0,5 km
DESPLAZAMIENTO REDUCIDO:	874 (cm*cm)
SEÑAL ACÚSTICA:	145 Pascales (Pa) reducidos a 1 km



**OBSERVACIONES:**

Debido a frente de mal tiempo en la zona, la nubosidad no permite observar las posibles emisiones causadas por la explosión y el posible alcance de estas.

La alerta técnica volcánica se mantiene en:



Sernageomin realiza vigilancia en línea e informa de manera oportuna sobre eventuales cambios en la actividad volcánica del país.

**Servicio Nacional de Geología y Minería (Sernageomin)**  
Red Nacional de Vigilancia Volcánica (RNVV)  
Observatorio Volcanológico De los Andes del Sur (Ovdas)