

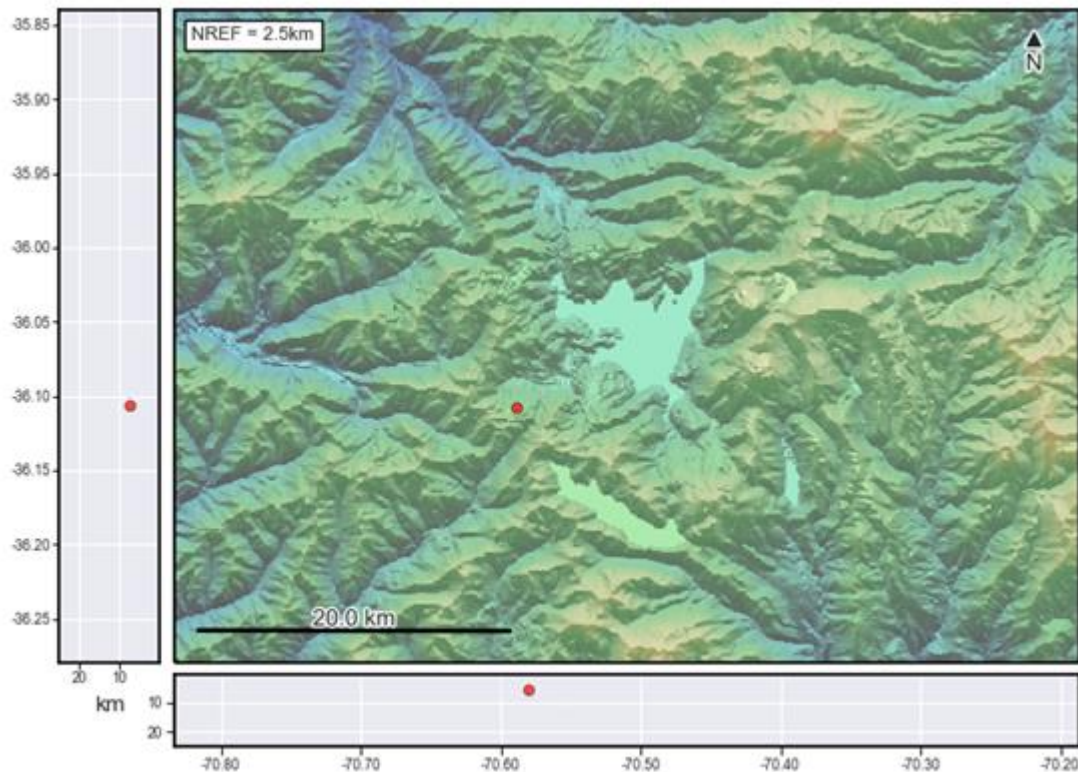
**Reporte Especial de Actividad Volcánica (REAV)**  
Región Del Maule, Complejo Volcánico Laguna del Maule  
19 de septiembre de 2022, 10:58 Hora local (Chile continental)

El **Servicio Nacional de Geología y Minería de Chile (Sernageomin)** da a conocer la siguiente información PRELIMINAR, obtenida a través de los equipos de monitoreo de la Red Nacional de Vigilancia Volcánica (RNVV), procesados y analizados en el Observatorio Volcanológico de los Andes del Sur (Ovdas):

Hoy lunes 19 de septiembre a las 09:24 hora local (12:24 UTC), las estaciones de monitoreo instaladas en las inmediaciones del **Complejo Volcánico Laguna del Maule** registraron un enjambre sísmico de 118 eventos asociados al fracturamiento de roca (Volcano-Tectónico), localizados a 8,4 km al OSO del centro de la laguna.

Las características del sismo luego de su análisis son las siguientes:

TIEMPO DE ORIGEN:	09:24 hora local (12:24 UTC)
LATITUD:	36,104° S
LONGITUD:	70,584° O
PROFUNDIDAD:	5,1 km
MAGNITUD LOCAL:	1,3 (ML)



**OBSERVACIONES:**

Continuación del enjambre anterior de sismos volcano-tectónicos (VT). Al momento de emisión de este reporte se observa una disminución paulatina de la sismicidad, la gran mayoría de los eventos volcano-tectónicos son considerados de baja energía.

La alerta técnica volcánica se mantiene en:



Sernageomin realiza vigilancia en línea e informa de manera oportuna sobre eventuales cambios en la actividad volcánica del país.

**Servicio Nacional de Geología y Minería (Sernageomin)**  
Red Nacional de Vigilancia Volcánica (RNVV)  
Observatorio Volcanológico De los Andes del Sur (Ovdas)