

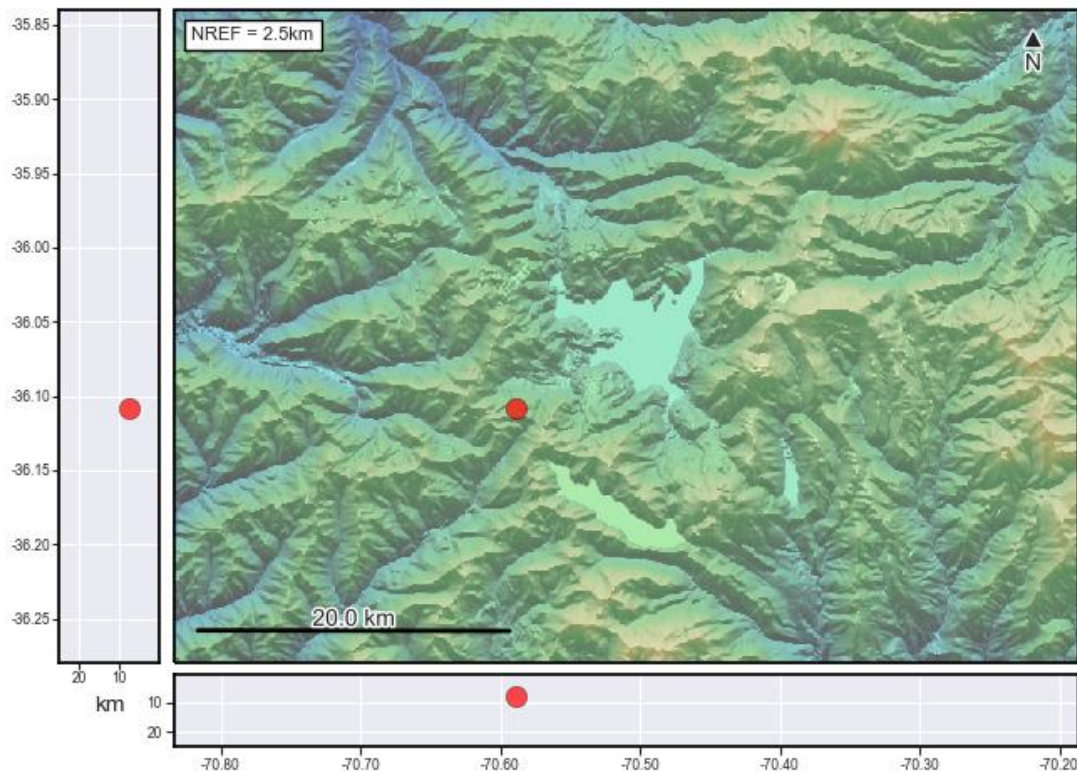
**Reporte Especial de Actividad Volcánica (REAV)**  
Región Del Maule, Complejo Volcánico Laguna del Maule  
19 de septiembre de 2022, 09:35 Hora local (Chile continental)

El **Servicio Nacional de Geología y Minería de Chile (Sernageomin)** da a conocer la siguiente información PRELIMINAR, obtenida a través de los equipos de monitoreo de la Red Nacional de Vigilancia Volcánica (RNVV), procesados y analizados en el Observatorio Volcanológico de los Andes del Sur (Ovdas):

Hoy lunes 19 de septiembre a las 08:29 hora local (11:29 UTC), las estaciones de monitoreo instaladas en las inmediaciones del **Complejo Volcánico Laguna del Maule** registraron un enjambre sísmico de 120 eventos asociados al fracturamiento de roca (Volcano-Tectónico), localizados a 8,9 km al OSO del centro de la laguna.

Las características del sismo de mayor energía luego de su análisis son las siguientes:

TIEMPO DE ORIGEN:	08:29 hora local (11:29 UTC)
LATITUD:	36,108° S
LONGITUD:	70,589° O
PROFUNDIDAD:	7,5 km
MAGNITUD LOCAL:	2,4 (ML)



**OBSERVACIONES:**

Los sismos más energéticos del enjambre (2) ambos presentan magnitudes locales iguales a 2.4(Ml), con epicentros similares Al momento de emisión de este reporte continua la actividad volcano-tectónica con eventos de menor energía.

La alerta técnica volcánica se mantiene en:



Sernageomin realiza vigilancia en línea e informa de manera oportuna sobre eventuales cambios en la actividad volcánica del país.

**Servicio Nacional de Geología y Minería (Sernageomin)**

Red Nacional de Vigilancia Volcánica (RNVV)

Observatorio Volcanológico De los Andes del Sur (Ovdas)