

Reporte Especial de Actividad Volcánica (REAV) Región De Ñuble, Complejo Volcánico Nevados de Chillán

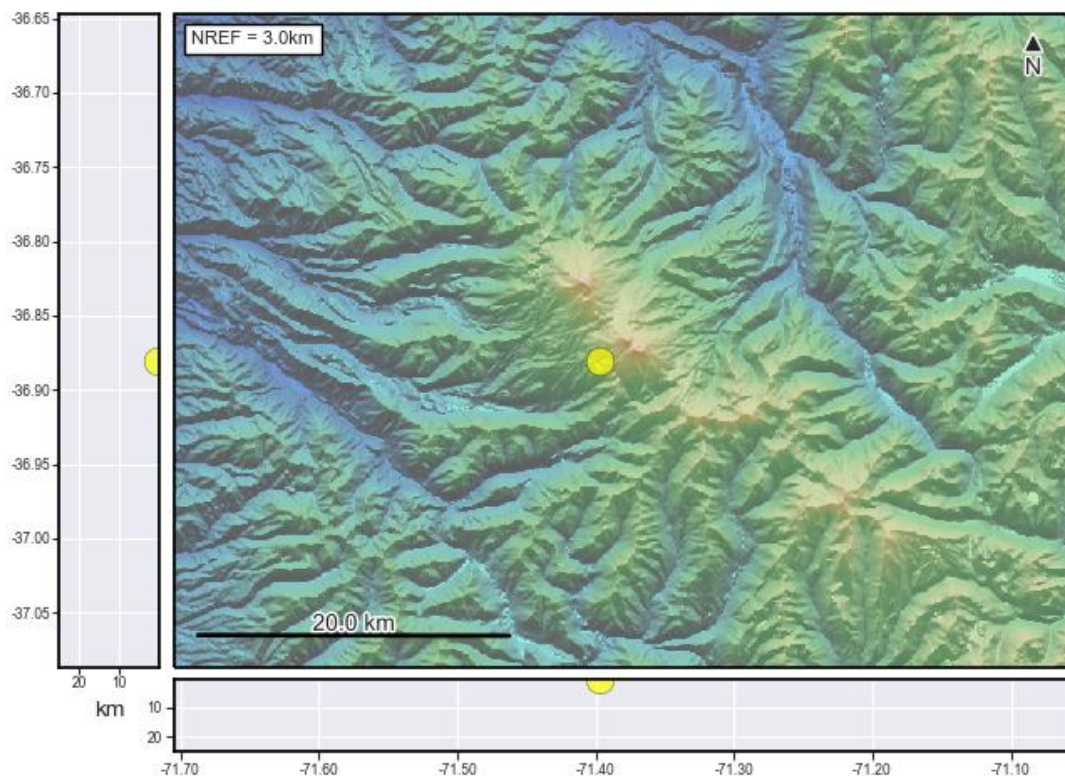
19 de septiembre de 2022, 08:13 Hora local (Chile continental)

El **Servicio Nacional de Geología y Minería de Chile (Sernageomin)** da a conocer la siguiente información PRELIMINAR, obtenida a través de los equipos de monitoreo de la Red Nacional de Vigilancia Volcánica (RNVV), procesados y analizados en el Observatorio Volcanológico de los Andes del Sur (Ovdas):

Hoy lunes 19 de septiembre a las 07:50 hora local (10:50 UTC), las estaciones de monitoreo instaladas en las inmediaciones del **Complejo Volcánico Nevados de Chillán** registraron un sismo asociado a la dinámica de fluidos al interior del sistema volcánico (Largo Periodo).

Las características del sismo luego de su análisis son las siguientes:

TIEMPO DE ORIGEN:	07:50 hora local (10:50 UTC)
LATITUD:	36,88° S
LONGITUD:	71,396° O
PROFUNDIDAD:	0,3 km
DESPLAZAMIENTO REDUCIDO:	562,62 (cm*cm)
SEÑAL ACÚSTICA:	7 Pascales (Pa) reducidos a 1 km



Así también, las características de la actividad superficial asociada son las siguientes:

ALTURA DE COLUMNA MÁXIMA: 1100 metros sobre punto de emisión
DIRECCIÓN DE DISPERSIÓN: Noreste (NE)



OBSERVACIONES:

La explosión generó una columna eruptiva superior a 1 km de altura sobre el nivel del cráter. La sismicidad no presenta variaciones anterior y posterior al evento, presentando su nivel habitual.

La alerta técnica volcánica se mantiene en:



Sernageomin realiza vigilancia en línea e informa de manera oportuna sobre eventuales cambios en la actividad volcánica del país.

Servicio Nacional de Geología y Minería (Sernageomin)
Red Nacional de Vigilancia Volcánica (RNVV)
Observatorio Volcanológico De los Andes del Sur (Ovdas)