

## Reporte Especial de Actividad Volcánica (REAV)

Región De Los Lagos, Volcán Osorno

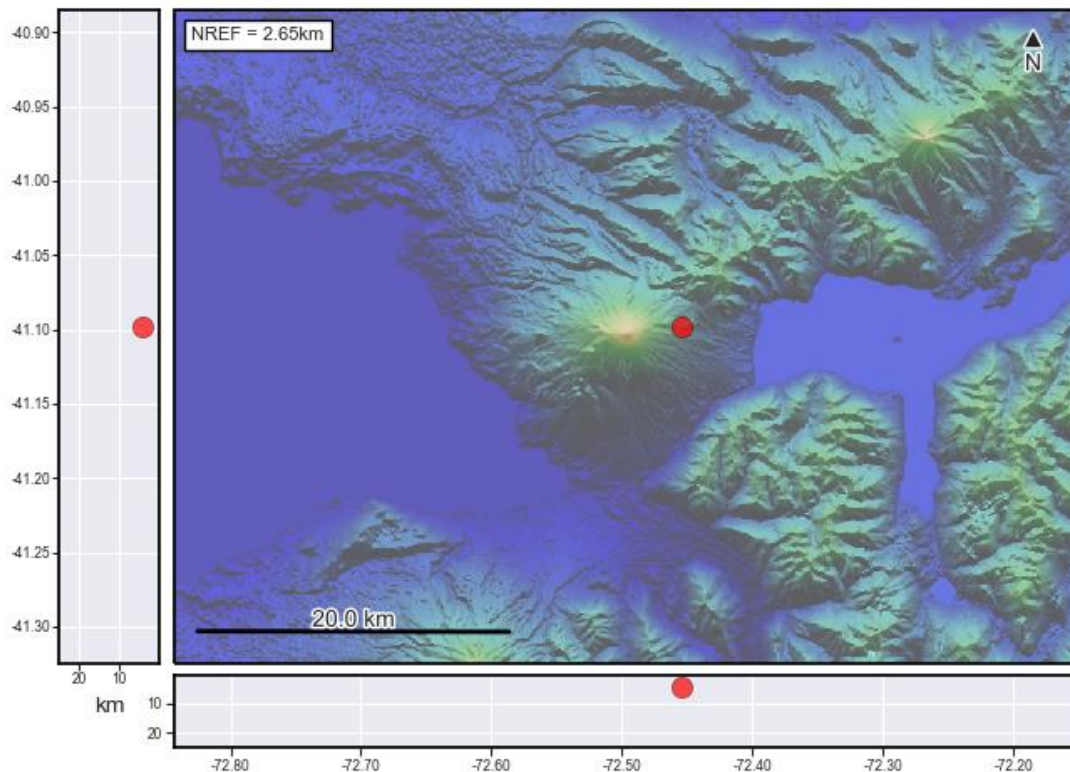
17 de septiembre de 2022, 22:02 Hora local (Chile continental)

El **Servicio Nacional de Geología y Minería de Chile (Sernageomin)** da a conocer la siguiente información PRELIMINAR, obtenida a través de los equipos de monitoreo de la Red Nacional de Vigilancia Volcánica (RNVV), procesados y analizados en el Observatorio Volcanológico de los Andes del Sur (Ovdas):

El día sábado 17 de septiembre a las 21:39 hora local (00:39 UTC), las estaciones de monitoreo instaladas en las inmediaciones del **Volcán Osorno** registraron un sismo asociado al fracturamiento de roca (Volcano-Tectónico).

Las características del sismo luego de su análisis son las siguientes:

TIEMPO DE ORIGEN:	21:39 hora local (00:39 UTC)
LATITUD:	41,098° S
LONGITUD:	72,454° O
PROFUNDIDAD:	4,3 km
MAGNITUD LOCAL:	3,0 (ML)



**OBSERVACIONES:**

Una vez ocurrido el evento reportado, no se registran otros sismos. Igualmente, desde las cámaras instaladas en las inmediaciones de volcán Osorno, no se observa actividad superficial relacionada al sismo ocurrido.

La alerta técnica volcánica se mantiene en:



Sernageomin realiza vigilancia en línea e informa de manera oportuna sobre eventuales cambios en la actividad volcánica del país.

**Servicio Nacional de Geología y Minería (Sernageomin)**  
Red Nacional de Vigilancia Volcánica (RNVV)  
Observatorio Volcanológico De los Andes del Sur (Ovdas)