

## **Reporte Especial de Actividad Volcánica (REAV)** Región Del Maule, Complejo Volcánico Descabezado Grande

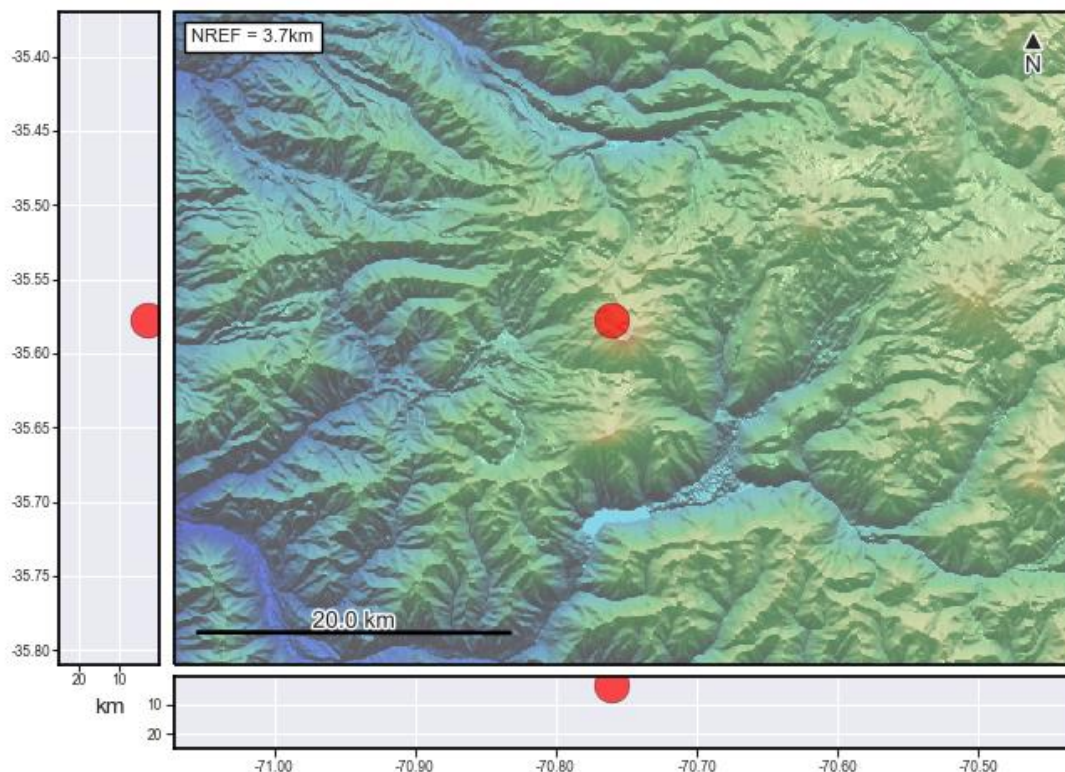
10 de septiembre de 2022, 04:00 Hora local (Chile continental)

El **Servicio Nacional de Geología y Minería de Chile (Sernageomin)** da a conocer la siguiente información PRELIMINAR, obtenida a través de los equipos de monitoreo de la Red Nacional de Vigilancia Volcánica (RNVV), procesados y analizados en el Observatorio Volcanológico de los Andes del Sur (Ovdas):

Hoy sábado 10 de septiembre a las 03:03 hora local (07:03 UTC), las estaciones de monitoreo instaladas en las inmediaciones del **Complejo Volcánico Descabezado Grande** registraron un sismo asociado al fracturamiento de roca (Volcano-Tectónico).

Las características del sismo luego de su análisis son las siguientes:

TIEMPO DE ORIGEN:	03:03 hora local (07:03 UTC)
LATITUD:	35,578° S
LONGITUD:	70,760° O
PROFUNDIDAD:	3,0 km
MAGNITUD LOCAL:	4,3 (ML)



**OBSERVACIONES:**

A la hora de emisión de este reporte se registran al menos 20 eventos más de similares características, pero de menor energía. No ahí registro de actividad superficial en las cámaras IP instaladas en el sector.

La alerta técnica volcánica se mantiene en:



Sernageomin realiza vigilancia en línea e informa de manera oportuna sobre eventuales cambios en la actividad volcánica del país.

**Servicio Nacional de Geología y Minería (Sernageomin)**  
Red Nacional de Vigilancia Volcánica (RNVV)  
Observatorio Volcanológico De los Andes del Sur (Ovdas)