

## **Reporte Especial de Actividad Volcánica (REAV)**

Región De Los Lagos, Complejo Volcánico Puyehue-Cordón Caulle

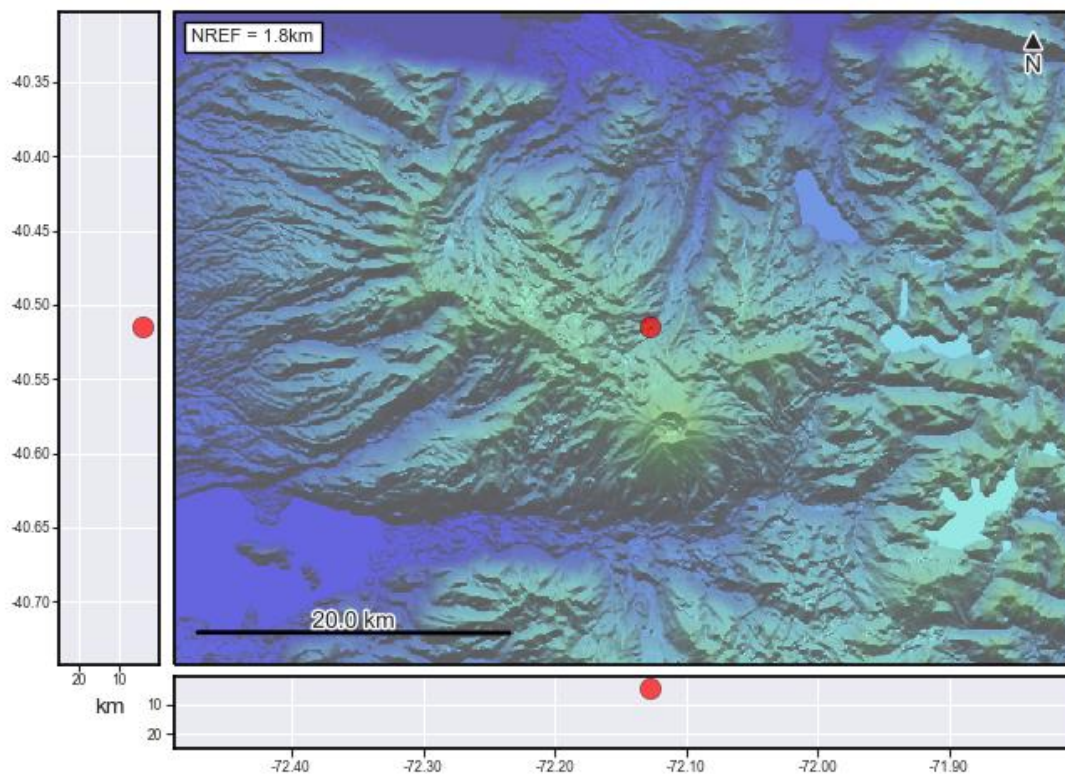
26 de julio de 2022, 22:33 Hora local (Chile continental)

El **Servicio Nacional de Geología y Minería de Chile (Sernageomin)** da a conocer la siguiente información PRELIMINAR, obtenida a través de los equipos de monitoreo de la Red Nacional de Vigilancia Volcánica (RNVV), procesados y analizados en el Observatorio Volcanológico de los Andes del Sur (Ovdas):

Hoy martes 26 de julio a las 22:16 hora local (miércoles 27 de julio 02:16 UTC), las estaciones de monitoreo instaladas en las inmediaciones del **Complejo Volcánico Puyehue-Cordón Caulle** registraron un sismo asociado al fracturamiento de roca (Volcano-Tectónico).

Las características del sismo luego de su análisis son las siguientes:

TIEMPO DE ORIGEN:	22:16 hora local (miércoles 27- 02:16 UTC)
LATITUD:	40,514° S
LONGITUD:	72,127° O
PROFUNDIDAD:	4,1 km
MAGNITUD LOCAL:	3 (ML)



**OBSERVACIONES:**

Posterior al evento se registran eventos volcano-tectónicos de menor energía. No se observa actividad superficial asociada al sismo.

La alerta técnica volcánica se mantiene en:



Sernageomin realiza vigilancia en línea e informa de manera oportuna sobre eventuales cambios en la actividad volcánica del país.

**Servicio Nacional de Geología y Minería (Sernageomin)**

Red Nacional de Vigilancia Volcánica (RNVV)

Observatorio Volcanológico De los Andes del Sur (Ovdas)