

Reporte Especial de Actividad Volcánica (REAV) Región De Ñuble, Complejo Volcánico Nevados de Chillán

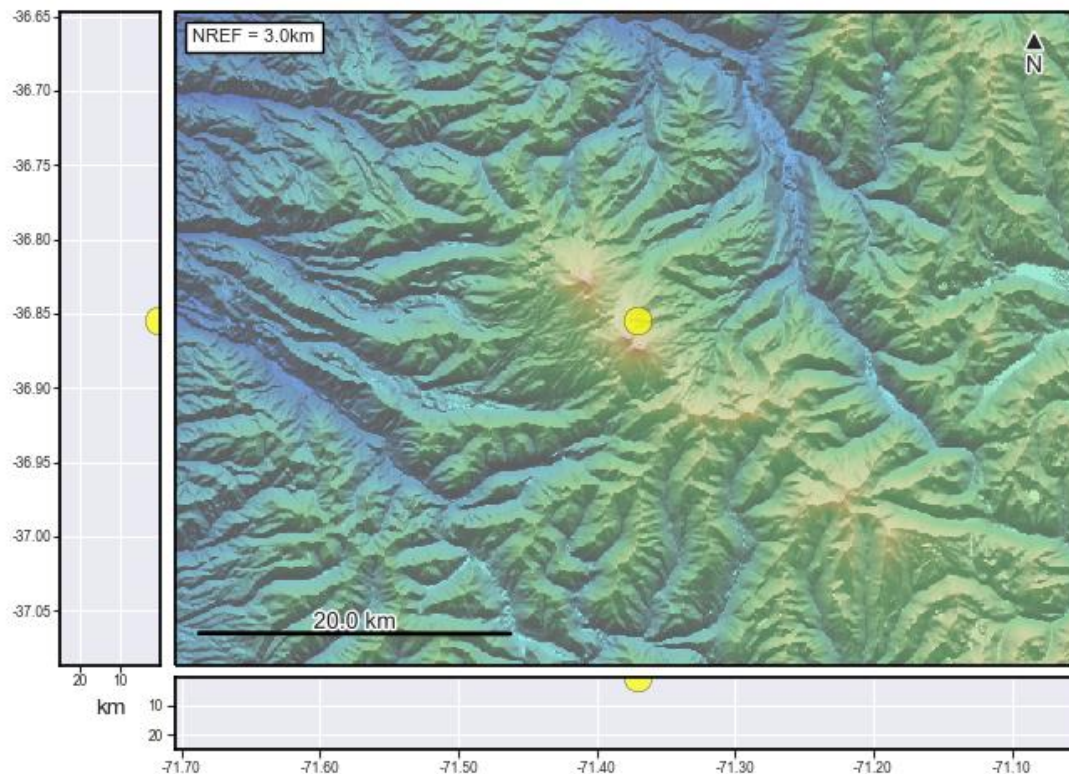
13 de julio de 2022, 22:45 Hora local (Chile continental)

El **Servicio Nacional de Geología y Minería de Chile (Sernageomin)** da a conocer la siguiente información PRELIMINAR, obtenida a través de los equipos de monitoreo de la Red Nacional de Vigilancia Volcánica (RNVV), procesados y analizados en el Observatorio Volcanológico de los Andes del Sur (Ovdas):

El día miércoles 13 de julio a las 22:31 hora local (02:31 UTC), las estaciones de monitoreo instaladas en las inmediaciones del **Complejo Volcánico Nevados de Chillán** registraron un sismo asociado a la dinámica de fluidos al interior del sistema volcánico (Largo Periodo).

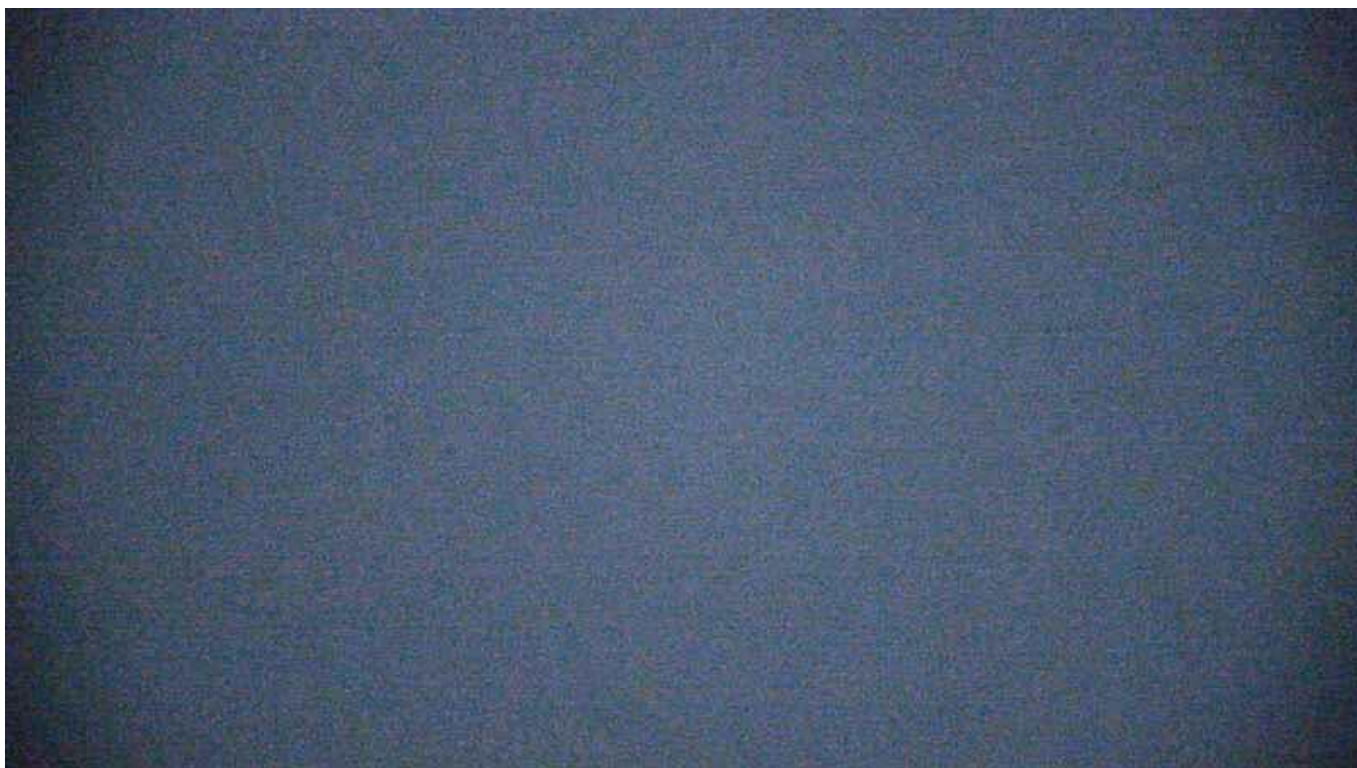
Las características del sismo luego de su análisis son las siguientes:

TIEMPO DE ORIGEN:	22:31 hora local (02:31 UTC)
LATITUD:	36,854° S
LONGITUD:	71,371° O
PROFUNDIDAD:	0,3 km
DESPLAZAMIENTO REDUCIDO:	765 (cm*cm)
SEÑAL ACÚSTICA:	3,4 Pascales (Pa) reducidos a 1 km



Así también, las características de la actividad superficial asociada son las siguientes:

Debido a la alta nubosidad presente en el sector, solo fue posible observar un cambio en la luminosidad en una de las tomas de la cámara IP, posiblemente atribuible a una explosión superficial asociada al evento sísmico.



La alerta técnica volcánica se mantiene en:

alerta técnica AMARILLA



Sernageomin realiza vigilancia en línea e informa de manera oportuna sobre eventuales cambios en la actividad volcánica del país.

Servicio Nacional de Geología y Minería (Sernageomin)
Red Nacional de Vigilancia Volcánica (RNVV)
Observatorio Volcanológico De los Andes del Sur (Ovdas)