

Reporte Especial de Actividad Volcánica (REAV)

Región De Antofagasta, Volcán Ollagüe

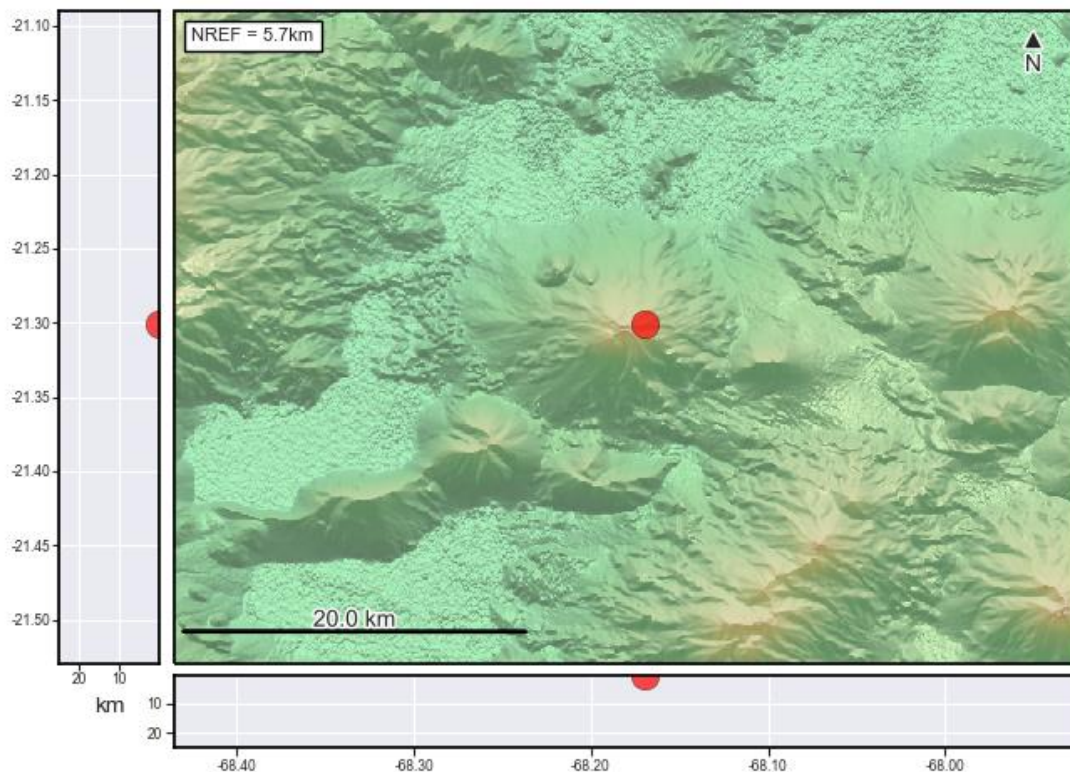
29 de junio de 2022, 01:25 Hora local (Chile continental)

El **Servicio Nacional de Geología y Minería de Chile (Sernageomin)** da a conocer la siguiente información PRELIMINAR, obtenida a través de los equipos de monitoreo de la Red Nacional de Vigilancia Volcánica (RNVV), procesados y analizados en el Observatorio Volcanológico de los Andes del Sur (Ovdas):

Hoy miércoles 29 de junio a las 00:51 hora local (04:51 UTC), las estaciones de monitoreo instaladas en las inmediaciones del **Volcán Ollagüe** registraron un sismo asociado al fracturamiento de roca (Volcano-Tectónico).

Las características del sismo luego de su análisis son las siguientes:

TIEMPO DE ORIGEN:	00:51 hora local (04:51 UTC)
LATITUD:	21,301° S
LONGITUD:	68,169° O
PROFUNDIDAD:	0,1 km
MAGNITUD LOCAL:	3,6 (ML)



OBSERVACIONES:

A la hora de emisión de este reporte se han registrado otros eventos con similares características, sin embargo, presentan menor energía. Las imágenes obtenidas desde la cámara IP no registra actividad superficial asociada a los eventos descritos anteriormente.

La alerta técnica volcánica se mantiene en:



Sernageomin realiza vigilancia en línea e informa de manera oportuna sobre eventuales cambios en la actividad volcánica del país.

Servicio Nacional de Geología y Minería (Sernageomin)
Red Nacional de Vigilancia Volcánica (RNVV)
Observatorio Volcanológico De los Andes del Sur (Ovdas)