

Reporte Especial de Actividad Volcánica (REAV)

Región De Aysén Del General Carlos Ibáñez Del Campo, Volcán Hudson

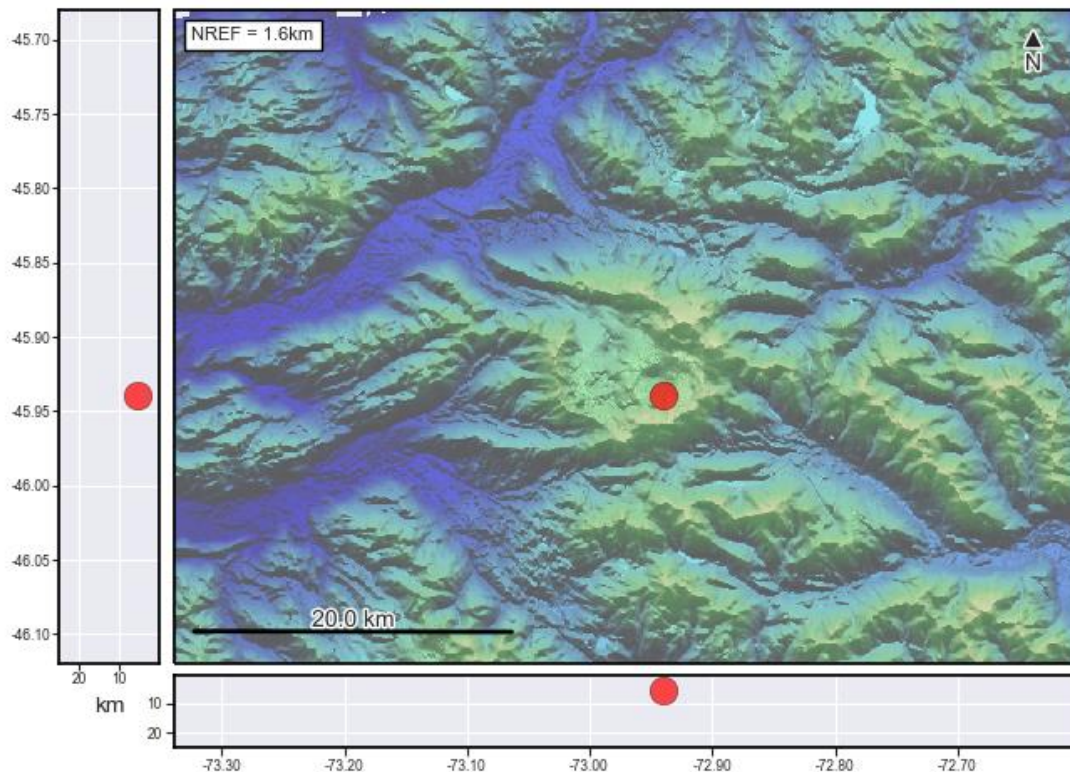
21 de junio de 2022, 04:50 Hora local (Chile continental)

El **Servicio Nacional de Geología y Minería de Chile (Sernageomin)** da a conocer la siguiente información PRELIMINAR, obtenida a través de los equipos de monitoreo de la Red Nacional de Vigilancia Volcánica (RNVV), procesados y analizados en el Observatorio Volcanológico de los Andes del Sur (Ovdas):

Hoy martes 21 de junio a las 04:05 hora local (08:05 UTC), las estaciones de monitoreo instaladas en las inmediaciones del **Volcán Hudson** registraron un sismo asociado al fracturamiento de roca (Volcano-Tectónico).

Las características del sismo luego de su análisis son las siguientes:

TIEMPO DE ORIGEN:	04:05 hora local (08:05 UTC)
LATITUD:	45,939° S
LONGITUD:	72,940° O
PROFUNDIDAD:	5,5 km
MAGNITUD LOCAL:	3,4 (ML)





**Servicio Nacional
de Geología y
Minería**

La alerta técnica volcánica se mantiene en:



Sernageomin realiza vigilancia en línea e informa de manera oportuna sobre eventuales cambios en la actividad volcánica del país.

Servicio Nacional de Geología y Minería (Sernageomin)

Red Nacional de Vigilancia Volcánica (RNVV)

Observatorio Volcanológico De los Andes del Sur (Ovdas)

